



Viola hirta L. - RO-HSepv 14275

Identificazione

Tipo scheda	BNB
Livello catalogazione	P
Codice regione	Lazio
Ente schedatore	UNIRM1
Inventario (beni mobili)	RO-HSepv 14275

Bene culturale

Ambito di tutela MiC	architettonico e paesaggistico
Categoria generale	BENI MOBILI
Settore disciplinare	Beni naturalistici
Tipo bene culturale	Beni Naturalistici-Botanica
Categoria disciplinare	[Beni Naturalistici-Botanica]
Definizione bene	erbario
Configurazione strutturale	bene semplice

Localizzazione

Stato	Italia
Regione	Lazio
Provincia	RM
Comune	Roma
Denominazione contenitore giuridico	Museo Erbario

Cronologia

Riferimento cronologico

anni di realizzazione

Fascia cronologica/periodo	ARCHI DI SECOLI
Da	1988/04/21
A	1988/04/21

Dati analitici

Iscrizioni/elementi di rilievo	Laruns (France, dép. Pyrénées-Atlantiques), vallon de Bious Gabas, versant sud du pic Houratàtère, YN 0951, alt. env. 1190 m, pelouse rocailleuse exposée au sud, sur calcaire
Classificazione/repertorio/sistematica	VIOLACEAE/Lazare J.J.

Dati tecnici

Materia/tecnica-materiale composito	Beni naturalistici materiali vari tecniche varie	
Misure	Tipo di misura	altezzaxlunghezza
	Unità di misura	cm
	Valore	43,80x30
Condizione giuridica	proprietà Ente pubblico non territoriale	
Provvedimenti amministrativi-sintesi	no	
Interesse culturale	bene di interesse culturale dichiarato	
Situazione	bene in uso	
Stato di conservazione	buono	
Restauri e altri interventi	pulizia	

Documentazione



Certificazione/Gestione

Responsabile

Ranaldi Chiara (Compilatore)
 Curcio, Mariateresa (Verificatore)
 Giovinazzo, Caterina (Funzionario responsabile)

Anno di redazione

2014

Profilo di pubblicazione

1

Note

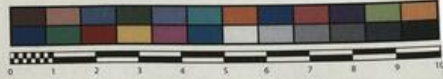
Sì x foto QR Code completo Museo Erbario Sapienza Università' di Roma -
 RO; Erbario Societa' Scambi 19237; ImageCode RO-HSepv_pacco 017-023



SAPIENZA
UNIVERSITÀ DI ROMA



MUSEO ERBARIO - RO



Museo Erbario Sapienza Roma



RO-HSeprv 14275

HERB.
HORTI ROMANI

SOCIÉTÉ POUR L'ÉCHANGE DES PLANTES VASCULAIRES
DE L'EUROPE ET DU BASSIN MÉDITERRANÉEN
Fascicule 23 (1983-1989) - Édité J. Lambinon (L.G.), 1991

n° 14275 *Viola hirta* L.

Laruns (France, dép. Pyrénées-Atlantiques), vallon de
Bious, Gabas, versant sud du Pic Houratère, YN 0951,
alt. env. 1190 m, pelouse rocailleuse exposée au sud, sur
calcaire, 21 avril 1988.

Leg. et det. J.J. Lazare n° Hb 88073

DATI SPECIALISTICA

Viola hirta L. - RO-HSepv 14275

Inventario	Numero	RO-HSepv 14275
	Collocazione	17
Codice internazionale erbario	RO	
Definizione	erbario	
Denominazione erbario	Museo Erbario	
Tipologie erbario	erbario generale	
Denominazione collezione/raccolta	SOCIÉTÉ POUR L'ÉCHANGE DES PLANTES VASCULAIRES DE L'EUROPE ET DU BASSIN MÉDITERRANÉEN-Fascicule 23 (1988-1989) - Edit. J. Lambinon (LG), 1991	
Famiglia	VIOLACEAE	
Numero genere	469	
Specie nome completo	Viola hirta L.	
Genere	VIOLA	
Specie nome	hirta	
Determinavit	Lazare J.J.	
Numero fogli/parti	1	
Località di raccolta	Continente	Europa
	Stato	Italia
	Località	Laruns (France, dép. Pyrénées-Atlantiques), vallon de Bious Gabas, versant sud du pic Houratatère, YN 0951, alt. env. 1190 m, pelouse rocailleuse exposée au sud, sur calcaire
Altitudine	1190	
Legit	Lazare J.J. - Hb 88073	
Data esatta	1988 04 21	
Revisioni botanica	Nome da revisione	-



Source URL: <https://stage.adimus.it/node/24913>