



Viola elegantula H.W. Schott. var. latisepala (Wettst.) W. Beck. - RO-HSepv 11447

Identificazione

Tipo scheda	BNB
Livello catalogazione	P
Codice regione	Lazio
Ente schedatore	UNIRM1
Inventario (beni mobili)	RO-HSepv 11447

Bene culturale

Ambito di tutela MiC	architettonico e paesaggistico
Categoria generale	BENI MOBILI
Settore disciplinare	Beni naturalistici
Tipo bene culturale	Beni Naturalistici-Botanica
Categoria disciplinare	[Beni Naturalistici-Botanica]
Definizione bene	erbario
Configurazione strutturale	bene semplice

Localizzazione

Stato	Italia
Regione	Lazio
Provincia	RM
Comune	Roma
Denominazione contenitore giuridico	Museo Erbario

Cronologia

Riferimento cronologico	anni di realizzazione
Fascia cronologica/periodo	ARCHI DI SECOLI
Da	1982/07/01
A	1982/07/01

Dati analitici

Iscrizioni/elementi di rilievo	Tetovo (Jugoslavia, Macedonia, montes Šar Planina), in montibus inter Popova Šapka et Titov Vrh, alt. 1820-2100 m s.m., in pascuis et in locis lapidosis subalpinis usque alpinis, solo calcareo
Classificazione/repertorio/sistematica	VIOLACEAE/Černoč F.

Dati tecnici

Materia/tecnica-materiale composito	Beni naturalistici materiali vari tecniche varie
Misure	Tipo di misura altezzaxlunghezza Unità di misura cm Valore 43,80x30
Condizione giuridica	proprietà Ente pubblico non territoriale
Provvedimenti amministrativi-sintesi	no
Interesse culturale	bene di interesse culturale dichiarato
Situazione	bene in uso
Stato di conservazione	buono
Restauri e altri interventi	pulizia

Documentazione



Certificazione/Gestione

Responsabile

Ranaldi Chiara (Compilatore)
 Curcio, Mariateresa (Verificatore)
 Giovinazzo, Caterina (Funzionario responsabile)

Anno di redazione

2014

Profilo di pubblicazione

1

Note

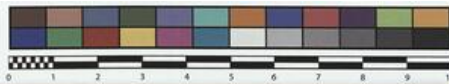
Sì x foto La station est aujourd'hui détruite. Fleurs stériles et cléistogames
 QR Code completo Museo Erbario Sapienza Università di Roma - RO;
 Erbario Societa' Scambi 18174; ImageCode RO-HSepv_pacco 017-019



SAPIENZA
UNIVERSITÀ DI ROMA



MUSEO ERBARIO - RO



Museo Erbario Sapienza Roma



RO-HSepv 11447

SOCIÉTÉ POUR L'ÉCHANGE DES PLANTES VASCULAIRES
DE L'EUROPE ET DU BASSIN MÉDITERRANÉEN

Édit. J. Lambion (LG) - Fascicule 20 (1985)

n° 11447 *Viola elegantula* H.W. Schott var.
latisejala (Wettst.) W. Beck.

Tetovo (Jugoslavia, Macedonia, montes
Šar Planina), in montibus inter Popova Šapka
et Titov Vrh, alt. 1850-2100 m s.m., in
pascuis et in locis lapidosis subalpinis
usque alpinis, solo calcareo, 1a Julii
1982.

Leg. et det. F. Černoč n° 39346

Rem. : Species in Jugoslavia occidentali
et Albania endemica.

HER.
MORTI ROMANI

DATI SPECIALISTICA

Viola elegantula H.W. Schott. var. latisepala (Wettst.) W. Beck. - RO-HSepv 11447

Inventario	Numero	RO-HSepv 11447
	Collocazione	17
Codice internazionale erbario	RO	
Definizione	erbario	
Denominazione erbario	Museo Erbario	
Tipologie erbario	erbario generale	
Denominazione collezione/raccolta	SOCIÉTÉ POUR L'ÉCHANGE DES PLANTES VASCULAIRES DE L'EUROPE ET DU BASSIN MÉDITERRANÉEN-Edit. J. Lambinon (LG) - Fascicule 20 (1985)	
Famiglia	VIOLACEAE	
Numero genere	469	
Specie nome completo	Viola elegantula H.W. Schott. var. latisepala (Wettst.) W. Beck.	
Genere	VIOLA	
Specie nome	elegantula	
Determinavit	Černoch F.	
Numero fogli/parti	1	
Località di raccolta	Continente	Europa
	Stato	Italia
	Località	Tetovo (Jugoslavia, Macedonia, montes Šar Planina), in montibus inter Popova Šapka et Titov Vrh, alt. 1820-2100 m s.m., in pascuis et in locis lapidosis subalpinis usque alpinis, solo calcareo
Altitudine	18202100	
Legit	Černoch F. - 39346	
Data esatta	1982 07 01	
Revisioni botanica	Nome da revisione	-



Source URL: <https://stage.adimus.it/node/24909>