



Viola elatior Fries - RO-HSepv 18174

Identificazione

Tipo scheda	BNB
Livello catalogazione	P
Codice regione	Lazio
Ente schedatore	UNIRM1
Inventario (beni mobili)	RO-HSepv 18174

Bene culturale

Ambito di tutela MiC	architettonico e paesaggistico
Categoria generale	BENI MOBILI
Settore disciplinare	Beni naturalistici
Tipo bene culturale	Beni Naturalistici-Botanica
Categoria disciplinare	[Beni Naturalistici-Botanica]
Definizione bene	erbario
Configurazione strutturale	bene semplice

Localizzazione

Stato	Italia
Regione	Lazio
Provincia	RM
Comune	Roma
Denominazione contenitore giuridico	Museo Erbario

Cronologia

Riferimento cronologico

anni di realizzazione

Fascia cronologica/periodo	ARCHI DI SECOLI
Da	1997/05/09
A	1997/05/09

Dati analitici

Iscrizioni/elementi di rilievo	Culture : Stattmaten (France, dép. Bas-Rhin), cultivé au 10, rue des Roses, alt. 121 m, sur sol calcaire Origine : Fort-Louis (France, dép. Bas-Rhin), au lieu-dit Oberau, alt. 122 m, praire inondable avec Molina caerulea, Ophioglossum vulgatum, ..., sur sol calcaire, fin mai 1950
Classificazione/repertorio/sistematica	VIOLACEAE/Schneider A.

Dati tecnici

Materia/tecnica-materiale composito	Beni naturalistici materiali vari tecniche varie
Misure	Tipo di misura altezzaxlunghezza Unità di misura cm Valore 43,80x30
Condizione giuridica	proprietà Ente pubblico non territoriale
Provvedimenti amministrativi-sintesi	no
Interesse culturale	bene di interesse culturale dichiarato
Situazione	bene in uso
Stato di conservazione	buono
Restauri e altri interventi	pulizia

Documentazione

Documento

Tipo/supporto/formato
Riferimento cronologico
Autore (persona/ente collettivo)
Ente proprietario
Licenza/condizioni d'uso
Autorizzazione per privacy
File immagine

file digitale jpg

2022

Museo Erbario RO

Sapienza Università di Roma

CC BY-NC-SA

non prevista



Certificazione/Gestione

Responsabile

Ranaldi Chiara (Compilatore)
Curcio, Mariateresa (Verificatore)
Giovinazzo, Caterina (Funzionario responsabile)

Anno di redazione

2014

Profilo di pubblicazione

1

Note

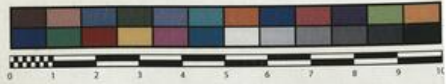
QR Code completo Museo Erbario Sapienza Università di Roma - RO;
Erbario Societa' Scambi 15300; ImageCode RO-HSepv_pacco 017-018



SAPIENZA
UNIVERSITÀ DI ROMA



MUSEO ERBARIO - RO



Museo Erbario Sapienza Roma



RO-HSevpv 18174

HERB.
HORTI ROMANI

Société pour l'Echange des Plantes vasculaires
de l'Europe et du Bassin méditerranéen
Fascicule 27 (1996-1997) - Edit. J. Lambinon (L.G.), 1998

n° 18174 *Viola elatior* Fries

Culture : Stattmaten (France, dép. Bas-Rhin), cultivé au 10, rue
des Roses, alt. 121 m, sur sol calcaire, 9 mai 1997.

Origine : Fort-Louis (France, dép. Bas-Rhin), au lieu-dit Oberau,
alt. 122 m, prairie inondable avec *Molinia caerulea*, *Ophioglos-
sum vulgatum*,..., sur sol calcaire, fin mai 1950.

Leg. et det. A. Schneider

Rem. : La station est aujourd'hui détruite. Fleurs stériles et cléistogames.

DATI SPECIALISTICA

Viola elatior Fries - RO-HSepv 18174

Inventario	Numero	RO-HSepv 18174
	Collocazione	17
Codice internazionale erbario	RO	
Definizione	erbario	
Denominazione erbario	Museo Erbario	
Tipologie erbario	erbario generale	
Denominazione collezione/raccolta	SOCIÉTÉ POUR L'ÉCHANGE DES PLANTES VASCULAIRES DE L'EUROPE ET DU BASSIN MÉDITERRANÉEN-Fascicule 27 (1996-1997) - Edit. J. Lambinon (LG), 1998	
Famiglia	VIOLACEAE	
Numero genere	469	
Specie nome completo	Viola elatior Fries	
Genere	VIOLA	
Specie nome	elatior	
Determinavit	Schneider A.	
Numero fogli/parti	1	
Località di raccolta	Continente	Europa
	Stato	Italia
	Località	Culture : Stattmaten (France, dép. Bas-Rhin), cultivé au 10, rue des Roses, alt. 121 m, sur sol calcaire Origine : Fort-Louis (France, dép. Bas-Rhin), au lieu-dit Oberau, alt. 122 m, prairie inondable avec <i>Molina caerulea</i> , <i>Ophioglossum vulgatum</i> ,..., sur sol calcaire, fin mai 1950
Altitudine	121	
Legit	Schneider A. -	
Data esatta	1997 05 09	
Revisioni botanica	Nome da revisione	-



I contenuti di questo documento sono rilasciati sotto licenza Creative Commons Attribuzione-NonCommerciale-
CondividiAlloStessoModo 4.0 Internazionale
creativecommons.org/licenses/by-nc-sa/4.0/deed.it

Source URL: <https://stage.adimus.it/node/24908>