



Viola elatior Fries - RO-HSepv 15300

Identificazione

Tipo scheda	BNB
Livello catalogazione	P
Codice regione	Lazio
Ente schedatore	UNIRM1
Inventario (beni mobili)	RO-HSepv 15300

Bene culturale

Ambito di tutela MiC	architettonico e paesaggistico
Categoria generale	BENI MOBILI
Settore disciplinare	Beni naturalistici
Tipo bene culturale	Beni Naturalistici-Botanica
Categoria disciplinare	[Beni Naturalistici-Botanica]
Definizione bene	erbario
Configurazione strutturale	bene semplice

Localizzazione

Stato	Italia
Regione	Lazio
Provincia	RM
Comune	Roma
Denominazione contenitore giuridico	Museo Erbario

Cronologia

Riferimento cronologico

anni di realizzazione

Fascia cronologica/periodo	ARCHI DI SECOLI
Da	1943 05 19
A	1944 05 23

Dati analitici

Iscrizioni/elementi di rilievo	Südöstlich Lengnau (Schweiz, Kanton Bern, Berner Seeland), Grossi Ei und Witi, Höhe 429 m, Graben
Classificazione/repertorio/sistematica	VIOLACEAE/Berger E.

Dati tecnici

Materia/tecnica-materiale composito	Beni naturalistici materiali vari tecniche varie
Misure	Tipo di misura altezzaxlunghezza Unità di misura cm Valore 43,80x30
Condizione giuridica	proprietà Ente pubblico non territoriale
Provvedimenti amministrativi-sintesi	no
Interesse culturale	bene di interesse culturale dichiarato
Situazione	bene in uso
Stato di conservazione	buono
Restauri e altri interventi	pulizia

Documentazione



Certificazione/Gestione

Responsabile

Ranaldi Chiara (Compilatore)
 Curcio, Mariateresa (Verificatore)
 Giovinazzo, Caterina (Funzionario responsabile)

Anno di redazione

2014

Profilo di pubblicazione

1

Note

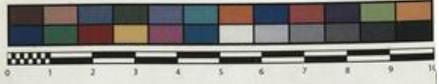
QR Code completo Museo Erbario Sapienza Università di Roma - RO;
 Erbario Societa' Scambi 15299; ImageCode RO-HSepv_pacco 017-017



SAPIENZA
UNIVERSITÀ DI ROMA



MUSEO ERBARIO - RO



Museo Erbario Sapienza Roma



RO-HSepv 15300

SOCIÉTÉ POUR L'ÉCHANGE DES PLANTES VASCULAIRES
DE L'EUROPE ET DU BASSIN MÉDITERRANÉEN
Fascicule 24 (1990-1991) - Edit. J. Lambinon (L.G.), 1993

n° 15300 *Viola elatior* Fries

Südöstlich Lengnau (Schweiz, Kanton Bern, Berner
Seeland), Grossi Ei und Witi, Höhe 429 m, Graben, 19.
Mai 1943 und 23. Mai 1944.

Leg. et det. E. Berger



DATI SPECIALISTICA

Viola elatior Fries - RO-HSepv 15300

Inventario	Numero	RO-HSepv 15300
	Collocazione	17
Codice internazionale erbario	RO	
Definizione	erbario	
Denominazione erbario	Museo Erbario	
Tipologie erbario	erbario generale	
Denominazione collezione/raccolta	SOCIÉTÉ POUR L'ÉCHANGE DES PLANTES VASCULAIRES DE L'EUROPE ET DU BASSIN MÉDITERRANÉEN-Fascicule 24 (1990-1991) - Edit. J. Lambinon (LG), 1993	
Famiglia	VIOLACEAE	
Numero genere	469	
Specie nome completo	Viola elatior Fries	
Genere	VIOLA	
Specie nome	elatior	
Determinavit	Berger E.	
Numero fogli/parti	1	
Località di raccolta	Continente Europa	
	Stato Italia	
	Località Südöstlich Lengnau (Schweiz, Kanton Bern, Berner Seeland), Grossi Ei und Witi, Höhe 429 m, Graben	
Altitudine	429	
Legit	Berger E. -	
Data esatta	1943 05 19 et 1944 05 23	
Revisioni botanica	Nome da revisione -	



I contenuti di questo documento sono rilasciati sotto licenza Creative Commons Attribuzione-NonCommerciale-CondividiAlloStessoModo 4.0 Internazionale
creativecommons.org/licenses/by-nc-sa/4.0/deed.it