



Viola elatior Fries - RO-HSepv 15298

Identificazione

Tipo scheda	BNB
Livello catalogazione	P
Codice regione	Lazio
Ente schedatore	UNIRM1
Inventario (beni mobili)	RO-HSepv 15298

Bene culturale

Ambito di tutela MiC	architettonico e paesaggistico
Categoria generale	BENI MOBILI
Settore disciplinare	Beni naturalistici
Tipo bene culturale	Beni Naturalistici-Botanica
Categoria disciplinare	[Beni Naturalistici-Botanica]
Definizione bene	erbario
Configurazione strutturale	bene semplice

Localizzazione

Stato	Italia
Regione	Lazio
Provincia	RM
Comune	Roma
Denominazione contenitore giuridico	Museo Erbario

Cronologia

Riferimento cronologico

anni di realizzazione

Fascia cronologica/periodo	ARCHI DI SECOLI
Da	1943/05/19
A	1943/05/19

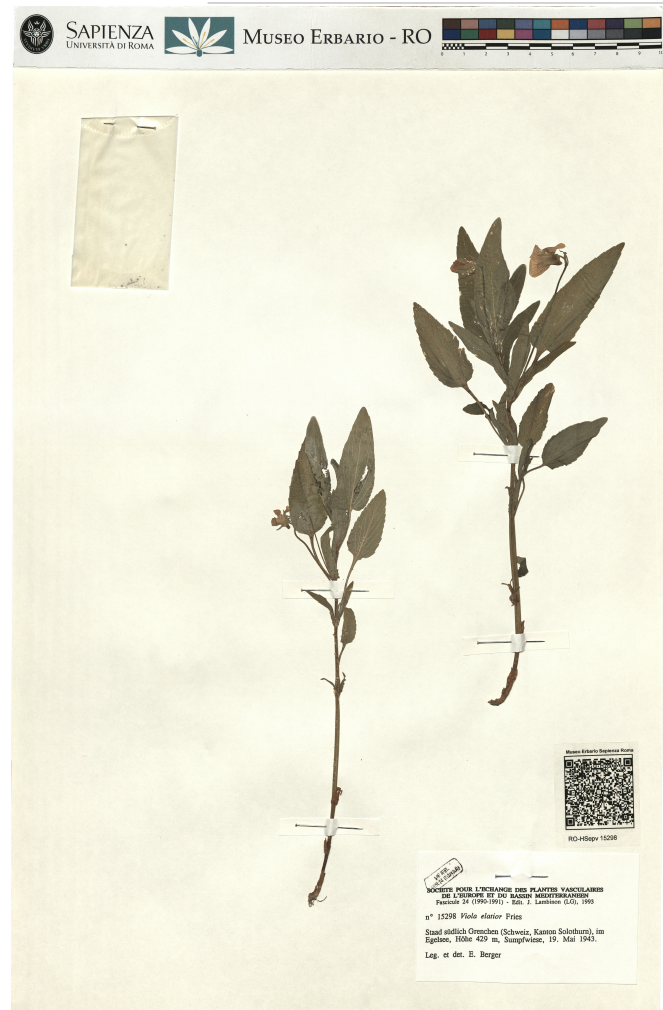
Dati analitici

Iscrizioni/elementi di rilievo	Staad südlich Grenchen (Schweiz, Kanton Solothurn), im Egelsee, Höhe 429 m, Sumpfwiese
Classificazione/repertorio/sistematica	VIOLACEAE/Berger E.

Dati tecnici

Materia/tecnica-materiale composito	Beni naturalistici materiali vari tecniche varie
Misure	Tipo di misura altezzaxlunghezza Unità di misura cm Valore 43,80x30
Condizione giuridica	proprietà Ente pubblico non territoriale
Provvedimenti amministrativi-sintesi	no
Interesse culturale	bene di interesse culturale dichiarato
Situazione	bene in uso
Stato di conservazione	buono
Restauri e altri interventi	pulizia

Documentazione



Certificazione/Gestione

Responsabile

Ranaldi Chiara (Compilatore)
 Curcio, Mariateresa (Verificatore)
 Giovinazzo, Caterina (Funzionario responsabile)

Anno di redazione

2014

Profilo di pubblicazione

1

Note

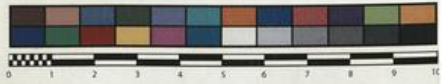
Sì x foto Espèce endémique des Pyrénées QR Code completo Museo Erbario Sapienza Università' di Roma - RO; Erbario Societa' Scambi 11446; ImageCode RO-HSepv_pacco 017-015



SAPIENZA
UNIVERSITÀ DI ROMA



MUSEO ERBARIO - RO



Museo Erbario Sapienza Roma



RO-HSeprv 15298

N.° 15298
MUSEO ERBARIO

SOCIÉTÉ POUR L'ÉCHANGE DES PLANTES VASCULAIRES
DE L'EUROPE ET DU BASSIN MÉDITERRANÉEN
Fascicule 24 (1990-1991) - Edit. J. Lambinon (LG), 1993

n° 15298 *Viola elatior* Fries

Staad südlich Grenchen (Schweiz, Kanton Solothurn), im
Egelsee, Höhe 429 m, Sumpfwiese, 19. Mai 1943.

Leg. et det. E. Berger

DATI SPECIALISTICA

Viola elatior Fries - RO-HSepv 15298

Inventario	Numero	RO-HSepv 15298
	Collocazione	17
Codice internazionale erbario	RO	
Definizione	erbario	
Denominazione erbario	Museo Erbario	
Tipologie erbario	erbario generale	
Denominazione collezione/raccolta	SOCIÉTÉ POUR L'ÉCHANGE DES PLANTES VASCULAIRES DE L'EUROPE ET DU BASSIN MÉDITERRANÉEN-Fascicule 24 (1990-1991) - Edit. J. Lambinon (LG), 1993	
Famiglia	VIOLACEAE	
Numero genere	469	
Specie nome completo	Viola elatior Fries	
Genere	VIOLA	
Specie nome	elatior	
Determinavit	Berger E.	
Numero fogli/parti	1	
Località di raccolta	Continente	Europa
	Stato	Italia
	Località	Staad südlich Grenchen (Schweiz, Kanton Solothurn), im Egelsee, Höhe 429 m, Sumpfwiese
Altitudine	429	
Legit	Berger E. -	
Data esatta	1943 05 19	
Revisioni botanica	Nome da revisione	-



I contenuti di questo documento sono rilasciati sotto licenza Creative Commons Attribuzione-NonCommerciale-CondividiAlloStessoModo 4.0 Internazionale
creativecommons.org/licenses/by-nc-sa/4.0/deed.it