



## Viola corsica Nyman subsp. corsica - RO-HSepv 18173

### Identificazione

Tipo scheda	BNB
Livello catalogazione	P
Codice regione	Lazio
Ente schedatore	UNIRM1
Inventario (beni mobili)	RO-HSepv 18173

### Bene culturale

Ambito di tutela MiC	architettonico e paesaggistico
Categoria generale	BENI MOBILI
Settore disciplinare	Beni naturalistici
Tipo bene culturale	Beni Naturalistici-Botanica
Categoria disciplinare	[Beni Naturalistici-Botanica]
Definizione bene	erbario
Configurazione strutturale	bene semplice

### Localizzazione

Stato	Italia
Regione	Lazio
Provincia	RM
Comune	Roma
Denominazione contenitore giuridico	Museo Erbario

### Cronologia

Riferimento cronologico

anni di realizzazione

Fascia cronologica/periodo	ARCHI DI SECOLI
Da	1997/06/04
A	1997/06/04

## Dati analitici

Iscrizioni/elementi di rilievo	Bocca di San Giovanni (Col de Saint-Jean) (Corse, dép. Haute-Corse, crête du Cap Corse à hauteur d'Ogliastro et de Sisco), alt. env. 980 m, les pieds les plus bas dans le pelouse rase sur schiste, les plus élevés protégés du broutage dans les buissons, surtout de Genista salzmannii et d'Anthyllis hermanniae
Classificazione/repertorio/sistematica	VIOLACEAE/Lambinon J.

## Dati tecnici

Materia/tecnica-materiale composito	Beni naturalistici materiali vari tecniche varie
Misure	Tipo di misura <u>altezzaxlunghezza</u> Unità di misura <u>cm</u> Valore <u>43,80x30</u>
Condizione giuridica	proprietà Ente pubblico non territoriale
Provvedimenti amministrativi-sintesi	no
Interesse culturale	bene di interesse culturale dichiarato
Situazione	bene in uso
Stato di conservazione	buono
Restauri e altri interventi	pulizia

## Documentazione



## Certificazione/Gestione

Responsabile

Ranaldi Chiara (Compilatore)  
 Curcio, Mariateresa (Verificatore)  
 Giovinazzo, Caterina (Funzionario responsabile)

Anno di redazione

2014

Profilo di pubblicazione

1

Note

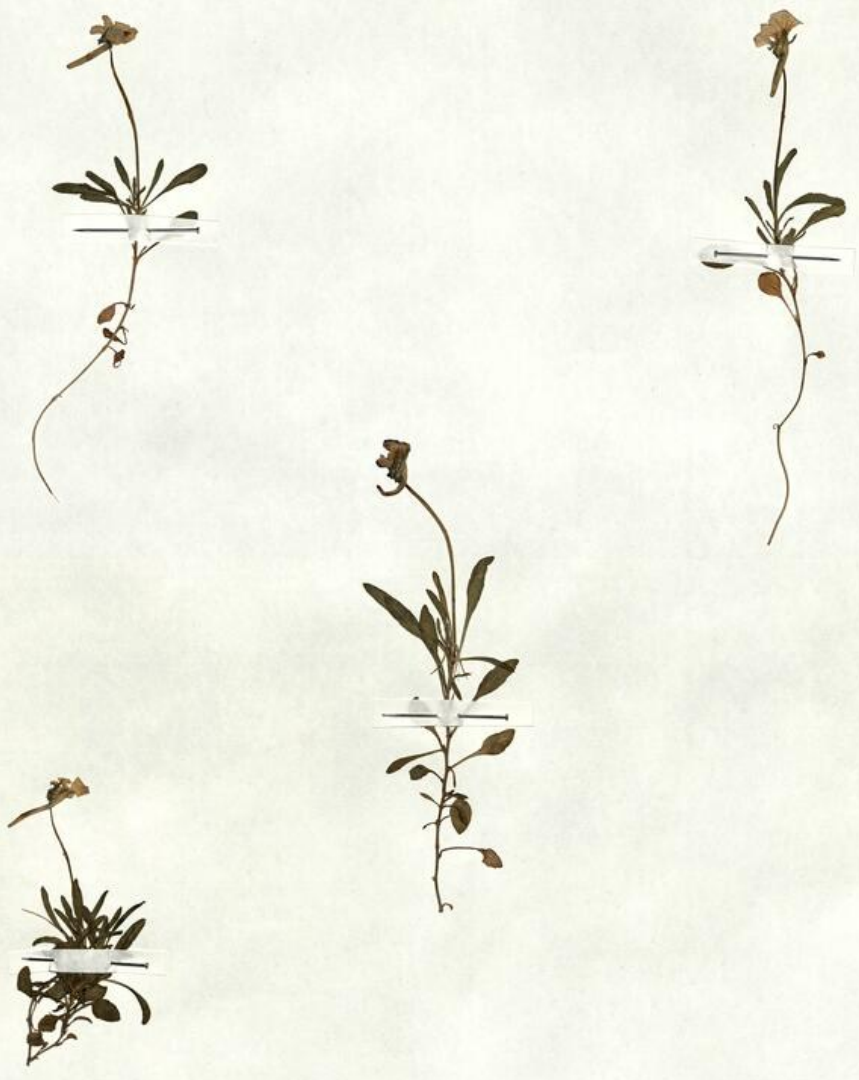
This is the most common subspecies in Finland. The distribution of *V. canina* subsp. *canina* is restricted to the southern most parts of the country  
 QR Code completo Museo Erbario Sapienza Università' di Roma - RO;  
 Erbario Societa' Scambi 18172; ImageCode RO-HSepv\_pacco 017-012



SAPIENZA  
UNIVERSITÀ DI ROMA



MUSEO ERBARIO - RO



Museo Erbario Sapienza Roma



RO-HSeprv 18173

**Société pour l'Echange des Plantes vasculaires  
de l'Europe et du Bassin méditerranéen**

Fascicule 27 (1996-1997) - Edit. J. Lambinon (LG), 1998

n° 18173 *Viola corsica* Nyman subsp. *corsica*

Bocca di San Giovanni (Col de Saint-Jean) (Corse, dép. Haute-Corse, crête du Cap Corse à hauteur d'Ogliastro et de Sisco), alt. env. 980 m, les pieds les plus bas dans la pelouse rase sur schiste, les plus élevés protégés du broutage dans les buissons, surtout de *Genista salzmannii* et *Anthyllis hermanniae*, 4 juin 1997.

Leg. J. Lambinon n° 97/159 & G. Van Den Sande  
Det. J. Lambinon

HERB.  
MUSEO ERBARIO  
ROMA

## DATI SPECIALISTICA

### Viola corsica Nyman subsp. corsica - RO-HSepv 18173

Inventario	Numero	RO-HSepv 18173
	Collocazione	17
Codice internazionale erbario	RO	
Definizione	erbario	
Denominazione erbario	Museo Erbario	
Tipologie erbario	erbario generale	
Denominazione collezione/raccolta	SOCIÉTÉ POUR L'ÉCHANGE DES PLANTES VASCULAIRES DE L'EUROPE ET DU BASSIN MÉDITERRANÉEN-Fascicule 27 (1996-1997) - Edit. J. Lambinon (LG), 1998	
Famiglia	VIOLACEAE	
Numero genere	469	
Specie nome completo	Viola corsica Nyman subsp. corsica	
Genere	VIOLA	
Specie nome	corsica	
Determinavit	Lambinon J.	
Numero fogli/parti	1	
Località di raccolta	Continente	Europa
	Stato	Italia
	Località	Bocca di San Giovanni (Col de Saint-Jean) (Corse, dép. Haute-Corse, crête du Cap Corse à hauteur d'Ogliastro et de Sisco), alt. env. 980 m, les pieds les plus bas dans le pelouse rase sur schiste, les plus élevés protégés du broutage dans les buissons, surtout de Genista salzmannii et d'Anthyllis hermanniae
Altitudine	980	
Legit	Lambinon J. & Van Den Sande G. - LJ 97/159	
Data esatta	1997 06 04	
Revisioni botanica	Nome da revisione	-



---

**Source URL:** <https://stage.adimus.it/node/24902>