



Viola canina L. subsp. canina - RO-HSepv 12345

Identificazione

Tipo scheda	BNB
Livello catalogazione	P
Codice regione	Lazio
Ente schedatore	UNIRM1
Inventario (beni mobili)	RO-HSepv 12345

Bene culturale

Ambito di tutela MiC	architettonico e paesaggistico
Categoria generale	BENI MOBILI
Settore disciplinare	Beni naturalistici
Tipo bene culturale	Beni Naturalistici-Botanica
Categoria disciplinare	[Beni Naturalistici-Botanica]
Definizione bene	erbario
Configurazione strutturale	bene semplice

Localizzazione

Stato	Italia
Regione	Lazio
Provincia	RM
Comune	Roma
Denominazione contenitore giuridico	Museo Erbario

Cronologia

Riferimento cronologico

anni di realizzazione

Fascia cronologica/periodo	ARCHI DI SECOLI
Da	1985/05/16
A	1985/05/16

Dati analitici

Iscrizioni/elementi di rilievo	Hoptrup, 15 km N of Aabenraa (Denmark, S Jylland), alt. 50 m, grassy slope with <i>Luzula campestris</i> , <i>Vicia sepium</i> , <i>Anemone nemorosa</i> , <i>Hieracium</i> sp. and <i>Alchemilla monticola</i>
Classificazione/repertorio/sistematica	VIOLACEAE/Larsen K. & S.S.

Dati tecnici

Materia/tecnica-materiale composito	Beni naturalistici materiali vari tecniche varie	
Misure	Tipo di misura	altezzaxlunghezza
	Unità di misura	cm
	Valore	43,80x30
Condizione giuridica	proprietà Ente pubblico non territoriale	
Provvedimenti amministrativi-sintesi	no	
Interesse culturale	bene di interesse culturale dichiarato	
Situazione	bene in uso	
Stato di conservazione	buono	
Restauri e altri interventi	pulizia	

Documentazione



Certificazione/Gestione

Responsabile

Ranaldi Chiara (Compilatore)
Curcio, Mariateresa (Verificatore)
Giovinazzo, Caterina (Funzionario responsabile)

Anno di redazione

2014

Profilo di pubblicazione

1

Note

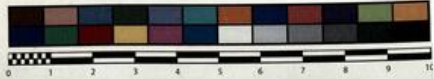
Si x foto QR Code completo Museo Erbario Sapienza Università di Roma - RO; Erbario Societa' Scambi 14274; ImageCode RO-HSepv_pacco 017-010



SAPIENZA
UNIVERSITÀ DI ROMA



MUSEO ERBARIO - RO



HERB. MUSEO ERBARIO

SOCIÉTÉ POUR L'ÉCHANGE DES PLANTES VASCULAIRES
DE L'EUROPE ET DU BASSIN MÉDITERRANÉEN

Édit. J. Lambinon (LC) - Fascicule 21 (1986)

n° 12345 *Viola canina* L. subsp. *canina*

Hodtrup, 15 km N of Aabenraa (Denmark, S Jylland), alt. 50 m, grassy slope with *Luzula campestris*, *Vicia sepium*, *Anemone nemorosa*, *Hieracium* sp. and *Alchemilla monticola*, May 16th, 1985.

Leg. et det. K. & S.S. Larsen n° 38816

Museo Erbario Sapienza Roma



RO-HSepv 12345

DATI SPECIALISTICA

Viola canina L. subsp. canina - RO-HSepv 12345

Inventario	Numero	RO-HSepv 12345
	Collocazione	17
Codice internazionale erbario	RO	
Definizione	erbario	
Denominazione erbario	Museo Erbario	
Tipologie erbario	erbario generale	
Denominazione collezione/raccolta	SOCIÉTÉ POUR L'ÉCHANGE DES PLANTES VASCULAIRES DE L'EUROPE ET DU BASSIN MÉDITERRANÉEN-Edit. J. Lambinon (LG) - Fascicule 21 (1986)	
Famiglia	VIOLACEAE	
Numero genere	469	
Specie nome completo	Viola canina L. subsp. canina	
Genere	VIOLA	
Specie nome	canina	
Determinavit	Larsen K. & S.S.	
Numero fogli/parti	1	
Località di raccolta	Continente	Europa
	Stato	Italia
	Località	Hoptrup, 15 km N of Aabenraa (Denmark, S Jylland), alt. 50 m, grassy slope with Luzula campestris, Vicia sepium, Anemone nemorosa, Hieracium sp. and Alchemilla monticola
Altitudine	50	
Legit	Larsen K. & S.S. - 38816	
Data esatta	1985 05 16	
Revisioni botanica	Nome da revisione	-



I contenuti di questo documento sono rilasciati sotto licenza Creative Commons Attribuzione-NonCommerciale-CondividiAlloStessoModo 4.0 Internazionale
creativecommons.org/licenses/by-nc-sa/4.0/deed.it