



microscopio a perlina 00636

Identificazione

Tipo scheda	SCAN	
Livello catalogazione	P	
Codice regione	Lazio	
Ente schedatore	UNIRM1	
Inventario (beni mobili)	00636	
Altro codice	Codice identificativo	S214
	Codice identificativo	Inv. Uni AS468
	Codice identificativo	Inv. Museo G488

Bene culturale

Ambito di tutela MiC	storico e artistico
Categoria generale	BENI MOBILI
Settore disciplinare	Beni scientifici e tecnologici
Tipo bene culturale	Patrimonio scientifico e tecnologico
Categoria disciplinare	Patrimonio scientifico e tecnologico
Definizione bene	microscopio
Tipologia/altre specifiche	a perlina

Localizzazione

Stato	Italia
Regione	Lazio
Comune	Roma
Tipo di contesto	contesto urbano
Denominazione contenitore giuridico	Museo di Storia della Medicina

Dati analitici

Descrizione del bene

Piccolo microscopio a perlina su stativo in bosso tornito su base circolare, con ago portaoggetti in ottone.

Dati tecnici

Misure

Tipo di misura

altezzaxdiametro

Unità di misura

cm

Valore

8x3

Condizione giuridica

proprietà Ente pubblico non territoriale

Provvedimenti amministrativi-sintesi

dato non disponibile

Interesse culturale

bene di interesse culturale dichiarato

Situazione

bene in uso

Stato di conservazione

buono

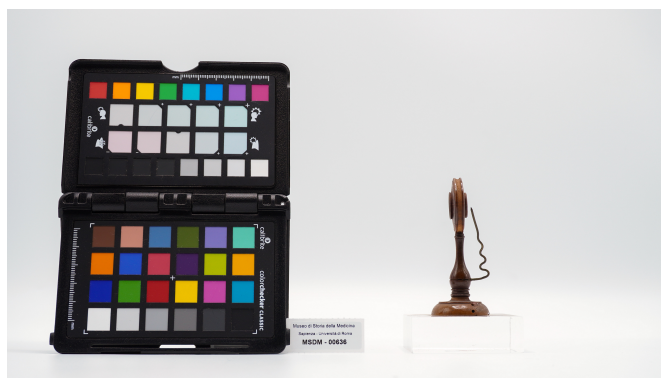
Documentazione

Documento

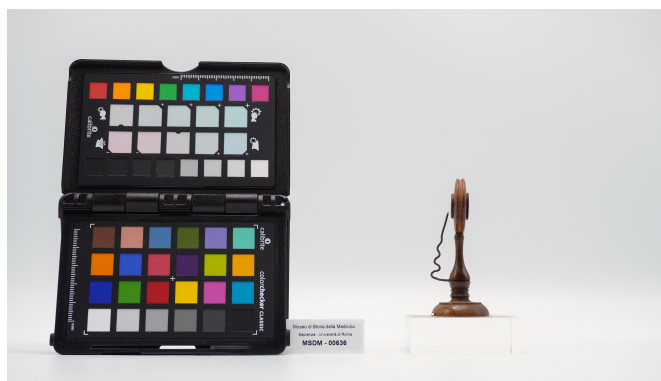
File immagine



File immagine



File immagine



File immagine



Bibliografia/sitografia

clay r., court t.h., the history of microscope, london, 1932
sterpellone l., strumenti per la salute. dalle origini a ieri, milano, 1986

Certificazione/Gestione

Responsabile

Aruta, Alessandro (PMS, funzionario responsabile del catalogo)
Curcio, Mariateresa (verificatore scientifico)
Aruta, Alessandro (catalogatore)

Anno di redazione

2025

Profilo di pubblicazione

1

Note

Anelli: 488.



I contenuti di questo documento sono rilasciati sotto licenza Creative Commons Attribuzione-NonCommerciale-
CondividiAlloStessoModo 4.0 Internazionale
creativecommons.org/licenses/by-nc-sa/4.0/deed.it

Source URL: <https://stage.adimus.it/node/23866>