



ADIMUS  
Ambiente Digitale  
Musei Sapienza

---

## compasso in legno 00625

### **Tipo bene culturale**

Patrimonio scientifico e tecnologico

### **Denominazione contenitore giuridico**

Museo di Storia della Medicina

### **Inventario (beni mobili)**

00625

### **Riferimento cronologico**

anno di realizzazione

Fascia cronologica/periodo:

Secolo XVII

---

### **Descrizione del bene**

Compasso in legno con punte di ferro. Si legge: Gregorius 16° Pon. Max A. 9°.

### **Misure**

Tipo di misura:

lunghezza

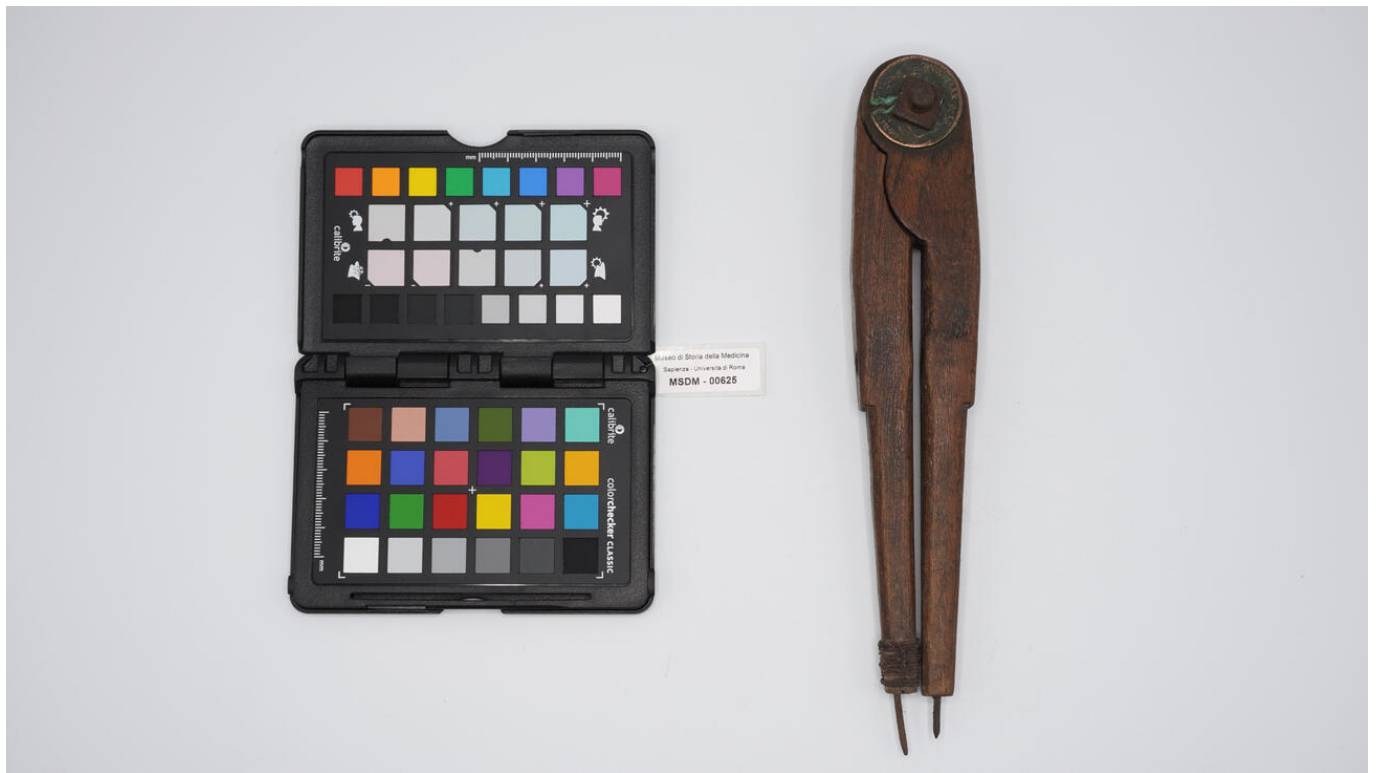
Unità di misura:

cm

Valore:

24

---



**Source URL:** <https://stage.adimus.it/node/23856>