



pinza per estrazione 00581

Identificazione

Tipo scheda	SCAN	
Livello catalogazione	P	
Codice regione	Lazio	
Ente schedatore	UNIRM1	
Inventario (beni mobili)	00581	
Altro codice	Codice identificativo	S1646
	Codice identificativo	Inv. Museo P34

Bene culturale

Ambito di tutela MiC	storico e artistico
Categoria generale	BENI MOBILI
Settore disciplinare	Beni scientifici e tecnologici
Tipo bene culturale	Patrimonio scientifico e tecnologico
Categoria disciplinare	Patrimonio scientifico e tecnologico
Definizione bene	pinza
Tipologia/altre specifiche	per estrazione

Localizzazione

Stato	Italia
Regione	Lazio
Comune	Roma
Tipo di contesto	contesto urbano
Denominazione contenitore giuridico	Museo di Storia della Medicina

Dati analitici

Descrizione del bene	Pinza per estrazione con impugnatura ricurva
----------------------	--

Dati tecnici

Materia/tecnica-materiale composito

metallo

Misure

Tipo di misura

lunghezzaxlarghezzaxaltezza

Unità di misura

cm

Valore

13x55x0,5

Condizione giuridica

proprietà Ente pubblico non territoriale

Provvedimenti amministrativi-sintesi

dato non disponibile

Interesse culturale

bene di interesse culturale dichiarato

Situazione

bene in uso

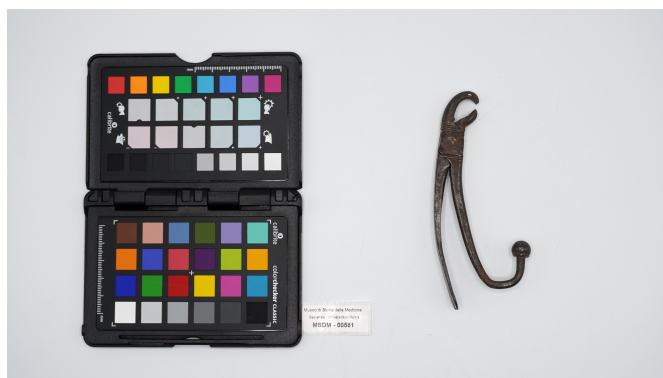
Stato di conservazione

buono

Documentazione

Documento

File immagine



File immagine



Certificazione/Gestione

Responsabile

Aruta, Alessandro (PMS, funzionario responsabile del catalogo)
Curcio, Mariateresa (verificatore scientifico)
Aruta, Alessandro (catalogatore)

Anno di redazione

2025

Profilo di pubblicazione

1

Note

Esposto.



I contenuti di questo documento sono rilasciati sotto licenza Creative Commons Attribuzione-NonCommerciale-
CondividiAlloStessoModo 4.0 Internazionale
creativecommons.org/licenses/by-nc-sa/4.0/deed.it

Source URL: <https://stage.adimus.it/node/23815>