



ADIMUS  
Ambiente Digitale  
Musei Sapienza

---

**Helianthemum viscidulum Boiss. subsp.  
raynaudii (A. Ortega, Romeró Garcia &  
C. Morales) G. López ^ - RO-HSepv  
16274**

**Tipo bene culturale**  
Beni Naturalistici-Botanica  
**Denominazione contenitore giuridico**  
Museo Erbario  
**Inventario (beni mobili)**  
RO-HSepv 16274  
**Riferimento cronologico**  
SECOLI>ARCHI DI SECOLI>XIX-XX

---

#### Misure

Tipo di misura:  
altezzaxlunghezza  
Unità di misura:  
cm  
Valore:  
43,80x30

---

#### Scheda di dettaglio

##### Tipo scheda:

[BNB<sub>\[1\]</sub>](#)

##### Codice internazionale erbario:

[RO<sub>\[2\]</sub>](#)

##### Definizione:

[erbario<sub>\[3\]</sub>](#)

##### Denominazione erbario:

Museo Erbario

##### Tipologie erbario:

[erbario generale<sub>\[4\]</sub>](#)

##### Denominazione collezione/raccolta:

SOCIÉTÉ POUR L'ÉCHANGE DES PLANTES VASCULAIRES DE L'EUROPE ET DU BASSIN MÉDITERRANÉEN-Fascicule 25 (1992-1993) - Edit. J. Lambinon (LG), 1995

##### Famiglia:

CISTACEAE

##### Numero genere:

462

##### Specie nome completo:

*Helianthemum viscidulum* Boiss. subsp. *raynaudii* (A. Ortega, Romeró Garcia & C. Morales) G. López ^

##### Genere:

HELIANTHEMUM

##### Specie nome:

*viscidulum*

##### Determinavit:

López G.

##### Numero fogli/parti:

1

##### Località di raccolta:

Continente:

[Europa<sub>\[5\]</sub>](#)

Stato:

[Italia<sub>\[6\]</sub>](#)

Località:

Puerto de la Mora, pista a la cortijada de Pozuelo (España, prov. Granada), UTM 30SVG6025, alt. 1350 m, matorrales abiertos

##### Altitudine:

1350

##### Legit:

López G. - GL 10306

##### Data esatta:

1991 06 05

##### Revisioni botanica:

Nome da revisione:

*Helianthemum raynaudii* A. Ortega, Romeró Garcia & C. Morales ^^

##### Inventario:

Numero:

RO-HSepv 16274

Collocazione:

16

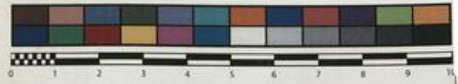
##### Stima:

Stima:

€ 3,00

Data stima:

2026



Museo Erbario Sapienza Roma



RO-HSepr 16274

HERB.  
MORTI ROMANI

SOCIÉTÉ POUR L'ÉCHANGE DES PLANTES VASCULAIRES  
DE L'EUROPE ET DU BASSIN MÉDITERRANÉEN  
Fascicule 25 (1992-1993) - Edit. J. Lambinon (LG), 1995

n° 16274 *Helianthemum viscidulum* Boiss. subsp.  
*raynaudii* (A. Ortega, Romeró García & C. Morales) G.  
López, *Anales Jard. Bot. Madrid*, 50 : 60, 1992 [= *H.*  
*raynaudii* A. Ortega, Romeró García & C. Morales,  
*Candollea*, 44 : 233, 1989]

Puerto de la Mora, pista a la cortijada de Pozuelo  
(España, prov. Granada), UTM 30SVG6025, alt. 1350  
m, matorrales abiertos, 5 Junio 1991.

Leg. et det. G. López n° 10306 GL

---

**Source URL:** <https://stage.adimus.it/node/22839>

**List of links present in page**

1. <https://stage.adimus.it/it/taxonomy/term/16993>
2. <https://stage.adimus.it/it/taxonomy/term/110764>
3. <https://stage.adimus.it/it/taxonomy/term/110730>
4. <https://stage.adimus.it/it/taxonomy/term/110744>
5. <https://stage.adimus.it/it/taxonomy/term/110761>
6. <https://stage.adimus.it/it/taxonomy/term/8303>