



Helianthemum syriacum (Jacq.) Dum.-Courset - RO-HSepv 17221

Identificazione

Tipo scheda	BNB
Livello catalogazione	P
Codice regione	Lazio
Ente schedatore	UNIRM1
Inventario (beni mobili)	RO-HSepv 17221

Bene culturale

Ambito di tutela MiC	architettonico e paesaggistico
Categoria generale	BENI MOBILI
Settore disciplinare	Beni naturalistici
Tipo bene culturale	Beni Naturalistici-Botanica
Categoria disciplinare	[Beni Naturalistici-Botanica]
Definizione bene	erbario
Configurazione strutturale	bene semplice

Localizzazione

Stato	Italia
Regione	Lazio
Provincia	RM
Comune	Roma
Denominazione contenitore giuridico	Museo Erbario

Cronologia

Da 1995/05/22

A 1995/05/22

Dati analitici

Iscrizioni/elementi di rilievo Llobai (La Ribera Alta) (España, prov. València), la Lloma Coca, UTM 30SYJ05, alt. 280 m, matorrales heliófilos y xerófilos

Classificazione/repertorio/sistematica CISTACEAE/Riera J., Güemes J. & Estrelles E.

Dati tecnici

Materia/tecnica-materiale composito Beni naturalistici
materiali vari
tecniche varie

Misure

Tipo di misura	altezzaxlunghezza
Unità di misura	cm
Valore	43,80x30

Condizione giuridica proprietà Ente pubblico non territoriale

Provvedimenti amministrativi-sintesi no

Interesse culturale bene di interesse culturale dichiarato

Situazione bene in uso

Stato di conservazione buono

Restauri e altri interventi pulizia

Documentazione

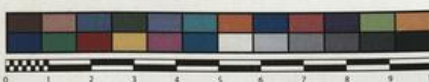




SAPIENZA
UNIVERSITÀ DI ROMA



MUSEO ERBARIO - RO



Museo Erbario Sapienza Roma



RO-HSeprv 17221

HERB.
HORTI ROMANI

SOCIÉTÉ POUR L'ÉCHANGE DES PLANTES VASCULAIRES
DE L'EUROPE ET DU BASSIN MÉDITERRANÉEN
Fascicule 26 (1994-1995) - Edis. J. Lambinon (L.G.), 1997

n° 17221 *Helianthemum syriacum* (Jacq.) Dum.-Courset
[= *H. lavandulifolium* Desf. non Mill.; *H. syriacum*
subsp. *thibaudii* (Pers.) Meikle]

Llombai (La Ribera Alta) (España, prov. València), la
Lloma Coca, UTM 30SYJ05, alt. 280 m, matorrales
heliófilos y xerófilos, 22 Mayo 1995.

Leg. et det. J. Riera, J. Güemes & E. Estrelles

DATI SPECIALISTICA

Helianthemum syriacum (Jacq.) Dum.-Courset - RO-HSepv 17221

Inventario	Numero	RO-HSepv 17221
	Collocazione	16
Stima	Stima	€ 3,00
	Data stima	2026
Codice internazionale erbario	RO	
Definizione	erbario	
Denominazione erbario	Museo Erbario	
Tipologie erbario	erbario generale	
Denominazione collezione/raccolta	SOCIÉTÉ POUR L'ÉCHANGE DES PLANTES VASCULAIRES DE L'EUROPE ET DU BASSIN MÉDITERRANÉEN-Fascicule 26 (1994-1995) - Edit. J. Lambinon (LG), 1997	
Famiglia	CISTACEAE	
Numero genere	462	
Specie nome completo	Helianthemum syriacum (Jacq.) Dum.-Courset	
Genere	HELIANTHEMUM	
Specie nome	syriacum	
Determinavit	Riera J., Güemes J. & Estrelles E.	
Numero fogli/parti	1	
Località di raccolta	Continente	Europa
	Stato	Italia
	Località	Llombai (La Ribera Alta) (España, prov. València), la Lloma Coca, UTM 30SYJ05, alt. 280 m, matorrales heliófilos y xerófilos
Altitudine	280	
Legit	Riera J., Güemes J. & Estrelles E. -	
Data esatta	1995 05 22	
Revisioni botanica	Nome da revisione	Helianthemum lavandulifolium Desf. non Mill.; Helianthemum syriacum subsp. thibaudii (Pers.) Meikle



I contenuti di questo documento sono rilasciati sotto licenza Creative Commons Attribuzione-NonCommerciale-
CondividiAlloStessoModo 4.0 Internazionale
creativecommons.org/licenses/by-nc-sa/4.0/deed.it

Source URL: <https://stage.adimus.it/node/22833>