



## Helianthemum squamatum (L.) Pers. - RO-HSepv 11455

### Identificazione

|                          |                |
|--------------------------|----------------|
| Tipo scheda              | BNB            |
| Livello catalogazione    | P              |
| Codice regione           | Lazio          |
| Ente schedatore          | UNIRM1         |
| Inventario (beni mobili) | RO-HSepv 11455 |

### Bene culturale

|                            |                                |
|----------------------------|--------------------------------|
| Ambito di tutela MiC       | architettonico e paesaggistico |
| Categoria generale         | BENI MOBILI                    |
| Settore disciplinare       | Beni naturalistici             |
| Tipo bene culturale        | Beni Naturalistici-Botanica    |
| Categoria disciplinare     | [Beni Naturalistici-Botanica]  |
| Definizione bene           | erbario                        |
| Configurazione strutturale | bene semplice                  |

### Localizzazione

|                                     |               |
|-------------------------------------|---------------|
| Stato                               | Italia        |
| Regione                             | Lazio         |
| Provincia                           | RM            |
| Comune                              | Roma          |
| Denominazione contenitore giuridico | Museo Erbario |

### Cronologia

|    |            |
|----|------------|
| Da | 1978/07/27 |
| A  | 1978/07/27 |

## Dati analitici

|  |  |
|--|--|
| Iscrizioni/elementi di rilievo         | Arganda (Hispania, prov. Madrid), versus Vaciamadrid (Rivas-Vaciamadrid), UTM/30T VK 56, alt. 600 m s.m., in gypsaceis siccis, loco dumoso |
| Classificazione/repertorio/sistematica | CISTACEAE/Castroviejo S., Coello P., Galan P. & Nieto G.   |

## Dati tecnici

|                                      |  |                   |
|--------------------------------------|--|-------------------|
| Materia/tecnica-materiale composito  | Beni naturalistici<br>materiali vari<br>tecniche varie |                   |
| Misure                               | Tipo di misura   | altezzaxlunghezza |
|                                      | Unità di misura  | cm                |
|                                      | Valore   | 43,80x30          |
| Condizione giuridica                 | proprietà Ente pubblico non territoriale               |                   |
| Provvedimenti amministrativi-sintesi | no   |                   |
| Interesse culturale                  | bene di interesse culturale dichiarato                 |                   |
| Situazione                           | bene in uso  |                   |
| Stato di conservazione               | buono  |                   |
| Restauri e altri interventi          | pulizia  |                   |

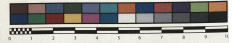
## Documentazione



SAPIENZA  
UNIVERSITÀ DI ROMA



MUSEO ERBARIO - RO





SAPIENZA  
UNIVERSITÀ DI ROMA



MUSEO ERBARIO - RO



RO-HSeprv 11455

HERB.  
HORTI ROMANI

SOCIÉTÉ POUR L'ÉCHANGE DES PLANTES VASCULAIRES  
DE L'EUROPE ET DU BASSIN MÉDITERRANÉEN  
Edit. J. Lambinon (LG) - Fascicule 20 (1985)

n° 11455 *Helianthemum squamatum* (L.) Pers.

Arganda (Hispania, prov. Madrid), versus  
Vaciamadrid (Rivas-Vaciamadrid), UTM/301  
VK 56, alt. 600 m s.m., in gypsaceis  
siccis, loco dumoso, 27a Julii 1978.

Leg. et det. S. Castroviejo, P. Coello,  
P. Galan & G. Nieto n° 698 GN

## DATI SPECIALISTICA

### Helianthemum squamatum (L.) Pers. - RO-HSepv 11455

|                                   |  |                |
|-----------------------------------|--|----------------|
| Inventario                        | Numero   | RO-HSepv 11455 |
|                                   | Collocazione   | 16             |
| Stima                             | Stima  | € 3,00         |
|                                   | Data stima   | 2026           |
| Codice internazionale erbario     | RO   |                |
| Definizione                       | erbario  |                |
| Denominazione erbario             | Museo Erbario  |                |
| Tipologie erbario                 | erbario generale   |                |
| Denominazione collezione/raccolta | SOCIÉTÉ POUR L'ÉCHANGE DES PLANTES VASCULAIRES DE L'EUROPE ET DU BASSIN MÉDITERRANÉEN-Edit. J. Lambinon (LG) - Fascicule 20 (1985)                     |                |
| Famiglia                          | CISTACEAE  |                |
| Numero genere                     | 462  |                |
| Specie nome completo              | Helianthemum squamatum (L.) Pers.  |                |
| Genere                            | HELIANTHEMUM   |                |
| Specie nome                       | squamatum  |                |
| Determinavit                      | Castroviejo S., Coello P., Galan P. & Nieto G.   |                |
| Numero fogli/parti                | 1  |                |
| Località di raccolta              | Continente<br>Europa   |                |
|                                   | Stato<br>Italia  |                |
|                                   | Località<br>Arganda (Hispania, prov. Madrid), versus Vaciamadrid (Rivas-Vaciamadrid), UTM/30T VK 56, alt. 600 m s.m., in gypsaceis siccis, loco dumoso |                |
| Altitudine                        | 600  |                |
| Legit                             | Castroviejo S., Coello P., Galan P. & Nieto G. - GN 698  |                |
| Data esatta                       | 1978 07 27   |                |
| Revisioni botanica                | Nome da revisione<br>-   |                |



---

**Source URL:** <https://stage.adimus.it/node/22829>