



Helianthemum salicifolium (L.) Mill. - RO-HSepv 17220

Identificazione

Tipo scheda	BNB
Livello catalogazione	P
Codice regione	Lazio
Ente schedatore	UNIRM1
Inventario (beni mobili)	RO-HSepv 17220

Bene culturale

Ambito di tutela MiC	architettonico e paesaggistico
Categoria generale	BENI MOBILI
Settore disciplinare	Beni naturalistici
Tipo bene culturale	Beni Naturalistici-Botanica
Categoria disciplinare	[Beni Naturalistici-Botanica]
Definizione bene	erbario
Configurazione strutturale	bene semplice

Localizzazione

Stato	Italia
Regione	Lazio
Provincia	RM
Comune	Roma
Denominazione contenitore giuridico	Museo Erbario

Cronologia

Da	1994/03
A	1994/03

Dati analitici

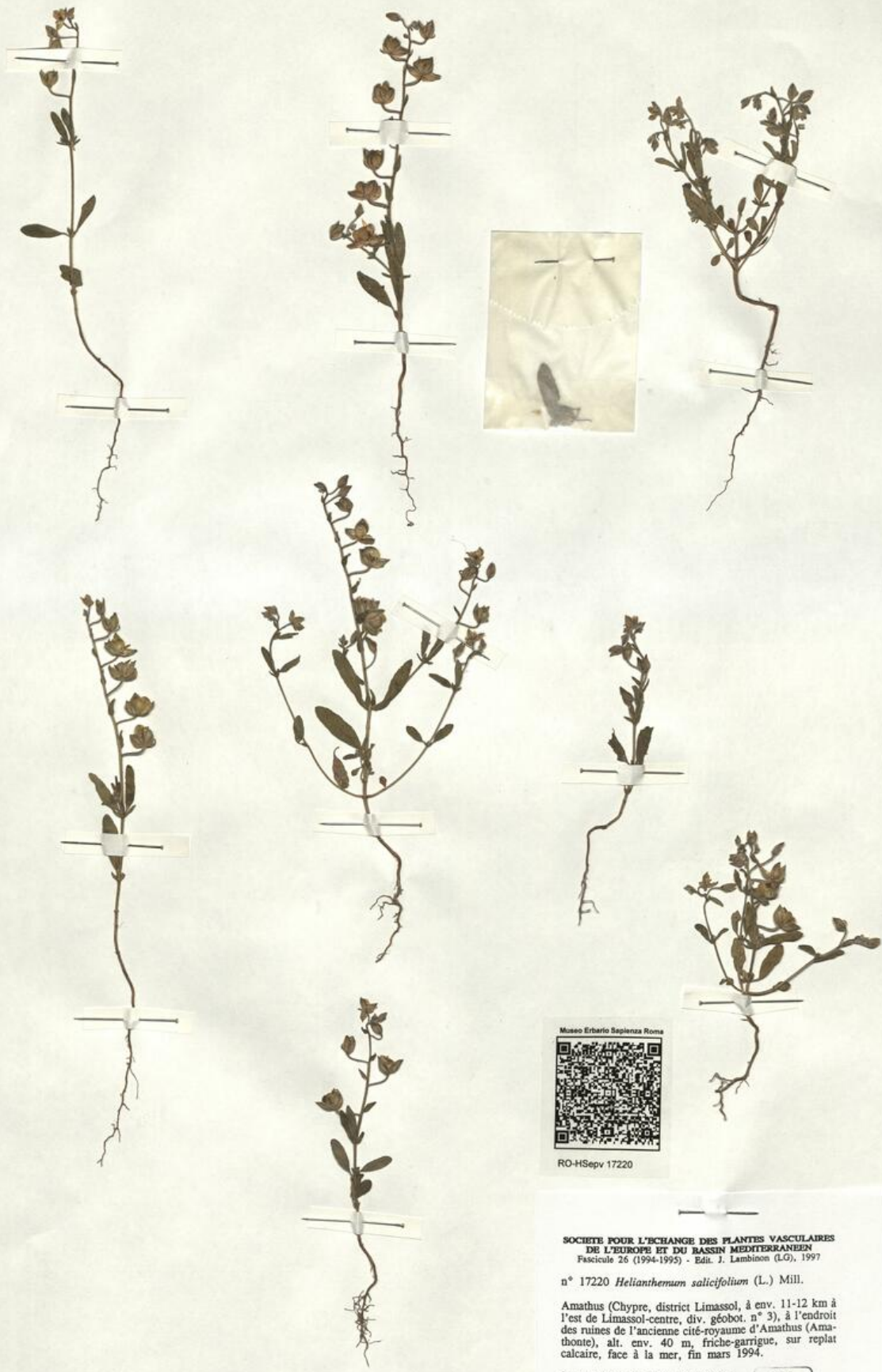
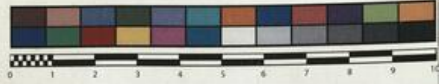
Iscrizioni/elementi di rilievo	Amathus (Chypre, distrect Limassol, à env. 11-12 km à l'est de Limassol-centre, div. géobot. n° 3), à l'endroit des ruines de l'ancienne cité-royaume d'Amathus (Amathonte), alt. env. 40 m, friche-garrigue, sur replat calcaire, face à la mer
Classificazione/repertorio/sistematica	CISTACEAE/Van Buggenhout G.

Dati tecnici

Materia/tecnica-materiale composito	Beni naturalistici materiali vari tecniche varie						
Misure	<table> <tr> <td>Tipo di misura</td> <td>altezzaxlunghezza</td> </tr> <tr> <td>Unità di misura</td> <td>cm</td> </tr> <tr> <td>Valore</td> <td>43,80x30</td> </tr> </table>	Tipo di misura	altezzaxlunghezza	Unità di misura	cm	Valore	43,80x30
Tipo di misura	altezzaxlunghezza						
Unità di misura	cm						
Valore	43,80x30						
Condizione giuridica	proprietà Ente pubblico non territoriale						
Provvedimenti amministrativi-sintesi	no						
Interesse culturale	bene di interesse culturale dichiarato						
Situazione	bene in uso						
Stato di conservazione	buono						
Restauri e altri interventi	pulizia						

Documentazione





Museo Erbario Sapienza Roma



RO-HSepv 17220

SOCIÉTÉ POUR L'ÉCHANGE DES PLANTES VASCULAIRES
DE L'EUROPE ET DU BASSIN MÉDITERRANÉEN
Fascicule 26 (1994-1995) - Edit. J. Lambinon (L.G.), 1997

n° 17220 *Helianthemum salicifolium* (L.) Mill.

Amathus (Chypre, district Limassol, à env. 11-12 km à l'est de Limassol-centre, div. géobot. n° 3), à l'endroit des ruines de l'ancienne cité-royaume d'Amathus (Amathonte), alt. env. 40 m, friche-garrigue, sur replat calcaire, face à la mer, fin mars 1994.

Leg. et det. G. Van Buggenhout



DATI SPECIALISTICA

Helianthemum salicifolium (L.) Mill. - RO-HSepv 17220

Inventario	Numero	RO-HSepv 17220
	Collocazione	16
Stima	Stima	€ 3,00
	Data stima	2026
Codice internazionale erbario	RO	
Definizione	erbario	
Denominazione erbario	Museo Erbario	
Tipologie erbario	erbario generale	
Denominazione collezione/raccolta	SOCIÉTÉ POUR L'ÉCHANGE DES PLANTES VASCULAIRES DE L'EUROPE ET DU BASSIN MÉDITERRANÉEN-Fascicule 26 (1994-1995) - Edit. J. Lambinon (LG), 1997	
Famiglia	CISTACEAE	
Numero genere	462	
Specie nome completo	Helianthemum salicifolium (L.) Mill.	
Genere	HELIANTHEMUM	
Specie nome	salicifolium	
Determinavit	Van Buggenhout G.	
Numero fogli/parti	1	
Località di raccolta	Continente	Europa
	Stato	Italia
	Località	Amathus (Chypre, district Limassol, à env. 11-12 km à l'est de Limassol-centre, div. géobot. n° 3), à l'endroit des ruines de l'ancienne cité-royaume d'Amathus (Amathonte), alt. env. 40 m, friche-garrigue, sur replat calcaire, face à la mer
Altitudine	40	
Legit	Van Buggenhout G. -	
Data esatta	1994 03 fin	
Revisioni botanica	Nome da revisione	-



I contenuti di questo documento sono rilasciati sotto licenza Creative Commons Attribuzione-NonCommerciale-
CondividiAlloStessoModo 4.0 Internazionale
creativecommons.org/licenses/by-nc-sa/4.0/deed.it

Source URL: <https://stage.adimus.it/node/22828>