



ADIMUS
Ambiente Digitale
Musei Sapienza

**Helianthemum salicifolium (L.) Mill. -
RO-HSepv 17219**

Tipo bene culturale
Beni Naturalistici-Botanica
Denominazione contenitore giuridico
Museo Erbario
Inventario (beni mobili)
RO-HSepv 17219
Riferimento cronologico
SECOLI>ARCHI DI SECOLI>XIX-XX

Misure

Tipo di misura:
altezzaxlunghezza
Unità di misura:
cm
Valore:
43,80x30

Scheda di dettaglio

Tipo scheda:

[BNB_{\[1\]}](#)

Codice internazionale erbario:

[RO_{\[2\]}](#)

Definizione:

[erbario_{\[3\]}](#)

Denominazione erbario:

Museo Erbario

Tipologie erbario:

[erbario generale_{\[4\]}](#)

Denominazione collezione/raccolta:

SOCIÉTÉ POUR L'ÉCHANGE DES PLANTES VASCULAIRES DE L'EUROPE ET DU BASSIN MÉDITERRANÉEN-Fascicule 26 (1994-1995) - Edit. J. Lambinon (LG), 1997

Famiglia:

CISTACEAE

Numero genere:

462

Specie nome completo:

Helianthemum salicifolium (L.) Mill.

Genere:

HELIANTHEMUM

Specie nome:

salicifolium

Determinavit:

Losa Quintana J.M.

Numero fogli/parti:

1

Località di raccolta:

Continente:

[Europa_{\[5\]}](#)

Stato:

[Italia_{\[6\]}](#)

Località:

Sierra Nevada (España, prov. Granada, Cordilleras béticas), Barranco de las Viboras, alt. 1550 m, terrazas sin cultivar y prados efímeros de plantas anuales, sobre sustrato calizo

Altitudine:

1550

Legit:

Losa Quintana J.M. -

Data esatta:

1994 05 29

Revisioni botanica:

Nome da revisione:

-

Inventario:

Numero:

RO-HSepv 17219

Collocazione:

16

Stima:

Stima:

€ 3,00

Data stima:

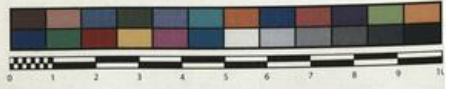
2026



SAPIENZA
UNIVERSITÀ DI ROMA



MUSEO ERBARIO - RO



Museo Erbario Sapienza Roma



RO-HSepv 17219

SOCIÉTÉ POUR L'ÉCHANGE DES PLANTES VASCULAIRES
DE L'EUROPE ET DU BASSIN MÉDITERRANÉEN
Fascicule 26 (1994-1995) - Edit. J. Lambinon (LG), 1997

n° 17219 *Helianthemum salicifolium* (L.) Mill.

Sierra Nevada (España, prov. Granada, Cordilleras béticas), Barranco de las Viboras, alt. 1550 m, terrazas sin cultivar y prados efímeros de plantas anuales, sobre sustrato calizo, 29 Mayo 1994.

Leg. et det. J.M. Losa Quintana

HERB.
HORTI ROMANI

Source URL: <https://stage.adimus.it/node/22827>

List of links present in page

1. <https://stage.adimus.it/it/taxonomy/term/16993>
2. <https://stage.adimus.it/it/taxonomy/term/110764>
3. <https://stage.adimus.it/it/taxonomy/term/110730>
4. <https://stage.adimus.it/it/taxonomy/term/110744>
5. <https://stage.adimus.it/it/taxonomy/term/110761>
6. <https://stage.adimus.it/it/taxonomy/term/8303>