



**Helianthemum oelandicum (L.) Dum.-Courset subsp. incanum (Willk.)
G. López - RO-HSepv 18189**

Identificazione

Tipo scheda	BNB
Livello catalogazione	P
Codice regione	Lazio
Ente schedatore	UNIRM1
Inventario (beni mobili)	RO-HSepv 18189

Bene culturale

Ambito di tutela MiC	architettonico e paesaggistico
Categoria generale	BENI MOBILI
Settore disciplinare	Beni naturalistici
Tipo bene culturale	Beni Naturalistici-Botanica
Categoria disciplinare	[Beni Naturalistici-Botanica]
Definizione bene	erbario
Configurazione strutturale	bene semplice

Localizzazione

Stato	Italia
Regione	Lazio
Provincia	RM
Comune	Roma
Denominazione contenitore giuridico	Museo Erbario

Cronologia

Riferimento cronologico	SECOLI>ARCHI DI SECOLI>XIX-XX
Da	1997/05
A	1997/05

Dati analitici

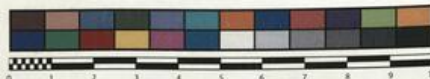
Iscrizioni/elementi di rilievo	San Michele, station intermédiaire du téléphérique Malcesine-Monte Baldo (rive droite du lac de Garde) (Italie, prov. Verona), alt. env. 550 m, éboulis fins calcaires
Classificazione/repertorio/sistematica	CISTACEAE/Van Buggenhout G.

Dati tecnici

Materia/tecnica-materiale composito	Beni naturalistici materiali vari tecniche varie						
Misure	<table> <tr> <td>Tipo di misura</td> <td>altezzaxlunghezza</td> </tr> <tr> <td>Unità di misura</td> <td>cm</td> </tr> <tr> <td>Valore</td> <td>43,80x30</td> </tr> </table>	Tipo di misura	altezzaxlunghezza	Unità di misura	cm	Valore	43,80x30
Tipo di misura	altezzaxlunghezza						
Unità di misura	cm						
Valore	43,80x30						
Condizione giuridica	proprietà Ente pubblico non territoriale						
Provvedimenti amministrativi-sintesi	no						
Interesse culturale	bene di interesse culturale dichiarato						
Situazione	bene in uso						
Stato di conservazione	buono						
Restauri e altri interventi	pulizia						

Documentazione





Museo Erbario Sapienza Roma



RO-HSepv 18189

**Société pour l'Echange des Plantes vasculaires
de l'Europe et du Bassin méditerranéen**

Fascicule 27 (1996-1997) - Edn. J. Lambinon (L.G.), 1998

n° 18189 *Helianthemum oelandicum* (L.) Dum.-Coursez subsp.
incanum (Wilk.) G. López [= *H. canum* (L.) Hornem.; *H. oelandi-*
cum subsp. *canum* (L.) Bonnier & Layens]

San Michele, station intermédiaire du téléphérique Malcesine-
Monte Baldo (rive droite du lac de Gardè) (Italie, prov. Verona),
alt. env. 550 m, éboulis fins calcaires, fin mai 1997.

Leg. et det. G. Van Buggenhout

Rem. : Nomenclature : voir n° 18187.



DATI SPECIALISTICA

Helianthemum oelandicum (L.) Dum.-Courset subsp. incanum (Willk.) G. López - RO-HSepv 18189

Inventario	Numero	RO-HSepv 18189
	Collocazione	16
Stima	Stima	€ 3,00
	Data stima	2026
Codice internazionale erbario	RO	
Definizione	erbario	
Denominazione erbario	Museo Erbario	
Tipologie erbario	erbario generale	
Denominazione collezione/raccolta	SOCIÉTÉ POUR L'ÉCHANGE DES PLANTES VASCULAIRES DE L'EUROPE ET DU BASSIN MÉDITERRANÉEN-Fascicule 27 (1996-1997) - Edit. J. Lambinon (LG), 1998	
Famiglia	CISTACEAE	
Numero genere	462	
Specie nome completo	Helianthemum oelandicum (L.) Dum.-Courset subsp. incanum (Willk.) G. López	
Genere	HELIANTHEMUM	
Specie nome	oelandicum	
Determinavit	Van Buggenhout G.	
Numero fogli/parti	1	
Località di raccolta	Continente	Europa
	Stato	Italia
	Località	San Michele, station intermédiaire du téléphérique Malcesine-Monte Baldo (rive droite du lac de Garde) (Italie, prov. Verona), alt. env. 550 m, éboulis fins calcaires
Altitudine	550	
Legit	Van Buggenhout G. -	
Data esatta	1997 05 fin	
Revisioni botanica	Nome da revisione	Helianthemum canum (L.) Hornem. Helianthemum oelandicum subsp. canum (L.) Bonnier & Layens



I contenuti di questo documento sono rilasciati sotto licenza Creative Commons Attribuzione-NonCommerciale-
CondividiAlloStessoModo 4.0 Internazionale
creativecommons.org/licenses/by-nc-sa/4.0/deed.it

Source URL: <https://stage.adimus.it/node/22822>