



ADIMUS  
Ambiente Digitale  
Musei Sapienza

---

**Tuberaria guttata (L.) Furr. - RO-HSepv  
19258**

**Tipo bene culturale**  
Beni Naturalistici-Botanica  
**Denominazione contenitore giuridico**  
Museo Erbario  
**Inventario (beni mobili)**  
RO-HSepv 19258  
**Riferimento cronologico**  
SECOLI>ARCHI DI SECOLI>XIX-XX

---

#### Misure

Tipo di misura:  
altezzaxlunghezza  
Unità di misura:  
cm  
Valore:  
43,80x30

---

#### Scheda di dettaglio

##### Tipo scheda:

[BNB<sub>\[1\]</sub>](#)

##### Codice internazionale erbario:

[RO<sub>\[2\]</sub>](#)

##### Definizione:

[erbario<sub>\[3\]</sub>](#)

##### Denominazione erbario:

Museo Erbario

##### Tipologie erbario:

[erbario generale<sub>\[4\]</sub>](#)

##### Denominazione collezione/raccolta:

SOCIÉTÉ POUR L'ÉCHANGE DES PLANTES VASCULAIRES DE L'EUROPE ET DU BASSIN MÉDITERRANÉEN-Fascicule 28 [1998-1999(-2000)] - Edit. J. Lambinon (LG), 2000

##### Famiglia:

CISTACEAE

##### Numero genere:

462

##### Specie nome completo:

Tuberaria guttata (L.) Fourr.

##### Genere:

HELIANTHEMUM

##### Specie nome:

guttata

##### Determinavit:

Nydegger M.

##### Numero fogli/parti:

1

##### Località di raccolta:

Continente:

[Europa<sub>\[5\]</sub>](#)

Stato:

[Italia<sub>\[6\]</sub>](#)

Località:

Westlich Zufre, von Sta. Olalla de Cala nach Aracena (Spanien, prov. Huelva), Höhe 350 m, Korkeichenwald, mit Tuberaria macrosepala und Ornithopus compressus

##### Altitudine:

350

##### Legit:

Nydegger M. - 33872

##### Data esatta:

1995 05 13

##### Revisioni botanica:

Nome da revisione:

Xolantha guttata (L.) Raf.

##### Inventario:

Numero:

RO-HSepv 19258

Collocazione:

15

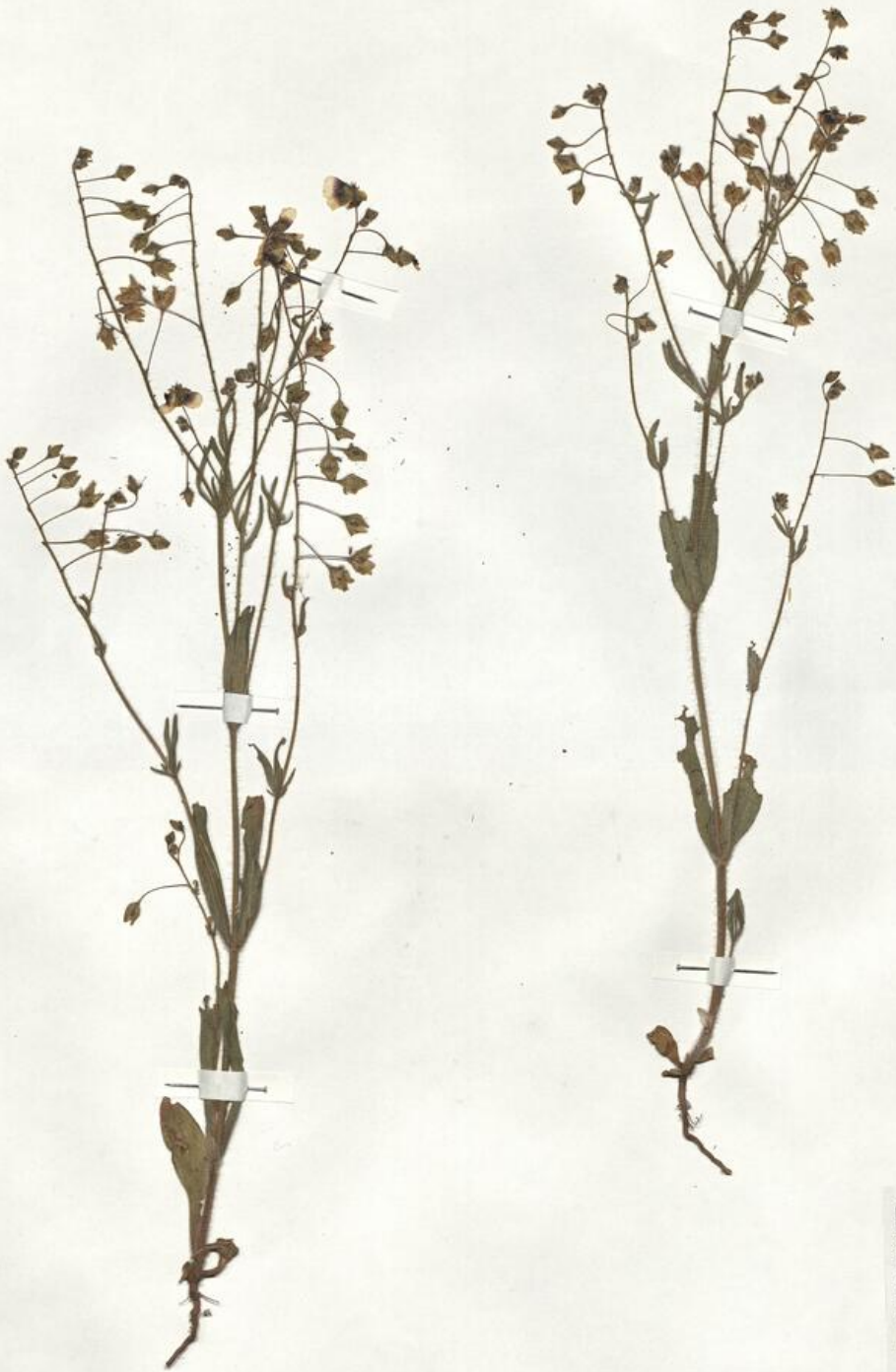
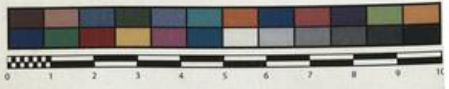
##### Stima:

Stima:

€ 3,00

Data stima:

2026



RO-HSepv 19258

Société pour l'Echange des Plantes vasculaires  
de l'Europe et du Bassin méditerranéen  
Fascicule 28 [1998-1999-2000] - Edit. J. Lambinon (L.G.), 2000

n° 19258 *Tuberaria guttata* (L.) Fourt.  
[= *Yolantha guttata* (L.) Raf.]  
[Cf. S. Castroviejo & al., Flora iberica, 3 : 355-357, 1993]

Westlich Zufre, von Sta. Olalla de Cala nach Aracena (Spanien,  
Prov. Huelva), Höhe 350 m, Korkeichenwald, mit *Tuberaria  
macrosepala* und *Ornithopus compressus*, 13. Mai 1995.

Leg. et det. M. Nydegger Nr. 33872

HERB  
MORTI ROMANO

---

**Source URL:** <https://stage.adimus.it/node/22804>

**List of links present in page**

1. <https://stage.adimus.it/it/taxonomy/term/16993>
2. <https://stage.adimus.it/it/taxonomy/term/110764>
3. <https://stage.adimus.it/it/taxonomy/term/110730>
4. <https://stage.adimus.it/it/taxonomy/term/110744>
5. <https://stage.adimus.it/it/taxonomy/term/110761>
6. <https://stage.adimus.it/it/taxonomy/term/8303>