



Helianthemum croceum (Desf.) Pers. x violaceum (Cav.) Pers. - RO-HSepv 18191

Identificazione

Tipo scheda	BNB
Livello catalogazione	P
Codice regione	Lazio
Ente schedatore	UNIRM1
Inventario (beni mobili)	RO-HSepv 18191

Bene culturale

Ambito di tutela MiC	architettonico e paesaggistico
Categoria generale	BENI MOBILI
Settore disciplinare	Beni naturalistici
Tipo bene culturale	Beni Naturalistici-Botanica
Categoria disciplinare	[Beni Naturalistici-Botanica]
Definizione bene	erbario
Configurazione strutturale	bene semplice

Localizzazione

Stato	Italia
Regione	Lazio
Provincia	RM
Comune	Roma
Denominazione contenitore giuridico	Museo Erbario

Cronologia

Riferimento cronologico	SECOLI>ARCHI DI SECOLI>XIX-XX
Da	1991/06/09
A	1991/06/09

Dati analitici

Iscrizioni/elementi di rilievo	Labastida monte Cabrera (España, prov. Álava), UTM 30 TWN 1220, alt. 500 m, ladera arenosa en la base del roquedo calizo
Classificazione/repertorio/sistematica	CISTACEAE/Pérez Dacosta J.M. & Uribe-Echebarría P.M.

Dati tecnici

Materia/tecnica-materiale composito	Beni naturalistici materiali vari tecniche varie	
Misure	Tipo di misura	altezzaxlunghezza
	Unità di misura	cm
	Valore	43,80x30
Condizione giuridica	proprietà Ente pubblico non territoriale	
Provvedimenti amministrativi-sintesi	no	
Interesse culturale	bene di interesse culturale dichiarato	
Situazione	bene in uso	
Stato di conservazione	buono	
Restauri e altri interventi	pulizia	

Documentazione

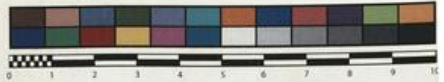




SAPIENZA
UNIVERSITÀ DI ROMA



MUSEO ERBARIO - RO



Museo Erbario Sapienza Roma



RO-HSepv 18191

HERB.
HORTI ROMANI

Société pour l'Echange des Plantes vasculaires
de l'Europe et du Bassin méditerranéen
Fascicule 27 (1996-1997) – Edit. J. Lambinon (LG), 1998

n° 18191 *Helianthemum croceum* (Desf.) Pers. × *violaceum* (Cav.)
Pers. [= *H. apenninum* (L.) Mill. subsp. *stoechadifolium* (Brot.)
Samp. × *violaceum*]

Labastida, monte Cabrera (España, prov. Álava), UTM 30 TWN
1220, alt. 500 m, ladera arenosa en la base del roquedo calizo, 9
Junio 1991.

Leg. J.M. Aparicio, J.M. Pérez Ducosta & P. Urrutia n° VIT 5012
Det. J.M. Pérez Ducosta & P.M. Uribe-Echebarria

Rem.: Híbrido muy raro, de flores amarillas, que vive en zonas de
contacto entre sus padres, de las cuales es más abundante *H. croceum* y
mucho más raro *H. violaceum* (*H. pilosum* auct.). Este híbrido, aún no
descrito, es extremadamente variable.

DATI SPECIALISTICA

Helianthemum croceum (Desf.) Pers. x violaceum (Cav.) Pers. - RO-HSepv 18191

Inventario	Numero	RO-HSepv 18191
	Collocazione	15
Stima	Stima	€ 3,00
	Data stima	2026
Codice internazionale erbario	RO	
Definizione	erbario	
Denominazione erbario	Museo Erbario	
Tipologie erbario	erbario generale	
Denominazione collezione/raccolta	SOCIÉTÉ POUR L'ÉCHANGE DES PLANTES VASCULAIRES DE L'EUROPE ET DU BASSIN MÉDITERRANÉEN-Fascicule 27 (1996-1997) - Edit. J. Lambinon (LG), 1998	
Famiglia	CISTACEAE	
Numero genere	462	
Specie nome completo	Helianthemum croceum (Desf.) Pers. x violaceum (Cav.) Pers.	
Genere	HELIANTHEMUM	
Specie nome	croceum	
Determinavit	Pérez Dacosta J.M. & Uribe-Echebarría P.M.	
Numero fogli/parti	1	
Località di raccolta	Continente	Europa
	Stato	Italia
	Località	Labastida monte Cabrera (España, prov. Álava), UTM 30 TWN 1220, alt. 500 m, ladera arenosa en la base del roquedo calizo
Altitudine	500	
Legit	Aparicio J.M., Pérez Dacosta J.M. & Urrutia P. - VIT 5012	
Data esatta	1991 06 09	
Revisioni botanica	Nome da revisione	Helianthemum apenninum (L.) Mill. subsp. stoechadifolium (Brot.) Samp. x violaceum



I contenuti di questo documento sono rilasciati sotto licenza Creative Commons Attribuzione-NonCommerciale-
CondividiAlloStessoModo 4.0 Internazionale
creativecommons.org/licenses/by-nc-sa/4.0/deed.it

Source URL: <https://stage.adimus.it/node/22800>