



Helianthemum canum (L.) Baumg. - RO-HSepv 13331

Identificazione

Tipo scheda	BNB
Livello catalogazione	P
Codice regione	Lazio
Ente schedatore	UNIRM1
Inventario (beni mobili)	RO-HSepv 13331

Bene culturale

Ambito di tutela MiC	architettonico e paesaggistico
Categoria generale	BENI MOBILI
Settore disciplinare	Beni naturalistici
Tipo bene culturale	Beni Naturalistici-Botanica
Categoria disciplinare	[Beni Naturalistici-Botanica]
Definizione bene	erbario
Configurazione strutturale	bene semplice

Localizzazione

Stato	Italia
Regione	Lazio
Provincia	RM
Comune	Roma
Denominazione contenitore giuridico	Museo Erbario

Cronologia

Da	1986/05/30
A	1986/05/30

Dati analitici

Iscrizioni/elementi di rilievo	Pico Javalambre (Sierra de Javalambre) (España, prov. Teruel), alt. 1989 m, matojares oromediterráneos basófilos
Classificazione/repertorio/sistematica	CISTACEAE/Costa M.

Dati tecnici

Materia/tecnica-materiale composito	Beni naturalistici materiali vari tecniche varie
Misure	Tipo di misura altezzaxlunghezza Unità di misura cm Valore 43,80x30
Condizione giuridica	proprietà Ente pubblico non territoriale
Provvedimenti amministrativi-sintesi	no
Interesse culturale	bene di interesse culturale dichiarato
Situazione	bene in uso
Stato di conservazione	buono
Restauri e altri interventi	pulizia

Documentazione

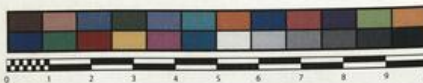




SAPIENZA
UNIVERSITÀ DI ROMA



MUSEO ERBARIO - RO



HERBARIO DE LA FACULTAD DE FARMACIA - VF
UNIVERSIDAD DE VALENCIA

Helianthemum canum (L.) Baumg.
subsp. *incanum* Wk.

Pico Javalambre (Sierra de Javalambre).
España: Teruel.
1989 m.s.n.m. Matojares oromediterráneos
basófilos.
30-V-1986.

Leg. et det.: M. Costa.



Museo Erbario Sapienza Roma



RO-HSepv 13331

HERB.
MUSEO ERBARIO
SAPIENZA ROMA

SOCIÉTÉ POUR L'ÉCHANGE DES PLANTES VASCULAIRES
DE L'EUROPE ET DU BASSIN MÉDITERRANÉEN
Édit. J. Lambinon (LG) - Fascicule 23 (1986)

n° 13331 *Helianthemum canum* (L.) Baumg.
[= *H. montanum* Vis. subsp. *incanum* Willk.]

Pico Javalambre (Sierra de Javalambre) (España, prov.
Teruel), alt. 1989 m., matojares oromediterráneos
basófilos, 30 Mayo 1986.

Leg. et det. M. Costa

DATI SPECIALISTICA

Helianthemum canum (L.) Baumg. - RO-HSepv 13331

Inventario	Numero	RO-HSepv 13331
	Collocazione	15
Stima	Stima	€ 3,00
	Data stima	2026
Codice internazionale erbario	RO	
Definizione	erbario	
Denominazione erbario	Museo Erbario	
Tipologie erbario	erbario generale	
Denominazione collezione/raccolta	SOCIÉTÉ POUR L'ÉCHANGE DES PLANTES VASCULAIRES DE L'EUROPE ET DU BASSIN MÉDITERRANÉEN-Edit. J. Lambinon (LG) - Fascicule 22 (1988)	
Famiglia	CISTACEAE	
Numero genere	462	
Specie nome completo	Helianthemum canum (L.) Baumg.	
Genere	HELIANTHEMUM	
Specie nome	canum	
Determinavit	Costa M.	
Numero fogli/parti	1	
Località di raccolta	Continente Europa	
	Stato Italia	
	Località Pico Javalambre (Sierra de Javalambre) (España, prov. Teruel), alt. 1989 m, matojares oromediterráneos basófilos	
Legit	Costa M. -	
Data esatta	1986 05 30	
Revisioni botanica	Nome da revisione Helianthemum montanum Vis. subsp. incanum Willk.	



Source URL: <https://stage.adimus.it/node/22788>