



## Halimium halimifolium (L.) Willk. subsp. halimifolium - RO-HSepv 18182

### Identificazione

Tipo scheda	BNB
Livello catalogazione	P
Codice regione	Lazio
Ente schedatore	UNIRM1
Inventario (beni mobili)	RO-HSepv 18182

### Bene culturale

Ambito di tutela MiC	architettonico e paesaggistico
Categoria generale	BENI MOBILI
Settore disciplinare	Beni naturalistici
Tipo bene culturale	Beni Naturalistici-Botanica
Categoria disciplinare	[Beni Naturalistici-Botanica]
Definizione bene	erbario
Configurazione strutturale	bene semplice

### Localizzazione

Stato	Italia
Regione	Lazio
Provincia	RM
Comune	Roma
Denominazione contenitore giuridico	Museo Erbario

### Cronologia

Riferimento cronologico	SECOLI>ARCHI DI SECOLI>XIX-XX
Da	1997/04/16
A	1997/04/16

## Dati analitici

Iscrizioni/elementi di rilievo	36 km au nord-est d'Aourir sur la route d'Imouzzer-Ida-Outanan (13 km sud-sud-ouest d'Imouzzer) (Maroc, prov. Agadir, Haut-Atlas), 30°36'N 9°28'W, alt. 780 m, bord rocailleux de la route, commun
Classificazione/repertorio/sistematica	CISTACEAE/Podlech D.

## Dati tecnici

Materia/tecnica-materiale composito	Beni naturalistici materiali vari tecniche varie						
Misure	<table> <tr> <td>Tipo di misura</td> <td>altezzaxlunghezza</td> </tr> <tr> <td>Unità di misura</td> <td>cm</td> </tr> <tr> <td>Valore</td> <td>43,80x30</td> </tr> </table>	Tipo di misura	altezzaxlunghezza	Unità di misura	cm	Valore	43,80x30
Tipo di misura	altezzaxlunghezza						
Unità di misura	cm						
Valore	43,80x30						
Condizione giuridica	proprietà Ente pubblico non territoriale						
Provvedimenti amministrativi-sintesi	no						
Interesse culturale	bene di interesse culturale dichiarato						
Situazione	bene in uso						
Stato di conservazione	buono						
Restauri e altri interventi	pulizia						

## Documentazione

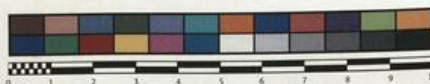




SAPIENZA  
UNIVERSITÀ DI ROMA



MUSEO ERBARIO - RO



Museo Erbario Sapienza Roma



RO-HSeprv 18182

Société pour l'Echange des Plantes vasculaires  
de l'Europe et du Bassin méditerranéen  
Fascicule 27 (1996-1997) - Edit. J. Lambinon (I.G.), 1998

n° 18182 *Halimium halimifolium* (L.) Willk. subsp. *halimifolium*

36 km au nord-est d'Aourir sur la route d'Imouzzer-Ida-Outanan  
(13 km sud-sud-ouest d'Imouzzer) (Maroc, prov. Agadir, Haut-Atlas), 30°36'N 9°28'W, alt. 780 m, bord rocailleux de la route, commun, 16 avril 1997.

Leg. et det. D. Podlech n° 53766

HERB.  
HORTI ROMANI

## DATI SPECIALISTICA

### Halimium halimifolium (L.) Willk. subsp. halimifolium - RO-HSepv 18182

Inventario	Numero	RO-HSepv 18182
	Collocazione	15
Stima	Stima	€ 3,00
	Data stima	2026
Codice internazionale erbario	RO	
Definizione	erbario	
Denominazione erbario	Museo Erbario	
Tipologie erbario	erbario generale	
Denominazione collezione/raccolta	SOCIÉTÉ POUR L'ÉCHANGE DES PLANTES VASCULAIRES DE L'EUROPE ET DU BASSIN MÉDITERRANÉEN-Fascicule 27 (1996-1997) - Edit. J. Lambinon (LG), 1998	
Famiglia	CISTACEAE	
Numero genere	462	
Specie nome completo	Halimium halimifolium (L.) Willk. subsp. halimifolium	
Genere	HELIANTHEMUM	
Specie nome	halimifolium	
Determinavit	Podlech D.	
Numero fogli/parti	1	
Località di raccolta	Continente	Europa
	Stato	Italia
	Località	36 km au nord-est d'Aourir sur la route d'Imouzzer-Ida-Outanan (13 km sud-sud-ouest d'Imouzzer) (Maroc, prov. Agadir, Haut-Atlas), 30°36'N 9°28'W, alt. 780 m, bord rocailleux de la route, comun
Altitudine	780	
Legit	Podlech D. - 53766	
Data esatta	1997 04 16	
Revisioni botanica	Nome da revisione	-



I contenuti di questo documento sono rilasciati sotto licenza Creative Commons Attribuzione-NonCommerciale-  
CondividiAlloStessoModo 4.0 Internazionale  
[creativecommons.org/licenses/by-nc-sa/4.0/deed.it](https://creativecommons.org/licenses/by-nc-sa/4.0/deed.it)

---

**Source URL:** <https://stage.adimus.it/node/22776>