



ADIMUS  
Ambiente Digitale  
Musei Sapienza

---

**Halimium halimifolium (L.) Willk. subsp.  
halimifolium - RO-HSepv 18181**

**Tipo bene culturale**

Beni Naturalistici-Botanica

**Denominazione contenitore giuridico**

Museo Erbario

**Inventario (beni mobili)**

RO-HSepv 18181

**Riferimento cronologico**

SECOLI&gt;ARCHI DI SECOLI&gt;XIX-XX

---

**Misure**

Tipo di misura:

altezzaxlunghezza

Unità di misura:

cm

Valore:

43,80x30

---

**Scheda di dettaglio****Tipo scheda:**[BNB<sub>\[1\]</sub>](#)**Codice internazionale erbario:**[RO<sub>\[2\]</sub>](#)**Definizione:**[erbario<sub>\[3\]</sub>](#)**Denominazione erbario:**

Museo Erbario

**Tipologie erbario:**[erbario generale<sub>\[4\]</sub>](#)**Denominazione collezione/raccolta:**

SOCIÉTÉ POUR L'ÉCHANGE DES PLANTES VASCULAIRES DE L'EUROPE ET DU BASSIN MÉDITERRANÉEN-Fascicule 27 (1996-1997) - Edit. J. Lambinon (LG), 1998

**Famiglia:**

CISTACEAE

**Numero genere:**

462

**Specie nome completo:**

Halimium halimifolium (L.) Willk. subsp. halimifolium

**Genere:**

HELIANTHEMUM

**Specie nome:**

halimifolium

**Determinavit:**

Aldobrandi G. &amp; Baldini R.M.

**Numero fogli/parti:**

1

**Località di raccolta:**

Continente:

[Europa<sub>\[5\]</sub>](#)

Stato:

[Italia<sub>\[6\]</sub>](#)

Località:

Campomarino (Italia, prov. Campobasso, Molise), le long de la Route Nationale n° 14 dans les environs de Campomarino, alt. env. 5 m, derrière la dune, sur sol sablonneux non compact

**Altitudine:**

5

**Legit:**

Aldobrandi G. &amp; Baldini R.M. -

**Data esatta:**

1996 06 13

**Revisioni botanica:**

Nome da revisione:

-

**Inventario:**

Numero:

RO-HSepv 18181

Collocazione:

15

**Stima:**

Stima:

€ 3,00

Data stima:

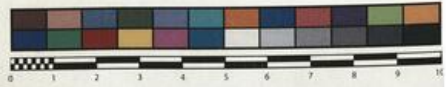
2026



SAPIENZA  
UNIVERSITÀ DI ROMA



MUSEO ERBARIO - RO



RO-HS Sepv 18181

HERB.  
HORTI ROMANI

Société pour l'Echange des Plantes vasculaires  
de l'Europe et du Bassin méditerranéen  
Fascicule 27 (1996-1997) - Edit. J. Lambinon (L.G.), 1998

n° 18181 *Halimium halimifolium* (L.) Willk. subsp. *halimifolium*

Campomarino (Italie, prov. Campobasso, Molise), le long de la  
Route Nationale n° 14 dans les environs de Campomarino, alt.  
env. 5 m, derrière la dune, sur sol sablonneux non compact, 13  
juin 1996.

Leg. et det. G. Aldobrandi & R.M. Baldini

---

**Source URL:** <https://stage.adimus.it/node/22775>

**List of links present in page**

1. <https://stage.adimus.it/it/taxonomy/term/16993>
2. <https://stage.adimus.it/it/taxonomy/term/110764>
3. <https://stage.adimus.it/it/taxonomy/term/110730>
4. <https://stage.adimus.it/it/taxonomy/term/110744>
5. <https://stage.adimus.it/it/taxonomy/term/110761>
6. <https://stage.adimus.it/it/taxonomy/term/8303>