



Halimium atriplicifolium (Lam.) Spach subsp. atriplicifolium - RO-HSepv 16270

Identificazione

Tipo scheda	BNB
Livello catalogazione	P
Codice regione	Lazio
Ente schedatore	UNIRM1
Inventario (beni mobili)	RO-HSepv 16270

Bene culturale

Ambito di tutela MiC	architettonico e paesaggistico
Categoria generale	BENI MOBILI
Settore disciplinare	Beni naturalistici
Tipo bene culturale	Beni Naturalistici-Botanica
Categoria disciplinare	[Beni Naturalistici-Botanica]
Definizione bene	erbario
Configurazione strutturale	bene semplice

Localizzazione

Stato	Italia
Regione	Lazio
Provincia	RM
Comune	Roma
Denominazione contenitore giuridico	Museo Erbario

Cronologia

Riferimento cronologico

SECOLI>ARCHI DI SECOLI>XIX-XX

Da

1992/05/08

A

1992/05/08

Dati analitici

Iscrizioni/elementi di rilievo

Entre Arganda y Morata de Tajuña (España, prov. Madrid), situado en los enclaves de guijarros cuarzosos de naturaleza silíceo que afloran entre los sedimentos pontiense y vindoboniense superior de las cuencas del río Tajuña y Jarama, alt. 670 m, caméfito recolectado en matorrales de la asociación Cisto-Rosmarinetea (Rivas-Martínez & Izco in Izco 1969) en exposición SE

Classificazione/repertorio/sistematica

CISTACEAE/Molina Abril J.A.

Dati tecnici

Materia/tecnica-materiale composito

Beni naturalistici
materiali vari
tecniche varie

Misure

Tipo di misura	altezzaxlunghezza
Unità di misura	cm
Valore	43,80x30

Condizione giuridica

proprietà Ente pubblico non territoriale

Provvedimenti amministrativi-sintesi

no

Interesse culturale

bene di interesse culturale dichiarato

Situazione

bene in uso

Stato di conservazione

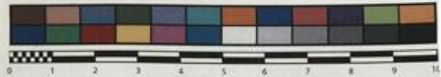
buono

Restauri e altri interventi

pulizia

Documentazione





Museo Erbario Sapienza Roma



RO-HSepv 16270

HERB.
MORTI ROMANI

SOCIÉTÉ POUR L'ÉCHANGE DES PLANTES VASCULAIRES
DE L'EUROPE ET DU BASSIN MÉDITERRANÉEN
Fascicule 25 (1992-1993) - Edit. J. Lambinon (L.G.), 1995

n° 16270 *Halimium atriplicifolium* (Lam.) Spach subsp.
atriplicifolium

Entre Arganda y Morata de Tajuña (España, prov. Madrid), situado en los enclaves de guijarros cuarzosos de naturaleza silíceo que afloran entre los sedimentos pontiense y vindoboniense superior de las cuencas del río Tajuña y Jarama, alt. 670 m, caméfito recolectado en matorrales de la asociación *Cisto-Rosmarinetea* (Rivas-Martínez & Izco in Izco 1969) en exposición SE, 8 Mayo 1992.

Leg. et det. J.A. Molina Abril

Rem. - Voir "Notes brèves".

DATI SPECIALISTICA

Halimium atriplicifolium (Lam.) Spach subsp. atriplicifolium - RO-HSepv 16270

Inventario	Numero	RO-HSepv 16270
	Collocazione	15
Stima	Stima	€ 3,00
	Data stima	2026
Codice internazionale erbario	RO	
Definizione	erbario	
Denominazione erbario	Museo Erbario	
Tipologie erbario	erbario generale	
Denominazione collezione/raccolta	SOCIÉTÉ POUR L'ÉCHANGE DES PLANTES VASCULAIRES DE L'EUROPE ET DU BASSIN MÉDITERRANÉEN-Fascicule 25 (1992-1993) - Edit. J. Lambinon (LG), 1995	
Famiglia	CISTACEAE	
Numero genere	462	
Specie nome completo	Halimium atriplicifolium (Lam.) Spach subsp. atriplicifolium	
Genere	HELIANTHEMUM	
Specie nome	atriplicifolium	
Determinavit	Molina Abril J.A.	
Numero fogli/parti	1	
Località di raccolta	Continente	Europa
	Stato	Italia
	Località	Entre Arganda y Morata de Tajuña (España, prov. Madrid), situado en los enclaves de guijarros cuarzosos de naturaleza silíceo que afloran entre los sedimentos pontiense y vindoboniense superior de las cuencas del río Tajuña y Jarama, alt. 670 m, caméfito recolectado en matorrales de la asociación Cisto-Rosmarinetea (Rivas-Martínez & Izco 1969) en exposición SE
Altitudine	670	
Legit	Molina Abril J.A. -	
Data esatta	1992 05 08	
Revisioni botanica	Nome da revisione	-



I contenuti di questo documento sono rilasciati sotto licenza Creative Commons Attribuzione-NonCommerciale-
CondividiAlloStessoModo 4.0 Internazionale
creativecommons.org/licenses/by-nc-sa/4.0/deed.it

Source URL: <https://stage.adimus.it/node/22773>