



Cistus tauricus C. Presl - RO-HSepv 12354

Identificazione

Tipo scheda	BNB
Livello catalogazione	P
Codice regione	Lazio
Ente schedatore	UNIRM1
Inventario (beni mobili)	RO-HSepv 12354

Bene culturale

Ambito di tutela MiC	architettonico e paesaggistico
Categoria generale	BENI MOBILI
Settore disciplinare	Beni naturalistici
Tipo bene culturale	Beni Naturalistici-Botanica
Categoria disciplinare	[Beni Naturalistici-Botanica]
Definizione bene	erbario
Configurazione strutturale	bene semplice

Localizzazione

Stato	Italia
Regione	Lazio
Provincia	RM
Comune	Roma
Denominazione contenitore giuridico	Museo Erbario

Cronologia

Riferimento cronologico

SECOLI>ARCHI DI SECOLI>XIX-XX

Da	1983/09/07
A	1983/09/07

Dati analitici

Iscrizioni/elementi di rilievo	Ora australis prope Yalta [U.R.S.S., Tauria (Krym)], alt. 100 m s.m., Querceto-Juniperetum
Classificazione/repertorio/sistematica	CISTACEAE/Proskuriakova G. & Kramarenko L.

Dati tecnici

Materia/tecnica-materiale composito	Beni naturalistici materiali vari tecniche varie	
Misure	Tipo di misura	altezzaxlunghezza
	Unità di misura	cm
	Valore	43,80x30
Condizione giuridica	proprietà Ente pubblico non territoriale	
Provvedimenti amministrativi-sintesi	no	
Interesse culturale	bene di interesse culturale dichiarato	
Situazione	bene in uso	
Stato di conservazione	buono	
Restauri e altri interventi	pulizia	

Documentazione

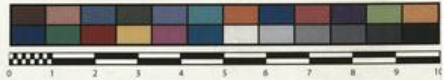




SAPIENZA
UNIVERSITÀ DI ROMA



MUSEO ERBARIO - RO



Museo Erbario Sapienza Roma



RO-HSepv 12354



SOCIÉTÉ POUR L'ÉCHANGE DES PLANTES VASCULAIRES
DE L'EUROPE ET DU BASSIN MÉDITERRANÉEN

Édit. J. Lambinon (LG) - Fascicule 21 (1986)

n° 12354 *Cistus tauricus* C. Presl
[= *C. creticus* auct. p.p.; *C. incanus*
auct. p.p.]

Ora australis prope Valta [U.R.S.S.,
Tauria (Krym)], alt. 100 m s.m., *Querceto-
Juniperetum*, 7a Septembris 1983.

Leg. et det. G. Proskuriakova & L.
Kramarenko

DATI SPECIALISTICA

Cistus tauricus C. Presl - RO-HSepv 12354

Inventario	Numero	RO-HSepv 12354
	Collocazione	14
Stima	Stima	€ 3,00
	Data stima	2026
Codice internazionale erbario	RO	
Definizione	erbario	
Denominazione erbario	Museo Erbario	
Tipologie erbario	erbario generale	
Denominazione collezione/raccolta	SOCIÉTÉ POUR L'ÉCHANGE DES PLANTES VASCULAIRES DE L'EUROPE ET DU BASSIN MÉDITERRANÉEN-Edit. J. Lambinon (LG) - Fascicule 21 (1986)	
Famiglia	CISTACEAE	
Numero genere	461	
Specie nome completo	Cistus tauricus C. Presl	
Genere	CISTUS	
Specie nome	tauricus	
Determinavit	Proskuriakova G. & Kramarenko L.	
Numero fogli/parti	1	
Località di raccolta	Continente	Europa
	Stato	Italia
	Località	Ora australis prope Yalta [U.R.S.S., Tauria (Krym)], alt. 100 m s.m., Querceto-Juniperetum
Altitudine	100	
Legit	Proskuriakova G. & Kramarenko L. -	
Data esatta	1983 09 07	
Revisioni botanica	Nome da revisione	Cistus creticus auct. p.p. Cistus incanus auct. p.p.



Source URL: <https://stage.adimus.it/node/22766>