



Cistus populifolius L. subsp. populifolius - RO-HSepv 19244

Identificazione

Tipo scheda	BNB
Livello catalogazione	P
Codice regione	Lazio
Ente schedatore	UNIRM1
Inventario (beni mobili)	RO-HSepv 19244

Bene culturale

Ambito di tutela MiC	architettonico e paesaggistico
Categoria generale	BENI MOBILI
Settore disciplinare	Beni naturalistici
Tipo bene culturale	Beni Naturalistici-Botanica
Categoria disciplinare	[Beni Naturalistici-Botanica]
Definizione bene	erbario
Configurazione strutturale	bene semplice

Localizzazione

Stato	Italia
Regione	Lazio
Provincia	RM
Comune	Roma
Denominazione contenitore giuridico	Museo Erbario

Cronologia

Da	1999/04/15
A	1999/04/15

Dati analitici

Iscrizioni/elementi di rilievo	Calles, El Rodeno (España, prov. València), UTM 30 SXK 7703, alt. 960 m, jarales sobre rodenos (suelos silíceos)
Classificazione/repertorio/sistematica	CISTACEAE/Riera J., Güemes J., Estrelles E. & Marco F.

Dati tecnici

Materia/tecnica-materiale composito	Beni naturalistici materiali vari tecniche varie
Misure	Tipo di misura altezzaxlunghezza Unità di misura cm Valore 43,80x30
Condizione giuridica	proprietà Ente pubblico non territoriale
Provvedimenti amministrativi-sintesi	no
Interesse culturale	bene di interesse culturale dichiarato
Situazione	bene in uso
Stato di conservazione	buono
Restauri e altri interventi	pulizia

Documentazione

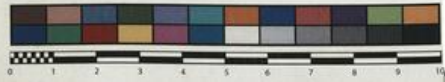




SAPIENZA
UNIVERSITÀ DI ROMA



MUSEO ERBARIO - RO



Museo Erbario Sapienza Roma



RO-HSepv 19244

Société pour l'Echange des Plantes vasculaires
de l'Europe et du Bassin méditerranéen
Fascicule 28 [1998-1999(-2000)] - Edit. J. Lambanon (LG), 2000

n° 19244 *Cistus populifolius* L. subsp. *populifolius*

HERB
HORTI ROMANI

Calles, El Rodeno (España, prov. Valencia), UTM 30 SXK 7703,
alt. 960 m, jarales sobre rodenos (suelos silíceos), 15 Abril 1999

Leg. et det. J. Riera, J. Güemes, E. Estrelles & F. Marco

DATI SPECIALISTICA

Cistus populifolius L. subsp. populifolius - RO-HSepv 19244

Inventario	Numero	RO-HSepv 19244
	Collocazione	14
Stima	Stima	€ 3,00
	Data stima	2026
Codice internazionale erbario	RO	
Definizione	erbario	
Denominazione erbario	Museo Erbario	
Tipologie erbario	erbario generale	
Denominazione collezione/raccolta	SOCIÉTÉ POUR L'ÉCHANGE DES PLANTES VASCULAIRES DE L'EUROPE ET DU BASSIN MÉDITERRANÉEN-Fascicule 28 [1998-1999(-2000)] - Edit. J. Lambinon (LG), 2000	
Famiglia	CISTACEAE	
Numero genere	461	
Specie nome completo	Cistus populifolius L. subsp. populifolius	
Genere	CISTUS	
Specie nome	populifolius	
Determinavit	Riera J., Güemes J., Estrelles E. & Marco F.	
Numero fogli/parti	1	
Località di raccolta	Continente	Europa
	Stato	Italia
	Località	Calles, El Rodeno (España, prov. València), UTM 30 SXK 7703, alt. 960 m, jarales sobre rodenos (suelos silíceos)
Altitudine	960	
Legit	Riera J., Güemes J., Estrelles E. & Marco F. -	
Data esatta	1999 04 15	
Revisioni botanica	Nome da revisione	-



Source URL: <https://stage.adimus.it/node/22762>