



## Cistus monspeliensis L. - RO-HSepv 18179

### Identificazione

Tipo scheda	BNB
Livello catalogazione	P
Codice regione	Lazio
Ente schedatore	UNIRM1
Inventario (beni mobili)	RO-HSepv 18179

### Bene culturale

Ambito di tutela MiC	architettonico e paesaggistico
Categoria generale	BENI MOBILI
Settore disciplinare	Beni naturalistici
Tipo bene culturale	Beni Naturalistici-Botanica
Categoria disciplinare	[Beni Naturalistici-Botanica]
Definizione bene	erbario
Configurazione strutturale	bene semplice

### Localizzazione

Stato	Italia
Regione	Lazio
Provincia	RM
Comune	Roma
Denominazione contenitore giuridico	Museo Erbario

### Cronologia

Da	1996/05/21
A	1996/05/21

## Dati analitici

Iscrizioni/elementi di rilievo	Moral de Calatrava, Sierra de Siles (España, prov. Ciudad Real), UTM 30 SVJ 5202, alt. 800 m, cuarcitas, matorral con Genista hirsuta
Classificazione/repertorio/sistematica	CISTACEAE/Galán J., Valle A., Baranda C., Fernández V. & Velayos M.

## Dati tecnici

Materia/tecnica-materiale composito	Beni naturalistici materiali vari tecniche varie	
Misure	Tipo di misura	altezzaxlunghezza
	Unità di misura	cm
	Valore	43,80x30
Condizione giuridica	proprietà Ente pubblico non territoriale	
Provvedimenti amministrativi-sintesi	no	
Interesse culturale	bene di interesse culturale dichiarato	
Situazione	bene in uso	
Stato di conservazione	buono	
Restauri e altri interventi	pulizia	

## Documentazione

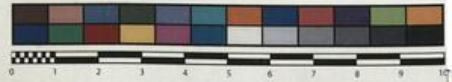




SAPIENZA  
UNIVERSITÀ DI ROMA



MUSEO ERBARIO - RO



RO-HSeprv 18179

Société pour l'Echange des Plantes vasculaires  
de l'Europe et du Bassin méditerranéen  
Fascicule 27 (1996-1997) – Edit. J. Lambinon (LG), 1998

n° 18179 *Cistus monspeliensis* L.

Moral de Calatrava, Sierra de Siles (España, prov. Ciudad Real),  
UTM 30 SVJ 5202, alt. 800 m, cuarcitas, matorral con *Genista  
hirsuta*, 21 Mayo 1996.

Leg. et det. J. Galán, A. Valle, C. Barandá, V. Fernández & M.  
Velayos n° 8315

## DATI SPECIALISTICA

### Cistus monspeliensis L. - RO-HSepv 18179

Inventario	Numero	RO-HSepv 18179
	Collocazione	14
Stima	Stima	€ 3,00
	Data stima	2026
Codice internazionale erbario	RO	
Definizione	erbario	
Denominazione erbario	Museo Erbario	
Tipologie erbario	erbario generale	
Denominazione collezione/raccolta	SOCIÉTÉ POUR L'ÉCHANGE DES PLANTES VASCULAIRES DE L'EUROPE ET DU BASSIN MÉDITERRANÉEN-Fascicule 27 (1996-1997) - Edit. J. Lambinon (LG), 1998	
Famiglia	CISTACEAE	
Numero genere	461	
Specie nome completo	Cistus monspeliensis L.	
Genere	CISTUS	
Specie nome	monspeliensis	
Determinavit	Galán J., Valle A., Baranda C., Fernández V. & Velayos M.	
Numero fogli/parti	1	
Località di raccolta	Continente	Europa
	Stato	Italia
	Località	Moral de Calatrava, Sierra de Siles (España, prov. Ciudad Real), UTM 30 SVJ 5202, alt. 800 m, cuarcitas, matorral con Genista hirsuta
Altitudine	800	
Legit	Galán J., Valle A., Baranda C., Fernández V. & Velayos M. - 8315	
Data esatta	1996 05 21	
Revisioni botanica	Nome da revisione	-



---

**Source URL:** <https://stage.adimus.it/node/22760>