



## Cistus monspeliensis L. - RO-HSepv 12352

### Identificazione

Tipo scheda	BNB
Livello catalogazione	P
Codice regione	Lazio
Ente schedatore	UNIRM1
Inventario (beni mobili)	RO-HSepv 12352

### Bene culturale

Ambito di tutela MiC	architettonico e paesaggistico
Categoria generale	BENI MOBILI
Settore disciplinare	Beni naturalistici
Tipo bene culturale	Beni Naturalistici-Botanica
Categoria disciplinare	[Beni Naturalistici-Botanica]
Definizione bene	erbario
Configurazione strutturale	bene semplice

### Localizzazione

Stato	Italia
Regione	Lazio
Provincia	RM
Comune	Roma
Denominazione contenitore giuridico	Museo Erbario

### Cronologia

Da	1985/04/16
A	1985/04/16

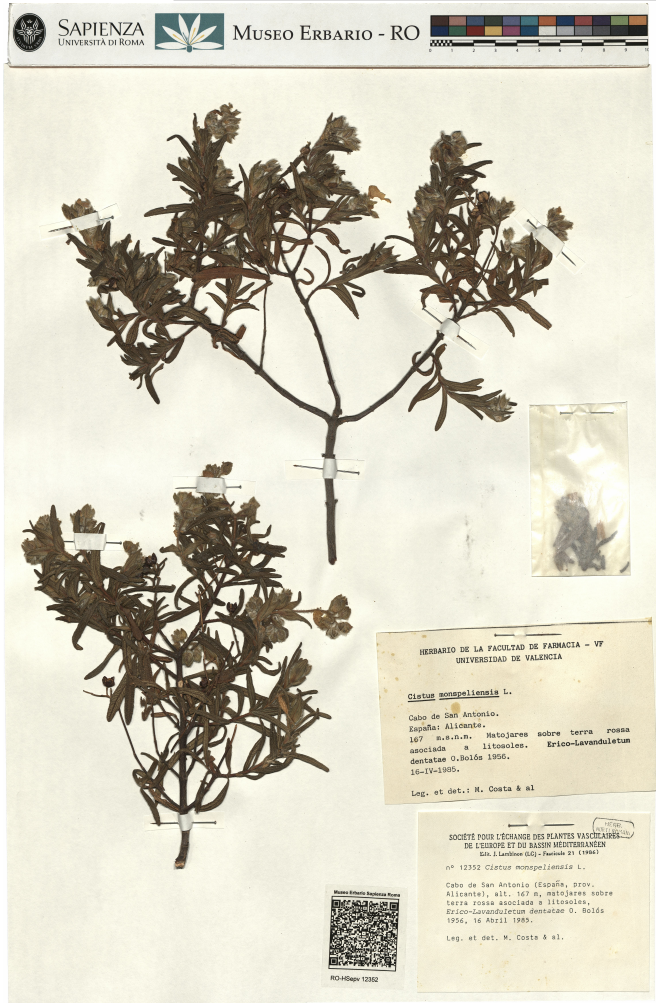
## Dati analitici

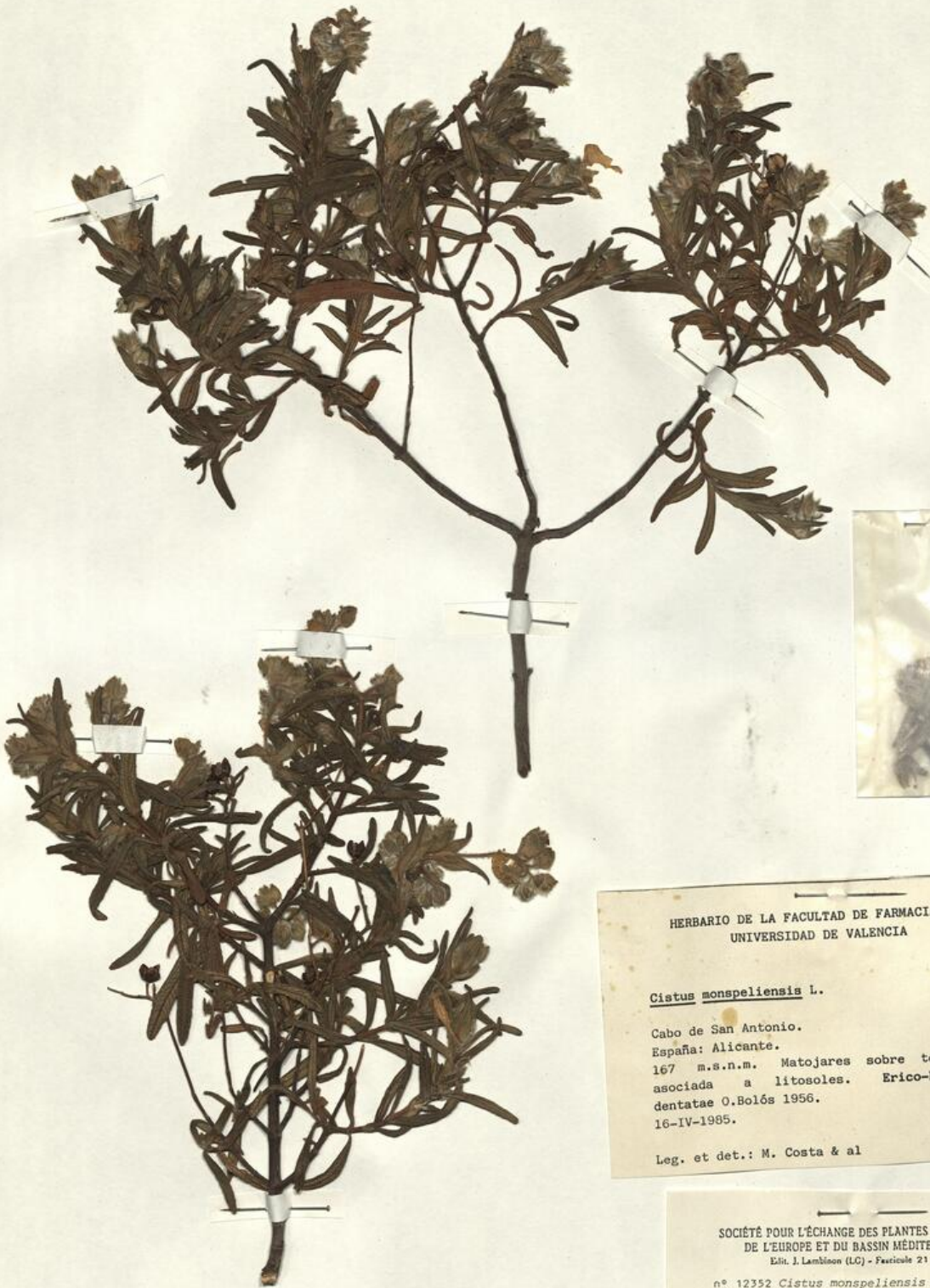
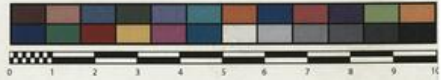
Iscrizioni/elementi di rilievo	Cabo de San Antonio (España, prov. Alicante), alt. 167 m, matojares sobre terra rossa asociada a litosoles, <i>Erico-Lavanduletum dentatae</i> O. Bolós 1956
Classificazione/repertorio/sistematica	CISTACEAE/Costa M. & al.

## Dati tecnici

Materia/tecnica-materiale composito	Beni naturalistici materiali vari tecniche varie
Misure	Tipo di misura                      altezzaxlunghezza Unità di misura                      cm Valore                                      43,80x30
Condizione giuridica	proprietà Ente pubblico non territoriale
Provvedimenti amministrativi-sintesi	no
Interesse culturale	bene di interesse culturale dichiarato
Situazione	bene in uso
Stato di conservazione	buono
Restauri e altri interventi	pulizia

## Documentazione





HERBARIO DE LA FACULTAD DE FARMACIA - VF  
UNIVERSIDAD DE VALENCIA

Cistus monspeliensis L.

Cabo de San Antonio.  
España: Alicante.  
167 m.s.n.m. Matojares sobre terra rossa  
asociada a litosoles. *Erico-Lavanduletum*  
*dentatae* O. Bolós 1956.  
16-IV-1985.

Leg. et det.: M. Costa & al

SOCIÉTÉ POUR L'ÉCHANGE DES PLANTES VASCULAIRES  
DE L'EUROPE ET DU BASSIN MÉDITERRANÉEN  
Ebt. J. Lambinon (LC) - Fascicule 21 (1986)

n° 12352 *Cistus monspeliensis* L.

Cabo de San Antonio (España, prov.  
Alicante), alt. 167 m, matojares sobre  
terra rossa asociada a litosoles,  
*Erico-Lavanduletum dentatae* O. Bolós  
1956, 16 Abril 1985.

Leg. et det. M. Costa & al.

Museo Erbario Sapienza Roma



RO-HSeprv 12352

## DATI SPECIALISTICA

### Cistus monspeliensis L. - RO-HSepv 12352

Inventario	Numero	RO-HSepv 12352
	Collocazione	14
Stima	Stima	€ 3,00
	Data stima	2026
Codice internazionale erbario	RO	
Definizione	erbario	
Denominazione erbario	Museo Erbario	
Tipologie erbario	erbario generale	
Denominazione collezione/raccolta	SOCIÉTÉ POUR L'ÉCHANGE DES PLANTES VASCULAIRES DE L'EUROPE ET DU BASSIN MÉDITERRANÉEN-Edit. J. Lambinon (LG) - Fascicule 21 (1986)	
Famiglia	CISTACEAE	
Numero genere	461	
Specie nome completo	Cistus monspeliensis L.	
Genere	CISTUS	
Specie nome	monspeliensis	
Determinavit	Costa M. & al.	
Numero fogli/parti	1	
Località di raccolta	Continente	Europa
	Stato	Italia
	Località	Cabo de San Antonio (España, prov. Alicante), alt. 167 m, matojares sobre terra rossa asociada a litosoles, Erico-Lavanduletum dentatae O. Bolós 1956
Altitudine	167	
Legit	Costa M. & al. -	
Data esatta	1985 04 16	
Revisioni botanica	Nome da revisione	-



---

**Source URL:** <https://stage.adimus.it/node/22758>