



ADIMUS
Ambiente Digitale
Musei Sapienza

Cistus ladanifer L. - RO-HSepv 12351

Tipo bene culturale

Beni Naturalistici-Botanica

Denominazione contenitore giuridico

Museo Erbario

Inventario (beni mobili)

RO-HSepv 12351

Riferimento cronologico

SECOLI>ARCHI DI SECOLI>XIX-XX

Misure

Tipo di misura:

altezzaxlunghezza

Unità di misura:

cm

Valore:

43,80x30

Scheda di dettaglio**Tipo scheda:**[BNB_{\[3\]}](#)**Codice internazionale erbario:**[RO_{\[23\]}](#)**Definizione:**[erbario_{\[3\]}](#)**Denominazione erbario:**

Museo Erbario

Tipologie erbario:[erbario generale_{\[4\]}](#)**Denominazione collezione/raccolta:**

SOCIÉTÉ POUR L'ÉCHANGE DES PLANTES VASCULAIRES DE L'EUROPE ET DU BASSIN MÉDITERRANÉEN-Edit. J. Lambinon (LG) - Fascicule 21 (1986)

Famiglia:

CISTACEAE

Numero genere:

461

Specie nome completo:

Cistus ladanifer L.

Genere:

CISTUS

Specie nome:

ladanifer

Determinavit:

Costa M. & al.

Numero fogli/parti:

1

Località di raccolta:

Continente:

[Europa_{\[5\]}](#)

Stato:

[Italia_{\[6\]}](#)

Località:

Monte Ranera (Sierra de Mira) (España, prov. Valencia), alt. 930 m, jarales mesomediterráneos continentales, Thymo leptophylli-Cistetum ladaniferi Mateo & Mansanet 1982

Altitudine:

930

Legit:

Costa M. & al. -

Data esatta:

1985 06 03

Revisioni botanica:

Nome da revisione:

-

Inventario:

Numero:

RO-HSepv 12351

Collocazione:

14

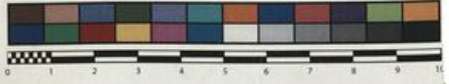
Stima:

Stima:

€ 3,00

Data stima:

2026



HERBARIO DE LA FACULTAD DE FARMACIA - VF
UNIVERSIDAD DE VALENCIA

Cistus ladanifer L.

Monte Ranera (Sierra de Mira).
España: Valencia.
930 m.s.n.m. Jarales mesomediterráneos
continentales. *Thymo leptophylli*-*Cistetum*
ladaniferi Mateo & Mansanet 1982.
3-VI-1985.

Leg. et det.: M. Costa & al.

HERB. MORTI ROMANI

SOCIÉTÉ POUR L'ÉCHANGE DES PLANTES VASCULAIRES
DE L'EUROPE ET DU BASSIN MÉDITERRANÉEN
Edit. J. Lambinon (LG) - Fascicule 21 (1986)

n° 12351 *Cistus ladanifer* L.

Monte Ranera (Sierra de Mira) (España,
prov. Valencia), alt. 930 m, jarales
mesomediterráneos continentales,
Thymo leptophylli-*Cistetum ladaniferi*
Mateo & Mansanet 1982, 3 Junio 1985.

Leg. et det. M. Costa & al.

Source URL: <https://stage.adimus.it/node/22756>

List of links present in page

1. <https://stage.adimus.it/it/taxonomy/term/16993>
2. <https://stage.adimus.it/it/taxonomy/term/110764>
3. <https://stage.adimus.it/it/taxonomy/term/110730>
4. <https://stage.adimus.it/it/taxonomy/term/110744>
5. <https://stage.adimus.it/it/taxonomy/term/110761>
6. <https://stage.adimus.it/it/taxonomy/term/8303>