



## Cistus crispus L. - RO-HSepv 16268

### Identificazione

Tipo scheda	BNB
Livello catalogazione	P
Codice regione	Lazio
Ente schedatore	UNIRM1
Inventario (beni mobili)	RO-HSepv 16268

### Bene culturale

Ambito di tutela MiC	architettonico e paesaggistico
Categoria generale	BENI MOBILI
Settore disciplinare	Beni naturalistici
Tipo bene culturale	Beni Naturalistici-Botanica
Categoria disciplinare	[Beni Naturalistici-Botanica]
Definizione bene	erbario
Configurazione strutturale	bene semplice

### Localizzazione

Stato	Italia
Regione	Lazio
Provincia	RM
Comune	Roma
Denominazione contenitore giuridico	Museo Erbario

### Cronologia

Da	1992/05/16
A	1992/05/16

## Dati analitici

Iscrizioni/elementi di rilievo	Sierra de Sao Mamede, Portalegre (Portugal, prov. Alto Alentejo), UTM 29SPD35, alt. 400 m, matorrales heliófilos sobre suelos oligótrofos, Lavanduletalia stoechadis
Classificazione/repertorio/sistematica	CISTACEAE/Molina Abril J.A.

## Dati tecnici

Materia/tecnica-materiale composito	Beni naturalistici materiali vari tecniche varie
Misure	Tipo di misura                      altezzaxlunghezza Unità di misura                      cm Valore                                      43,80x30
Condizione giuridica	proprietà Ente pubblico non territoriale
Provvedimenti amministrativi-sintesi	no
Interesse culturale	bene di interesse culturale dichiarato
Situazione	bene in uso
Stato di conservazione	buono
Restauri e altri interventi	pulizia

## Documentazione

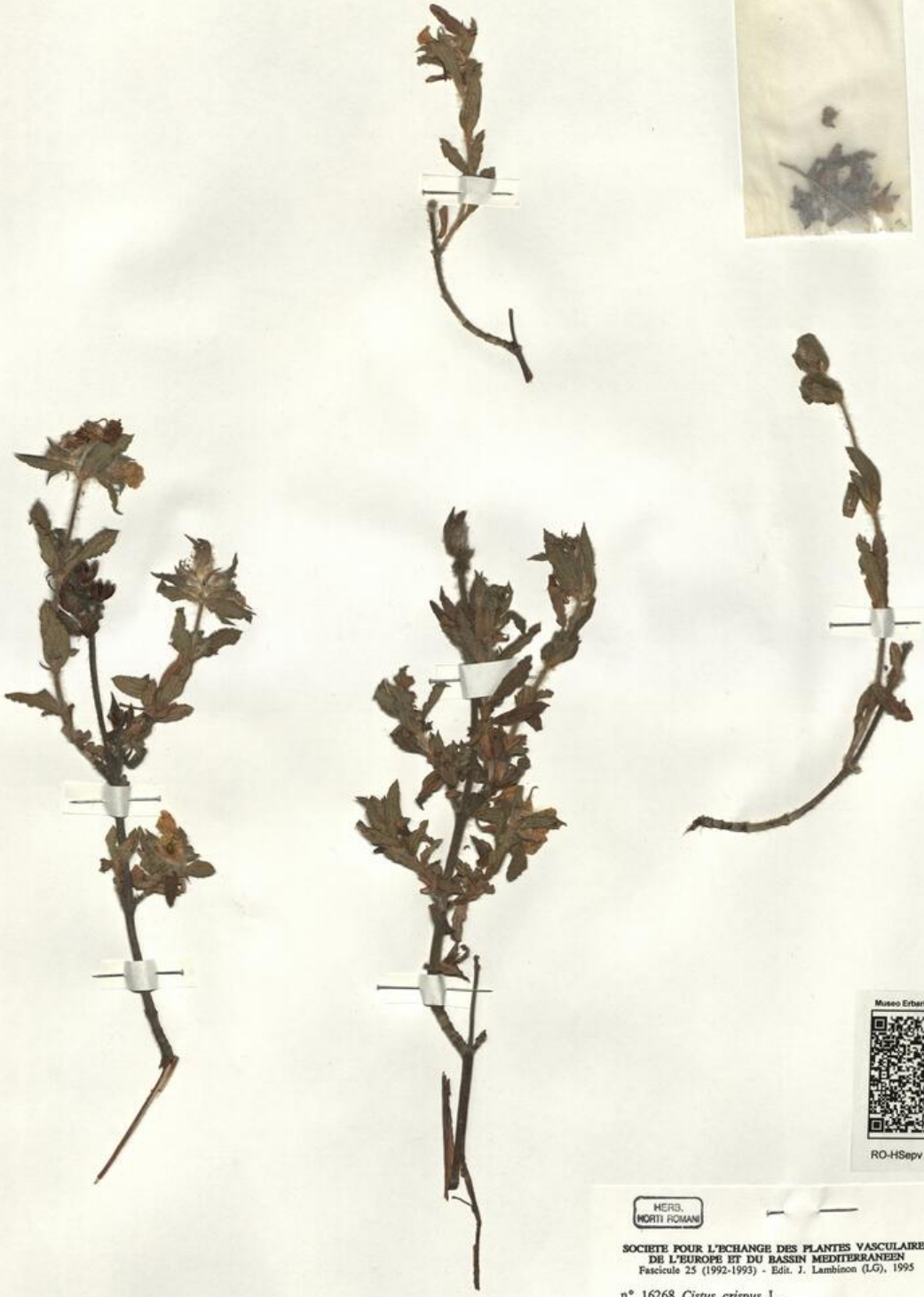




SAPIENZA  
UNIVERSITÀ DI ROMA



MUSEO ERBARIO - RO



Museo Erbario Sapienza Roma



RO-HSeprv 16268

MERS.  
MORTI ROMANI

SOCIÉTÉ POUR L'ÉCHANGE DES PLANTES VASCULAIRES  
DE L'EUROPE ET DU BASSIN MÉDITERRANÉEN  
Fascicule 25 (1992-1993) - Edit. J. Lambinon (LG), 1995

n° 16268 *Cistus crispus* L.

Sierra de Sao Mamede, Portalegre (Portugal, prov. Alto Alentejo), UTM 29SPD35, alt. 400 m, matorrales héliófilos sobre suelos oligótrofos, *Lavanduletalia stoechadis*, 16 Mayo 1992.

Leg. et det. J.A. Molina Abril

## DATI SPECIALISTICA

### Cistus crispus L. - RO-HSepv 16268

Inventario	Numero	RO-HSepv 16268
	Collocazione	14
Stima	Stima	€ 3,00
	Data stima	2026
Codice internazionale erbario	RO	
Definizione	erbario	
Denominazione erbario	Museo Erbario	
Tipologie erbario	erbario generale	
Denominazione collezione/raccolta	SOCIÉTÉ POUR L'ÉCHANGE DES PLANTES VASCULAIRES DE L'EUROPE ET DU BASSIN MÉDITERRANÉEN-Fascicule 25 (1992-1993) - Edit. J. Lambinon (LG), 1995	
Famiglia	CISTACEAE	
Numero genere	461	
Specie nome completo	Cistus crispus L.	
Genere	CISTUS	
Specie nome	crispus	
Determinavit	Molina Abril J.A.	
Numero fogli/parti	1	
Località di raccolta	Continente	Europa
	Stato	Italia
	Località	Sierra de Sao Mamede, Portalegre (Portugal, prov. Alto Alentejo), UTM 29SPD35, alt. 400 m, matorrales héliófilos sobre suelos oligótrofos, Lavanduletalia stoechadis
Altitudine	400	
Legit	Molina Abril J.A. -	
Data esatta	1992 05 16	
Revisioni botanica	Nome da revisione	-



I contenuti di questo documento sono rilasciati sotto licenza Creative Commons Attribuzione-NonCommerciale-  
CondividiAlloStessoModo 4.0 Internazionale  
[creativecommons.org/licenses/by-nc-sa/4.0/deed.it](https://creativecommons.org/licenses/by-nc-sa/4.0/deed.it)

---

**Source URL:** <https://stage.adimus.it/node/22754>