



Cistus clusii Dun. subsp. clusii - RO-HSepv 17209

Identificazione

Tipo scheda	BNB
Livello catalogazione	P
Codice regione	Lazio
Ente schedatore	UNIRM1
Inventario (beni mobili)	RO-HSepv 17209

Bene culturale

Ambito di tutela MiC	architettonico e paesaggistico
Categoria generale	BENI MOBILI
Settore disciplinare	Beni naturalistici
Tipo bene culturale	Beni Naturalistici-Botanica
Categoria disciplinare	[Beni Naturalistici-Botanica]
Definizione bene	erbario
Configurazione strutturale	bene semplice

Localizzazione

Stato	Italia
Regione	Lazio
Provincia	RM
Comune	Roma
Denominazione contenitore giuridico	Museo Erbario

Cronologia

Da 1995/04/18

A 1995/04/18

Dati analitici

Iscrizioni/elementi di rilievo Algar (El Camp de Morvedre) (España, prov. València), els Planets, UTM 30SYK20, alt. 300 m, matorrales pioneros sobre sustratos básicos

Classificazione/repertorio/sistematica CISTACEAE/Riera J., Güemes J. & Estrelles E.

Dati tecnici

Materia/tecnica-materiale composito Beni naturalistici
materiali vari
tecniche varie

Misure

Tipo di misura	altezzaxlunghezza
Unità di misura	cm
Valore	43,80x30

Condizione giuridica proprietà Ente pubblico non territoriale

Provvedimenti amministrativi-sintesi no

Interesse culturale bene di interesse culturale dichiarato

Situazione bene in uso

Stato di conservazione buono

Restauri e altri interventi pulizia

Documentazione

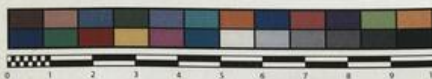




SAPIENZA
UNIVERSITÀ DI ROMA



MUSEO ERBARIO - RO



Museo Erbario Sapienza Roma



RO-HSepv 17209

HERB.
MORTI ROMANI

SOCIÉTÉ POUR L'ÉCHANGE DES PLANTES VASCULAIRES
DE L'EUROPE ET DU BASSIN MÉDITERRANÉEN
Fascicule 26 (1994-1995) - Edit. J. Lambinon (L.G.), 1997

n° 17209 *Cistus clusii* Dun. subsp. *clusii*

Algar (El Camp de Morvedre) (España, prov. València),
els Planets, UTM 30SYK20, alt. 300 m, matorrales
pioneros sobre sustratos básicos, 18 Abril 1995.

Leg. et det. J. Riera, J. Güemes & E. Estrelles

DATI SPECIALISTICA

Cistus clusii Dun. subsp. clusii - RO-HSepv 17209

Inventario	Numero	RO-HSepv 17209
	Collocazione	14
Stima	Stima	€ 3,00
	Data stima	2026
Codice internazionale erbario	RO	
Definizione	erbario	
Denominazione erbario	Museo Erbario	
Tipologie erbario	erbario generale	
Denominazione collezione/raccolta	SOCIÉTÉ POUR L'ÉCHANGE DES PLANTES VASCULAIRES DE L'EUROPE ET DU BASSIN MÉDITERRANÉEN-Fascicule 26 (1994-1995) - Edit. J. Lambinon (LG), 1997	
Famiglia	CISTACEAE	
Numero genere	461	
Specie nome completo	Cistus clusii Dun. subsp. clusii	
Genere	CISTUS	
Specie nome	clusii	
Determinavit	Riera J., Güemes J. & Estrelles E.	
Numero fogli/parti	1	
Località di raccolta	Continente	Europa
	Stato	Italia
	Località	Algar (El Camp de Morvedre) (España, prov. València), els Planets, UTM 30SYK20, alt. 300 m, matorrales pioneros sobre sustratos básicos
Altitudine	300	
Legit	Riera J., Güemes J. & Estrelles E. -	
Data esatta	1995 04 18	
Revisioni botanica	Nome da revisione	-



Source URL: <https://stage.adimus.it/node/22751>