



ADIMUS
Ambiente Digitale
Musei Sapienza

**Reseda stricta Pers. subsp. stricta - RO-
HSepr 16970**

Tipo bene culturale
Beni Naturalistici-Botanica
Denominazione contenitore giuridico
Museo Erbario
Inventario (beni mobili)
RO-HSepv 16970
Riferimento cronologico
SECOLI>ARCHI DI SECOLI>XIX-XX

Misure

Tipo di misura:
altezzaxlunghezza
Unità di misura:
cm
Valore:
43,80x30

Scheda di dettaglio

Tipo scheda:

[BNB_{\[3\]}](#)

Codice internazionale erbario:

[RO_{\[23\]}](#)

Definizione:

[erbario_{\[3\]}](#)

Denominazione erbario:

Museo Erbario

Tipologie erbario:

[erbario generale_{\[4\]}](#)

Denominazione collezione/raccolta:

SOCIÉTÉ POUR L'ÉCHANGE DES PLANTES VASCULAIRES DE L'EUROPE ET DU BASSIN MÉDITERRANÉEN-Fascicule 26 (1994-1995) - Edit. J. Lambinon (LG), 1997

Famiglia:

RESEDACEAE

Numero genere:

458

Specie nome completo:

Reseda stricta Pers. subsp. stricta

Genere:

RESEDA

Specie nome:

stricta

Determinavit:

Güemes J., Riera J. & Estrelles E.

Numero fogli/parti:

1

Località di raccolta:

Continente:

[Europa_{\[5\]}](#)

Stato:

[Italia_{\[6\]}](#)

Località:

Fuentidueña de Tajo (España, prov. Madrid), márgenes de la autovía A-III, UTM 30TVK84, alt. 600 m, herbazales sobre suelos margoso-yesíferos

Altitudine:

600

Legit:

Güemes J., Riera J. & Estrelles E. -

Data esatta:

1994 04 03

Revisioni botanica:

Nome da revisione:

-

Inventario:

Numero:

RO-HSepv 16970

Collocazione:

14

Stima:

Stima:

€ 3,00

Data stima:

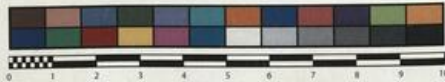
2026



SAPIENZA
UNIVERSITÀ DI ROMA



MUSEO ERBARIO - RO



Museo Erbario Sapienza Roma



RO-HSepv 16970

SOCIÉTÉ POUR L'ÉCHANGE DES PLANTES VASCULAIRES
DE L'EUROPE ET DU BASSIN MÉDITERRANÉEN
Fascicule 26 (1994-1995) - Édité J. Lambinon (L.G.), 1997

n° 16970 *Reseda stricta* Pers. subsp. *stricta*

Fuentidueña de Tajo (España, prov. Madrid), márgenes
de la autovía A-III, UTM 30TVK84, alt. 600 m,
herbazales sobre suelos margoso-yesíferos, 3 Abril 1994.

Leg. et det. J. Güemes, J. Riera & E. Estrelles

HERB.
HORTI ROMANI

Source URL: <https://stage.adimus.it/node/22745>

List of links present in page

1. <https://stage.adimus.it/it/taxonomy/term/16993>
2. <https://stage.adimus.it/it/taxonomy/term/110764>
3. <https://stage.adimus.it/it/taxonomy/term/110730>
4. <https://stage.adimus.it/it/taxonomy/term/110744>
5. <https://stage.adimus.it/it/taxonomy/term/110761>
6. <https://stage.adimus.it/it/taxonomy/term/8303>