



## Reseda lutea L. subsp. vivanti (P. Monts.) Rovira - RO-HSepv 17949

### Identificazione

Tipo scheda	BNB
Livello catalogazione	P
Codice regione	Lazio
Ente schedatore	UNIRM1
Inventario (beni mobili)	RO-HSepv 17949

### Bene culturale

Ambito di tutela MiC	architettonico e paesaggistico
Categoria generale	BENI MOBILI
Settore disciplinare	Beni naturalistici
Tipo bene culturale	Beni Naturalistici-Botanica
Categoria disciplinare	[Beni Naturalistici-Botanica]
Definizione bene	erbario
Configurazione strutturale	bene semplice

### Localizzazione

Stato	Italia
Regione	Lazio
Provincia	RM
Comune	Roma
Denominazione contenitore giuridico	Museo Erbario

### Cronologia

Da 1997/05/29

A 1997/05/29

## Dati analitici

Iscrizioni/elementi di rilievo La Muela (Espagne, prov. Zaragoza), non loin de la route nationale Barcelone-Madrid et au-dessus du tunnel, UTM 30 TXM 5906, alt. 580-600 m, buissons de Quercus coccifera et Rosmarinus officinalis (avec Orobanche latisquama), parsemés de pins (Pinus halepensis), avec Reseda stricta, Brachypodium retusum, Stipa lagascae, S. offneri, sur sol marno-gypseux sec

Classificazione/repertorio/sistematica RESEDACEAE/Montserrat P. & Villar L.

## Dati tecnici

Materia/tecnica-materiale composito Beni naturalistici  
materiali vari  
tecniche varie

Misure

Tipo di misura	altezzaxlunghezza
Unità di misura	cm
Valore	43,80x30

Condizione giuridica proprietà Ente pubblico non territoriale

Provvedimenti amministrativi-sintesi no

Interesse culturale bene di interesse culturale dichiarato

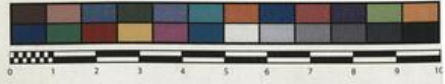
Situazione bene in uso

Stato di conservazione buono

Restauri e altri interventi pulizia

## Documentazione





Museo Erbario Sapienza Roma



RO-HSepv 17949

HE  
(HORTI ROMANI)

**Société pour l'Echange des Plantes vasculaires  
de l'Europe et du Bassin méditerranéen**  
Fascicule 27 (1996-1997) - Edit. J. Lambinon (L.G.), 1998

n° 17949 *Reseda lutea* L. subsp. *vivanti* (P. Monts.) Rovira  
[= *R. vivanti* P. Monts.]  
[Cf. P. Montserrat, Bull. Soc. Bot. France, 120 : 47, 1973; Fl.  
iberica, 4 : 469, 1993]

La Muela (Espagne, prov. Zaragoza), non loin de la route nationale  
Barcelone-Madrid et au-dessus du tunnel, UTM 30 TXM 5906,  
alt. 580-600 m, buissons de *Quercus coccifera* et *Rosmarinus officinalis*  
(avec *Orobanche latisquama*), parsemés de pins (*Pinus halepensis*),  
avec *Reseda stricta*, *Brachypodium retusum*, *Stipa lagascae*,  
*S. affneri*, sur sol marno-gypseux sec, 29 mai 1997.

Leg. et det. P. Montserrat & L. Villar n° JACA 118497

Rem. : Les pétales sont plus petits et les segments foliaires plus étroits que  
dans la sous-espèce typique; en plus, les capsules deviennent subsphériques  
et un peu réfléchies. Ce taxon s'hybride avec la subsp. *lutea*, qui se  
trouve au bord de la route.

## DATI SPECIALISTICA

### Reseda lutea L. subsp. vivanii (P. Monts.) Rovira - RO-HSepv 17949

Inventario	Numero	RO-HSepv 17949
	Collocazione	14
Stima	Stima	€ 3,00
	Data stima	2026
Codice internazionale erbario	RO	
Definizione	erbario	
Denominazione erbario	Museo Erbario	
Tipologie erbario	erbario generale	
Denominazione collezione/raccolta	SOCIÉTÉ POUR L'ÉCHANGE DES PLANTES VASCULAIRES DE L'EUROPE ET DU BASSIN MÉDITERRANÉEN-Fascicule 27 (1996-1997) - Edit. J. Lambinon (LG), 1998	
Famiglia	RESEDACEAE	
Numero genere	458	
Specie nome completo	Reseda lutea L. subsp. vivanii (P. Monts.) Rovira	
Genere	RESEDA	
Specie nome	lutea	
Determinavit	Montserrat P. & Villar L.	
Numero fogli/parti	1	
Località di raccolta	Continente	Europa
	Stato	Italia
	Località	La Muela (Espagne, prov. Zaragoza), non loin de la route nationale Barcelone-Madrid et au-dessus du tunnel, UTM 30 TXM 5906, alt. 580-600 m, buissons de Quercus coccifera et Rosmarinus officinalis (avec Orobanche latisquama), parsemés de pins (Pinus halepensis), avec Reseda stricta, Brachypodium retusum, Stipa lagascae, S. offneri, sur sol marno-gypseux sec
Altitudine	580600	
Legit	Montserrat P. & Villar L. - JACA 118497	
Data esatta	1997 05 29	
Revisioni botanica	Nome da revisione	Reseda vivanii P. Monts.



I contenuti di questo documento sono rilasciati sotto licenza Creative Commons Attribuzione-NonCommerciale-  
CondividiAlloStessoModo 4.0 Internazionale  
[creativecommons.org/licenses/by-nc-sa/4.0/deed.it](https://creativecommons.org/licenses/by-nc-sa/4.0/deed.it)

---

**Source URL:** <https://stage.adimus.it/node/22741>