



## Reseda lutea L. subsp. vivanti (P. Monts.) Rovira - RO-HSepv 16078

### Identificazione

Tipo scheda	BNB
Livello catalogazione	P
Codice regione	Lazio
Ente schedatore	UNIRM1
Inventario (beni mobili)	RO-HSepv 16078

### Bene culturale

Ambito di tutela MiC	architettonico e paesaggistico
Categoria generale	BENI MOBILI
Settore disciplinare	Beni naturalistici
Tipo bene culturale	Beni Naturalistici-Botanica
Categoria disciplinare	[Beni Naturalistici-Botanica]
Definizione bene	erbario
Configurazione strutturale	bene semplice

### Localizzazione

Stato	Italia
Regione	Lazio
Provincia	RM
Comune	Roma
Denominazione contenitore giuridico	Museo Erbario

### Cronologia

Da	1987/06/19
A	1987/06/19

## Dati analitici

Iscrizioni/elementi di rilievo	Sierra de Ontiñena (España, prov. Huesca), UTM 30TYM41, alt. 425 m, borde de pista
Classificazione/repertorio/sistematica	RESEDACEAE/Valdés-Bermejo E.

## Dati tecnici

Materia/tecnica-materiale composito	Beni naturalistici materiali vari tecniche varie	
Misure	Tipo di misura	altezzaxlunghezza
	Unità di misura	cm
	Valore	43,80x30
Condizione giuridica	proprietà Ente pubblico non territoriale	
Provvedimenti amministrativi-sintesi	no	
Interesse culturale	bene di interesse culturale dichiarato	
Situazione	bene in uso	
Stato di conservazione	buono	
Restauri e altri interventi	pulizia	

## Documentazione

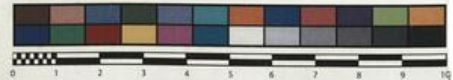




SAPIENZA  
UNIVERSITÀ DI ROMA



MUSEO ERBARIO - RO



Museo Erbario Sapienza Roma



RO-HSepr 16078

HERB.  
HORTI ROMANI

SOCIÉTÉ POUR L'ÉCHANGE DES PLANTES VASCULAIRES  
DE L'EUROPE ET DU BASSIN MÉDITERRANÉEN  
Fascicule 25 (1992-1993) - Edit. J. Lambinon (L.G.), 1995

n° 16078 *Reseda lutea* L. subsp. *vivanii* (P. Monts.)  
Rovira, *Collect. Bot.*, 17 : 102, 1987

Sierra de Ontiñena (España, prov. Huesca), UTM 30  
TYM41, alt. 425 m, borde de pista, 19 Junio 1987.

Leg. J. Pedrol n° 1928 JP  
Det. E. Valdés-Bermejo

## DATI SPECIALISTICA

### Reseda lutea L. subsp. vivanii (P. Monts.) Rovira - RO-HSepv 16078

Inventario	Numero	RO-HSepv 16078
	Collocazione	14
Stima	Stima	€ 3,00
	Data stima	2026
Codice internazionale erbario	RO	
Definizione	erbario	
Denominazione erbario	Museo Erbario	
Tipologie erbario	erbario generale	
Denominazione collezione/raccolta	SOCIÉTÉ POUR L'ÉCHANGE DES PLANTES VASCULAIRES DE L'EUROPE ET DU BASSIN MÉDITERRANÉEN-Fascicule 25 (1992-1993) - Edit. J. Lambinon (LG), 1995	
Famiglia	RESEDACEAE	
Numero genere	458	
Specie nome completo	Reseda lutea L. subsp. vivanii (P. Monts.) Rovira	
Genere	RESEDA	
Specie nome	lutea	
Determinavit	Valdés-Bermejo E.	
Numero fogli/parti	1	
Località di raccolta	Continente	Europa
	Stato	Italia
	Località	Sierra de Ontiñena (España, prov. Huesca), UTM 30TYM41, alt. 425 m, borde de pista
Altitudine	425	
Legit	Pedrol J. - JP 1928	
Data esatta	1987 06 19	
Revisioni botanica	Nome da revisione	-



---

**Source URL:** <https://stage.adimus.it/node/22740>