



Reseda glauca L. - RO-HSepv 12212

Identificazione

Tipo scheda	BNB
Livello catalogazione	P
Codice regione	Lazio
Ente schedatore	UNIRM1
Inventario (beni mobili)	RO-HSepv 12212

Bene culturale

Ambito di tutela MiC	architettonico e paesaggistico
Categoria generale	BENI MOBILI
Settore disciplinare	Beni naturalistici
Tipo bene culturale	Beni Naturalistici-Botanica
Categoria disciplinare	[Beni Naturalistici-Botanica]
Definizione bene	erbario
Configurazione strutturale	bene semplice

Localizzazione

Stato	Italia
Regione	Lazio
Provincia	RM
Comune	Roma
Denominazione contenitore giuridico	Museo Erbario

Cronologia

Da	1985/08/01
A	1985/08/01

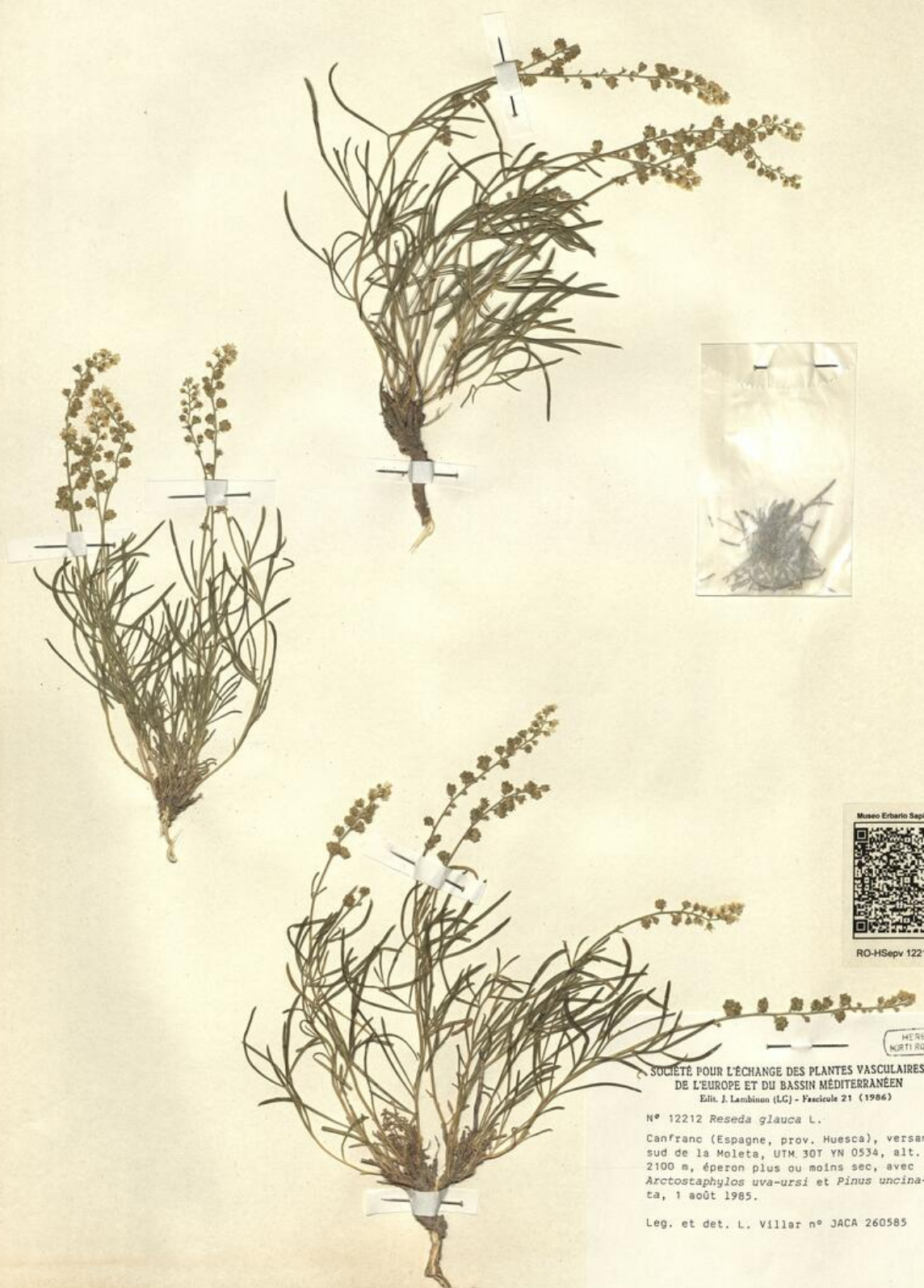
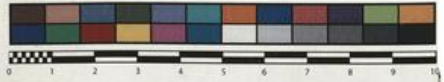
Dati analitici

Iscrizioni/elementi di rilievo	Canfranc (Espagne, prov. Huesca), versant sud de la Moleta, UTM 30T YN 0534, alt. 2100 m, éperon plus ou moins sec, avec Arctostaphylos uva-ursi et Pinus uncinata
Classificazione/repertorio/sistematica	RESEDACEAE/Villar L.

Dati tecnici

Materia/tecnica-materiale composito	Beni naturalistici materiali vari tecniche varie
Misure	Tipo di misura altezzaxlunghezza Unità di misura cm Valore 43,80x30
Condizione giuridica	proprietà Ente pubblico non territoriale
Provvedimenti amministrativi-sintesi	no
Interesse culturale	bene di interesse culturale dichiarato
Situazione	bene in uso
Stato di conservazione	buono
Restauri e altri interventi	pulizia

Documentazione



RO-HSepv 12212

HERB. KURT ROJANI

SOCIÉTÉ POUR L'ÉCHANGE DES PLANTES VASCULAIRES
DE L'EUROPE ET DU BASSIN MÉDITERRANÉEN
Édit. J. Lambinon (LG) - Fascicule 21 (1986)

N° 12212 *Reseda glauca* L.
Canfranc (Espagne, prov. Huesca), versant
sud de la Moleta, UTM 30T YN 0534, alt.
2100 m, éperon plus ou moins sec, avec
Arctostaphylos uva-ursi et *Pinus uncinata*, 1 août 1985.

Leg. et det. L. Villar n° JACA 260585

DATI SPECIALISTICA

Reseda glauca L. - RO-HSepv 12212

Inventario	Numero	RO-HSepv 12212
	Collocazione	14
Stima	Stima	€ 3,00
	Data stima	2026
Codice internazionale erbario	RO	
Definizione	erbario	
Denominazione erbario	Museo Erbario	
Tipologie erbario	erbario generale	
Denominazione collezione/raccolta	SOCIÉTÉ POUR L'ÉCHANGE DES PLANTES VASCULAIRES DE L'EUROPE ET DU BASSIN MÉDITERRANÉEN-Edit. J. Lambinon (LG) - Fascicule 21 (1986)	
Famiglia	RESEDACEAE	
Numero genere	458	
Specie nome completo	Reseda glauca L.	
Genere	RESEDA	
Specie nome	glauca	
Determinavit	Villar L.	
Numero fogli/parti	1	
Località di raccolta	Continente	Europa
	Stato	Italia
	Località	Canfranc (Espagne, prov. Huesca), versant sud de la Moleta, UTM 30T YN 0534, alt. 2100 m, éperon plus ou moins sec, avec Arctostaphylos uva-ursi et Pinus uncinata
Altitudine	2100	
Legit	Villar L. - JACA 260585	
Data esatta	1985 08 01	
Revisioni botanica	Nome da revisione	-



Source URL: <https://stage.adimus.it/node/22736>