



ADIMUS  
Ambiente Digitale  
Musei Sapienza

---

**Capparis spinosa L. subsp. rupestris  
(Sm.) Nyman - RO-HSepv 17918**

**Tipo bene culturale**

Beni Naturalistici-Botanica

**Denominazione contenitore giuridico**

Museo Erbario

**Inventario (beni mobili)**

RO-HSepv 17918

**Riferimento cronologico**

SECOLI&gt;ARCHI DI SECOLI&gt;XIX-XX

---

**Misure**

Tipo di misura:

altezzaxlunghezza

Unità di misura:

cm

Valore:

43,80x30

---

**Scheda di dettaglio****Tipo scheda:**[BNB<sub>\[3\]</sub>](#)**Codice internazionale erbario:**[RO<sub>\[23\]</sub>](#)**Definizione:**[erbario<sub>\[3\]</sub>](#)**Denominazione erbario:**

Museo Erbario

**Tipologie erbario:**[erbario generale<sub>\[4\]</sub>](#)**Denominazione collezione/raccolta:**

SOCIÉTÉ POUR L'ÉCHANGE DES PLANTES VASCULAIRES DE L'EUROPE ET DU BASSIN MÉDITERRANÉEN-Fascicule 27 (1996-1997) - Edit. J. Lambinon (LG), 1998

**Famiglia:**

CAPPARIDACEAE

**Numero genere:**

446

**Specie nome completo:**

Capparis spinosa L. subsp. rupestris (Sm.) Nyman

**Genere:**

capparis

**Specie nome:**

spinosa

**Determinavit:**

Certa G. &amp; Di Martino C.

**Numero fogli/parti:**

1

**Località di raccolta:**

Continente:

[Europa<sub>\[5\]</sub>](#)

Stato:

[Italia<sub>\[6\]</sub>](#)

Località:

Contessa Entellina, Rocca d'Entella (Sicile, prov. Palermo), UTM 33 S 334588 4181972, à exposition est, alt. env. 420 m, sur substrat gypseux

**Alitudine:**

420

**Legit:**

Certa G., Ilardi V. &amp; Gianguzzi L. -

**Data esatta:**

1996 07 24

**Revisioni botanica:**

Nome da revisione:

-

**Inventario:**

Numero:

RO-HSepv 17918

Collocazione:

14

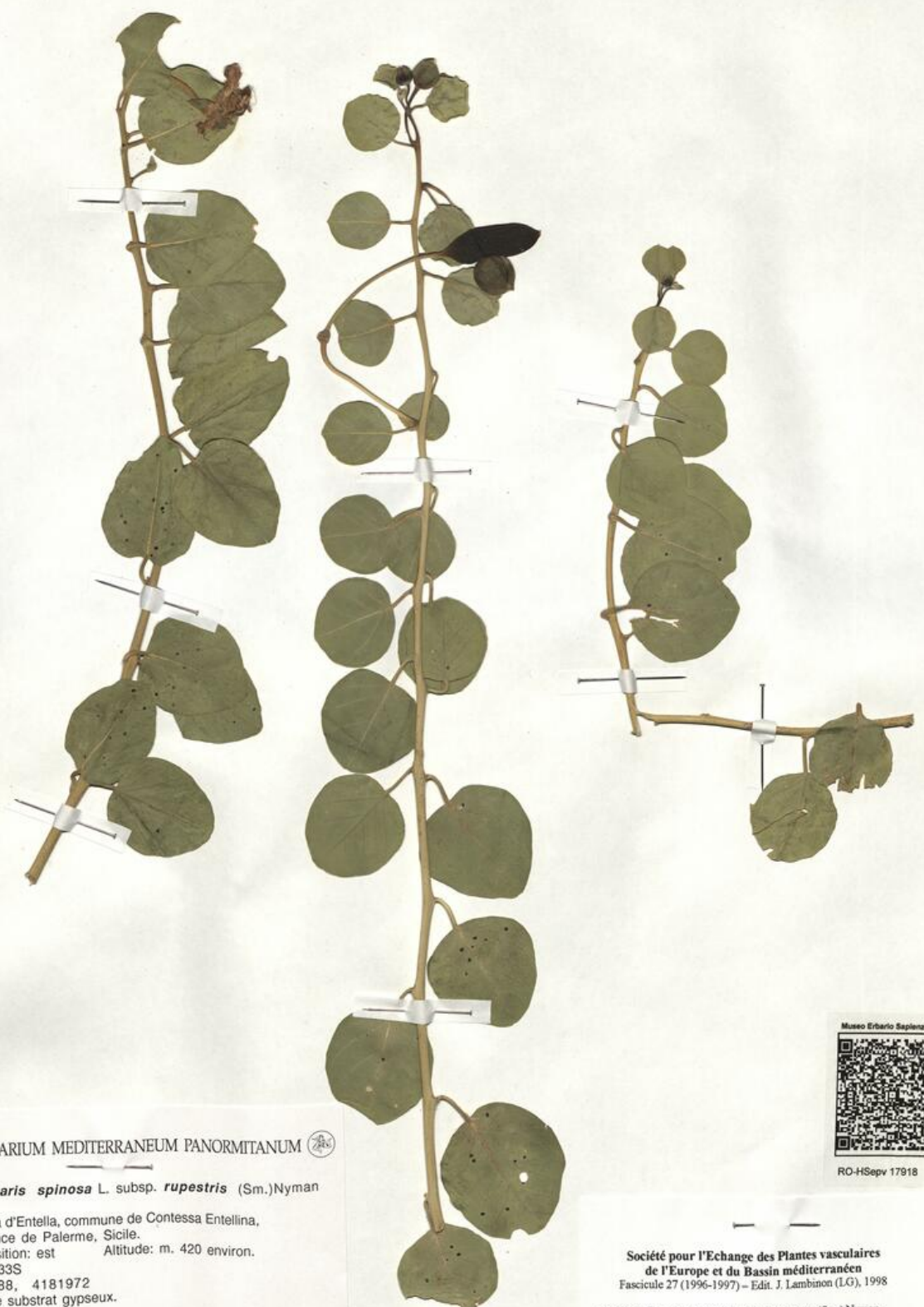
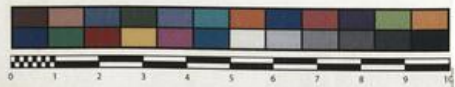
**Stima:**

Stima:

€ 3,00

Data stima:

2026



HERBARIUM MEDITERRANEUM PANORMITANUM

*Capparis spinosa* L. subsp. *rupestris* (Sm.) Nyman

Rocca d'Entella, commune de Contessa Entellina,  
province de Palerme, Sicile.  
Exposition: est Altitude: m. 420 environ.  
UTM 33S  
334588, 4181972  
Sur le substrat gypseux.

Date: 24/7/1996

Leg. G. Certa, V. Ilardi, L. Gianguzzi  
Det. G. Certa et C. Di Martino



RO-HSepv 17918

Société pour l'Echange des Plantes vasculaires  
de l'Europe et du Bassin méditerranéen  
Fascicule 27 (1996-1997) - Edit. J. Lambinon (L.G.), 1998

n° 17918 *Capparis spinosa* L. subsp. *rupestris* (Sm.) Nyman

Contessa Entellina, Rocca d'Entella (Sicile, prov. Palermo), UTM  
33 S 334588 4181972, à exposition est, alt. env. 420 m, sur sub-  
strat gypseux, 24 juillet 1996.

Leg. G. Certa, V. Ilardi & L. Gianguzzi  
Det. G. Certa & C. Di Martino



---

**Source URL:** <https://stage.adimus.it/node/22728>

**List of links present in page**

1. <https://stage.adimus.it/it/taxonomy/term/16993>
2. <https://stage.adimus.it/it/taxonomy/term/110764>
3. <https://stage.adimus.it/it/taxonomy/term/110730>
4. <https://stage.adimus.it/it/taxonomy/term/110744>
5. <https://stage.adimus.it/it/taxonomy/term/110761>
6. <https://stage.adimus.it/it/taxonomy/term/8303>