



Cakile maritima Scop. subsp. integrifolia (Hornem.) Hyl. ex Greuter & Burdet, - RO-HSepv 13107

Identificazione

Tipo scheda	BNB
Livello catalogazione	P
Codice regione	Lazio
Ente schedatore	UNIRM1
Inventario (beni mobili)	RO-HSepv 13107

Bene culturale

Ambito di tutela MiC	architettonico e paesaggistico
Categoria generale	BENI MOBILI
Settore disciplinare	Beni naturalistici
Tipo bene culturale	Beni Naturalistici-Botanica
Categoria disciplinare	[Beni Naturalistici-Botanica]
Definizione bene	erbario
Configurazione strutturale	bene semplice

Localizzazione

Stato	Italia
Regione	Lazio
Provincia	RM
Comune	Roma
Denominazione contenitore giuridico	Museo Erbario

Cronologia

Riferimento cronologico	SECOLI>ARCHI DI SECOLI>XIX-XX
Da	1987/08/19
A	1987/08/19

Dati analitici

Iscrizioni/elementi di rilievo	NW of Ringkøbing, Husby Klit (Denmark, W Jutland), alt. 10 m, maritime dunes, with <i>Leymus arenarius</i> , <i>Hieracium umbellatum</i> , <i>Galium verum</i> and <i>Salix arenaria</i>
Classificazione/repertorio/sistematica	BRASSICACEAE/Larsen K. & S.S.

Dati tecnici

Materia/tecnica-materiale composito	Beni naturalistici materiali vari tecniche varie						
Misure	<table> <tr> <td>Tipo di misura</td> <td>altezzaxlunghezza</td> </tr> <tr> <td>Unità di misura</td> <td>cm</td> </tr> <tr> <td>Valore</td> <td>43,80x30</td> </tr> </table>	Tipo di misura	altezzaxlunghezza	Unità di misura	cm	Valore	43,80x30
Tipo di misura	altezzaxlunghezza						
Unità di misura	cm						
Valore	43,80x30						
Condizione giuridica	proprietà Ente pubblico non territoriale						
Provvedimenti amministrativi-sintesi	no						
Interesse culturale	bene di interesse culturale dichiarato						
Situazione	bene in uso						
Stato di conservazione	buono						
Restauri e altri interventi	pulizia						

Documentazione

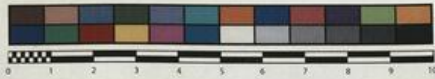




SAPIENZA
UNIVERSITÀ DI ROMA



MUSEO ERBARIO - RO



HERB.
MONT. ROMANO

SOCIÉTÉ POUR L'ÉCHANGE DES PLANTES VASCULAIRES
DE L'EUROPE ET DU BASSIN MÉDITERRANÉEN
Édit. 1: Lambinet 2,65 - Faidherbe 2 (1986)

n° 13107 *Cakile maritima* Scop. subsp. *integrifolia*
(Hornem.) Hyl. ex Greuter & Burdet, Med-Checklist, 3 :
74, 1986

NW of Ringkøbing, Husby Klit (Denmark, W Jutland),
alt. 10 m, maritime dunes, with *Leymus arenarius*,
Hieracium umbellatum, *Gallium verum* and *Salix*
arenaria, August 19th, 1987.

Leg. et det. K. & S.S. Larsen n° KL 40125

DATI SPECIALISTICA

Cakile maritima Scop. subsp. integrifolia (Hornem.) Hyl. ex Greuter & Burdet, - RO-HSepv 13107

Inventario	Numero	RO-HSepv 13107
	Collocazione	13
Stima	Stima	€ 3,00
	Data stima	2026
Codice internazionale erbario	RO	
Definizione	erbario	
Denominazione erbario	Museo Erbario	
Tipologie erbario	erbario generale	
Denominazione collezione/raccolta	SOCIÉTÉ POUR L'ÉCHANGE DES PLANTES VASCULAIRES DE L'EUROPE ET DU BASSIN MÉDITERRANÉEN-Edit. J. Lambinon (LG) - Fascicule 22 (1988)	
Famiglia	BRASSICACEAE	
Numero genere	403	
Specie nome completo	Cakile maritima Scop. subsp. integrifolia (Hornem.) Hyl. ex Greuter & Burdet,	
Genere	cakile	
Specie nome	maritima	
Determinavit	Larsen K. & S.S.	
Numero fogli/parti	1	
Località di raccolta	Continente	Europa
	Stato	Italia
	Località	NW of Ringkøbing, Husby Klit (Denmark, W Jutland), alt. 10 m, maritime dunes, with Leymus arenarius, Hieracium umbellatum, Galium verum and Salix arenaria
Altitudine	10	
Legit	Larsen K. & S.S. - KL 40125	
Data esatta	1987 08 19	
Revisioni botanica	Nome da revisione	-



I contenuti di questo documento sono rilasciati sotto licenza Creative Commons Attribuzione-NonCommerciale-
CondividiAlloStessoModo 4.0 Internazionale
creativecommons.org/licenses/by-nc-sa/4.0/deed.it

Source URL: <https://stage.adimus.it/node/22715>