



ADIMUS  
Ambiente Digitale  
Musei Sapienza

---

**Crambella teretifolia (Batt. & Trab.)  
Maire - RO-HSepv 16049**

**Tipo bene culturale**

Beni Naturalistici-Botanica

**Denominazione contenitore giuridico**

Museo Erbario

**Inventario (beni mobili)**

RO-HSepv 16049

**Riferimento cronologico**

SECOLI&gt;ARCHI DI SECOLI&gt;XIX-XX

---

**Misure**

Tipo di misura:

altezzaxlunghezza

Unità di misura:

cm

Valore:

43,80x30

---

**Scheda di dettaglio****Tipo scheda:**[BNB<sub>\[3\]</sub>](#)**Codice internazionale erbario:**[RO<sub>\[23\]</sub>](#)**Definizione:**[erbario<sub>\[3\]</sub>](#)**Denominazione erbario:**

Museo Erbario

**Tipologie erbario:**[erbario generale<sub>\[4\]</sub>](#)**Denominazione collezione/raccolta:**

SOCIÉTÉ POUR L'ÉCHANGE DES PLANTES VASCULAIRES DE L'EUROPE ET DU BASSIN MÉDITERRANÉEN-Fascicule 25 (1992-1993) - Edit. J. Lambinon (LG), 1995

**Famiglia:**

BRASSICACEAE

**Numero genere:**

399

**Specie nome completo:**

Crambella teretifolia (Batt. &amp; Trab.) Maire

**Genere:**

CRAMBE

**Specie nome:**

teretifolia

**Determinavit:**

Podlech D.

**Numero fogli/parti:**

1

**Località di raccolta:**

Continente:

[Europa<sub>\[5\]</sub>](#)

Stato:

[Italia<sub>\[6\]</sub>](#)

Località:

Cascades dans l'oued Za, 15 km NW se Taourirt, près de la route vers Melga-el-Oudane (Maroc, prov. Oujda), 34°28'N 3°00'W, alt. 290 m, rive de l'oued Za

**Altitudine:**

290

**Legit:**

Podlech D. - 51628

**Data esatta:**

1993 04 13

**Revisioni botanica:**

Nome da revisione:

Crambe teretifolia Batt. &amp; Trab.

**Inventario:**

Numero:

RO-HSepv 16049

Collocazione:

13

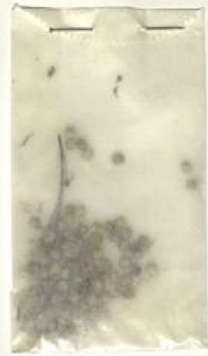
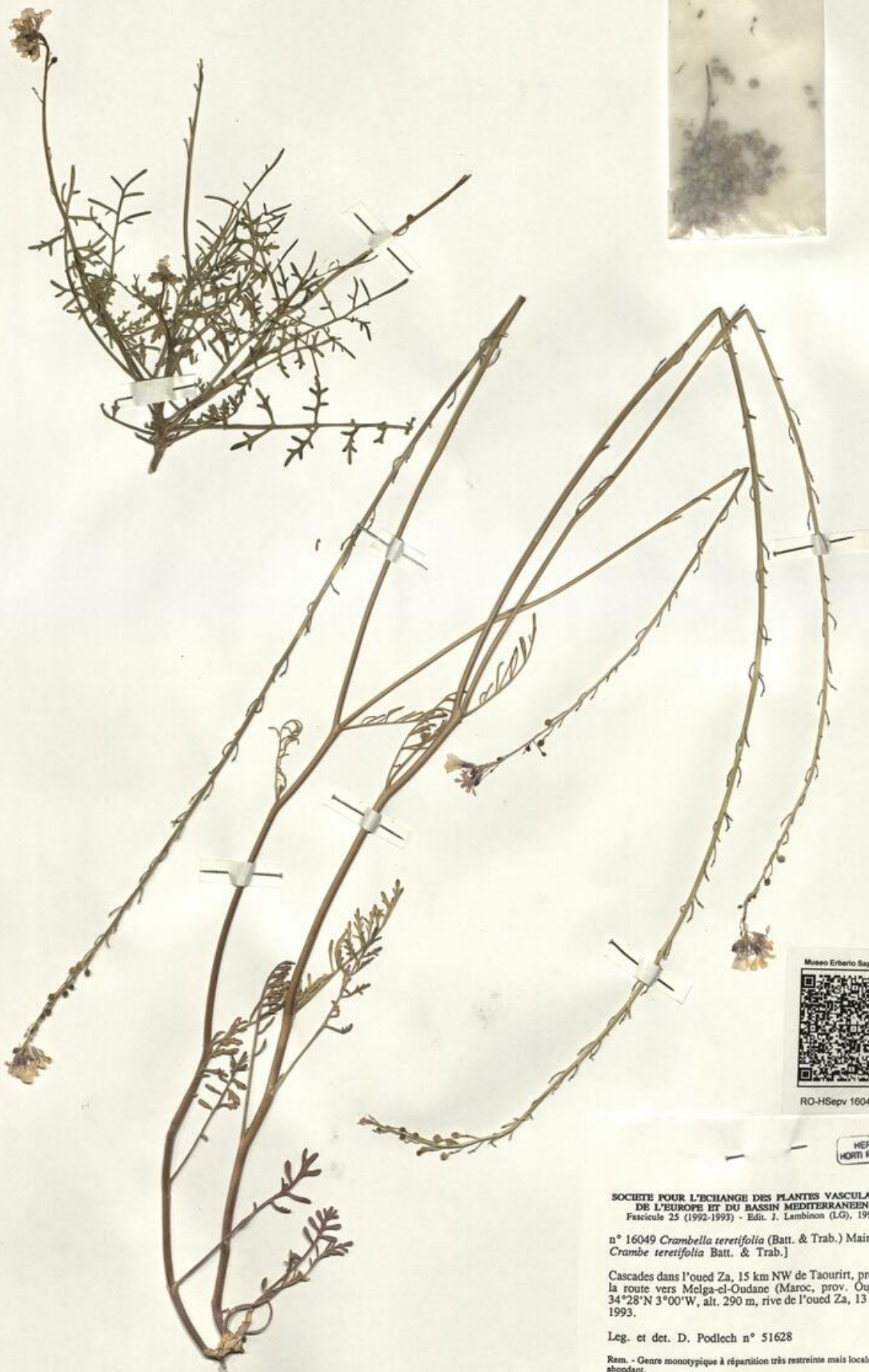
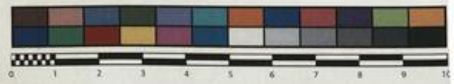
**Stima:**

Stima:

€ 3,00

Data stima:

2026



Museo Erbario Sapienza Roma



RO-HSepv 16049

HERB.  
MORTI ROMANA

SOCIÉTÉ POUR L'ÉCHANGE DES PLANTES VASCULAIRES  
DE L'EUROPE ET DU BASSIN MÉDITERRANÉEN  
Fascicule 25 (1992-1993) - Edit. J. Lambinon (L.G.), 1995

n° 16049 *Crambella teretifolia* (Batt. & Trab.) Maire [= *Crambe teretifolia* Batt. & Trab.]

Cascades dans l'oued Za, 15 km NW de Taourirt, près de la route vers Melga-el-Oudane (Maroc, prov. Oujda), 34°28'N 3°00'W, alt. 290 m, rive de l'oued Za, 13 avril 1993.

Leg. et det. D. Podlech n° 51628

Rem. - Genre monotypique à répartition très restreinte mais localement abondant.

---

**Source URL:** <https://stage.adimus.it/node/22707>

**List of links present in page**

1. <https://stage.adimus.it/it/taxonomy/term/16993>
2. <https://stage.adimus.it/it/taxonomy/term/110764>
3. <https://stage.adimus.it/it/taxonomy/term/110730>
4. <https://stage.adimus.it/it/taxonomy/term/110744>
5. <https://stage.adimus.it/it/taxonomy/term/110761>
6. <https://stage.adimus.it/it/taxonomy/term/8303>