



ADIMUS
Ambiente Digitale
Musei Sapienza

**Boleum asperum (Pers.) Desv. - RO-
HSeprv 14065**

Tipo bene culturale

Beni Naturalistici-Botanica

Denominazione contenitore giuridico

Museo Erbario

Inventario (beni mobili)

RO-HSepv 14065

Riferimento cronologico

SECOLI>ARCHI DI SECOLI>XIX-XX

Misure

Tipo di misura:

altezzaxlunghezza

Unità di misura:

cm

Valore:

43,80x30

Scheda di dettaglio**Tipo scheda:**[BNB_{\(4\)}](#)**Codice internazionale erbario:**[RO_{\(2\)}](#)**Definizione:**[erbario_{\(3\)}](#)**Denominazione erbario:**

Museo Erbario

Tipologie erbario:[erbario generale_{\(4\)}](#)**Denominazione collezione/raccolta:**

SOCIÉTÉ POUR L'ÉCHANGE DES PLANTES VASCULAIRES DE L'EUROPE ET DU BASSIN MÉDITERRANÉEN-Fascicule 23 (1988-1989) - Edit. J. Lambinon (LG), 1991

Famiglia:

BRASSICACEAE

Numero genere:

395

Specie nome completo:

Boleum asperum (Pers.) Desv.

Genere:

boleum

Specie nome:

asperum

Determinavit:

Montserrat G.

Numero fogli/parti:

1

Località di raccolta:

Continente:

[Europa_{\(5\)}](#)

Stato:

[Italia_{\(6\)}](#)

Località:

Caspé (Espagne, prov. Zaragoza), vers Maella, rive droite du río Guadalope, UTM 31T BF 5165, alt. 200 m, collines marno-gypseuses très arides, avec Herniaria fruticosa, Thymus loscosii, Hippocrepis commutata, Stipa offneri, etc. [Chronantho-Cistetum clusii Br.-Bl. & Bolós (Rosmarino-Ericion)]

Altitudine:

200

Legit:

Montserrat G. - JACA 103688

Data esatta:

1988 05 28

Revisioni botanica:

Nome da revisione:

-

Inventario:

Numero:

RO-HSepv 14065

Collocazione:

13

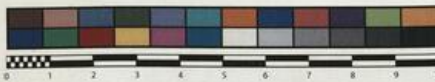
Stima:

Stima:

€ 3,00

Data stima:

2026



SOCIÉTÉ POUR L'ÉCHANGE DES PLANTES VASCULAIRES
DE L'EUROPE ET DU BASSIN MÉDITERRANÉEN
Fascicule 23 (1988-1989) - Éd. J. Lambinon (L.G.), 1991

n° 14065 *Boleum asperum* (Pers.) Desv.

Caspe (Espagne, prov. Zaragoza), vers Maella, rive
droite du rio Guadalopec, UTM 31T BF 5165, alt. 200 m,
collines marno-gypseuses très arides, avec *Herniaria*
fruticosa, *Thymus loscosii*, *Hippocrepis comutata*,
Stipa offneri, etc. [Chronantho-Cistetum clusii Br.-Bl. &
Bolós (Rosmarino-Ericion)], 28 mai 1988.

Leg. et det. G. Montserrat n° JACA 103688

Rem. : Pour l'écologie et la phytosociologie de cette espèce, voir J.
Recasens, J.A. Conesa & S. Sanz, Monografías del Instituto Pirenaico
de Ecología, 4 : 711-717, 1988.

HERB.
MORTI ROMANI

Source URL: <https://stage.adimus.it/node/22701>

List of links present in page

1. <https://stage.adimus.it/it/taxonomy/term/16993>
2. <https://stage.adimus.it/it/taxonomy/term/110764>
3. <https://stage.adimus.it/it/taxonomy/term/110730>
4. <https://stage.adimus.it/it/taxonomy/term/110744>
5. <https://stage.adimus.it/it/taxonomy/term/110761>
6. <https://stage.adimus.it/it/taxonomy/term/8303>