



ADIMUS  
Ambiente Digitale  
Musei Sapienza

---

**Sobolewskia clavata (Boiss.) Fenzl - RO-  
HSepr 16964**

**Tipo bene culturale**

Beni Naturalistici-Botanica

**Denominazione contenitore giuridico**

Museo Erbario

**Inventario (beni mobili)**

RO-HSepv 16964

**Riferimento cronologico**

SECOLI&gt;ARCHI DI SECOLI&gt;XIX-XX

**Misure**

Tipo di misura:

altezzaxlunghezza

Unità di misura:

cm

Valore:

43,80x30

**Scheda di dettaglio****Tipo scheda:**[BNB<sub>\(4\)</sub>](#)**Codice internazionale erbario:**[RO<sub>\(2\)</sub>](#)**Definizione:**[erbario<sub>\(3\)</sub>](#)**Denominazione erbario:**

Museo Erbario

**Tipologie erbario:**[erbario generale<sub>\(4\)</sub>](#)**Denominazione collezione/raccolta:**

SOCIÉTÉ POUR L'ÉCHANGE DES PLANTES VASCULAIRES DE L'EUROPE ET DU BASSIN MÉDITERRANÉEN-Fascicule 26 (1994-1995) - Edit. J. Lambinon (LG), 1997

**Famiglia:**

BRASSICACEAE

**Numero genere:**

382

**Specie nome completo:**

Sobolewschia clavata (Boiss.) Fenzl

**Genere:**

sobolewschia

**Specie nome:**

clavata

**Determinavit:**

Nydegger M.

**Numero fogli/parti:**

1

**Località di raccolta:**

Continente:

[Europa<sub>\(5\)</sub>](#)

Stato:

[Italia<sub>\(6\)</sub>](#)

Località:

3 km nördlich Köседаđi Geçidi nördlich Köse, zwischen Gümüşane und Erzincan (Türkei, Anatolien, A7 Gümüşane). Höhe 1410 m, Fels neben Strasse, mit Sedum spurium, Hippomarathrum microcarpum, Campanula betulifolia und Centaurea carduiformis

**Altitudine:**

1410

**Legit:**

Nydegger M. - 16992

**Data esatta:**

1981 07 19

**Revisioni botanica:**

Nome da revisione:

Parlatoria clavata Boiss.

**Inventario:**

Numero:

RO-HSepv 16964

Collocazione:

13

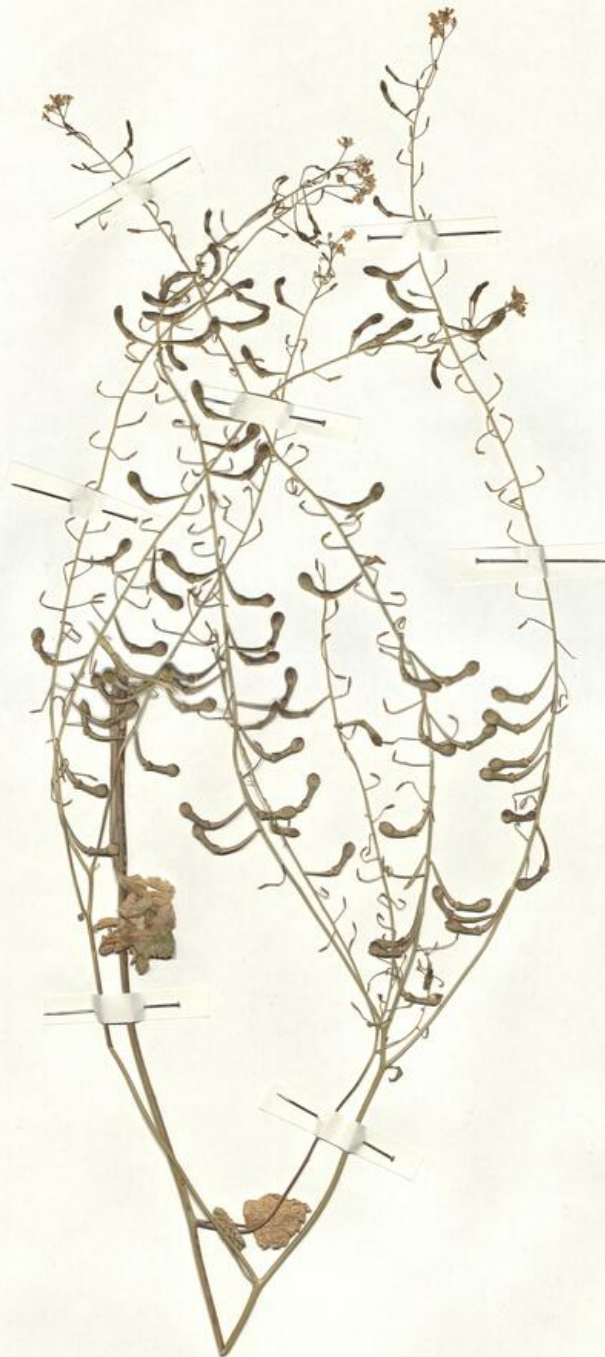
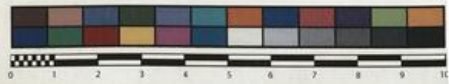
**Stima:**

Stima:

€ 3,00

Data stima:

2026



RO-HSepv 16964

SOCIÉTÉ POUR L'ÉCHANGE DES PLANTES VASCULAIRES  
DE L'EUROPE ET DU BASSIN MÉDITERRANÉEN  
Fascicule 26 (1994-1995) - Edita J. Lambinon (L.G.), 1997

n° 16964 *Sobolewsia clavata* (Boiss.) Fenzl  
[= *Parlatoria clavata* Boiss.]

3 km nördlich Kösedagi Geçidi nördlich Köse, zwischen  
Gümüşane und Erzincan (Türkei, Anatolien, A7 Gümü-  
şane), Höhe 1410 m, Fels neben Strasse, mit *Sedum*  
*spurius*, *Hippomarathrum microcarpum*, *Campanula*  
*betulifolia* und *Centaurea cardiiformis*, 19. Juli 1981.

Leg. et det. M. Nydegger Nr. 16992

HERB.  
HORTI ROMANI

---

**Source URL:** <https://stage.adimus.it/node/22691>

**List of links present in page**

1. <https://stage.adimus.it/it/taxonomy/term/16993>
2. <https://stage.adimus.it/it/taxonomy/term/110764>
3. <https://stage.adimus.it/it/taxonomy/term/110730>
4. <https://stage.adimus.it/it/taxonomy/term/110744>
5. <https://stage.adimus.it/it/taxonomy/term/110761>
6. <https://stage.adimus.it/it/taxonomy/term/8303>