



Tauscheria lasiocarpa Fisch. ex DC. - RO-HSepv 14099

Identificazione

Tipo scheda	BNB
Livello catalogazione	P
Codice regione	Lazio
Ente schedatore	UNIRM1
Inventario (beni mobili)	RO-HSepv 14099

Bene culturale

Ambito di tutela MiC	architettonico e paesaggistico
Categoria generale	BENI MOBILI
Settore disciplinare	Beni naturalistici
Tipo bene culturale	Beni Naturalistici-Botanica
Categoria disciplinare	[Beni Naturalistici-Botanica]
Definizione bene	erbario
Configurazione strutturale	bene semplice

Localizzazione

Stato	Italia
Regione	Lazio
Provincia	RM
Comune	Roma
Denominazione contenitore giuridico	Museo Erbario

Cronologia

Da	1987/05/25
A	1987/05/25

Dati analitici

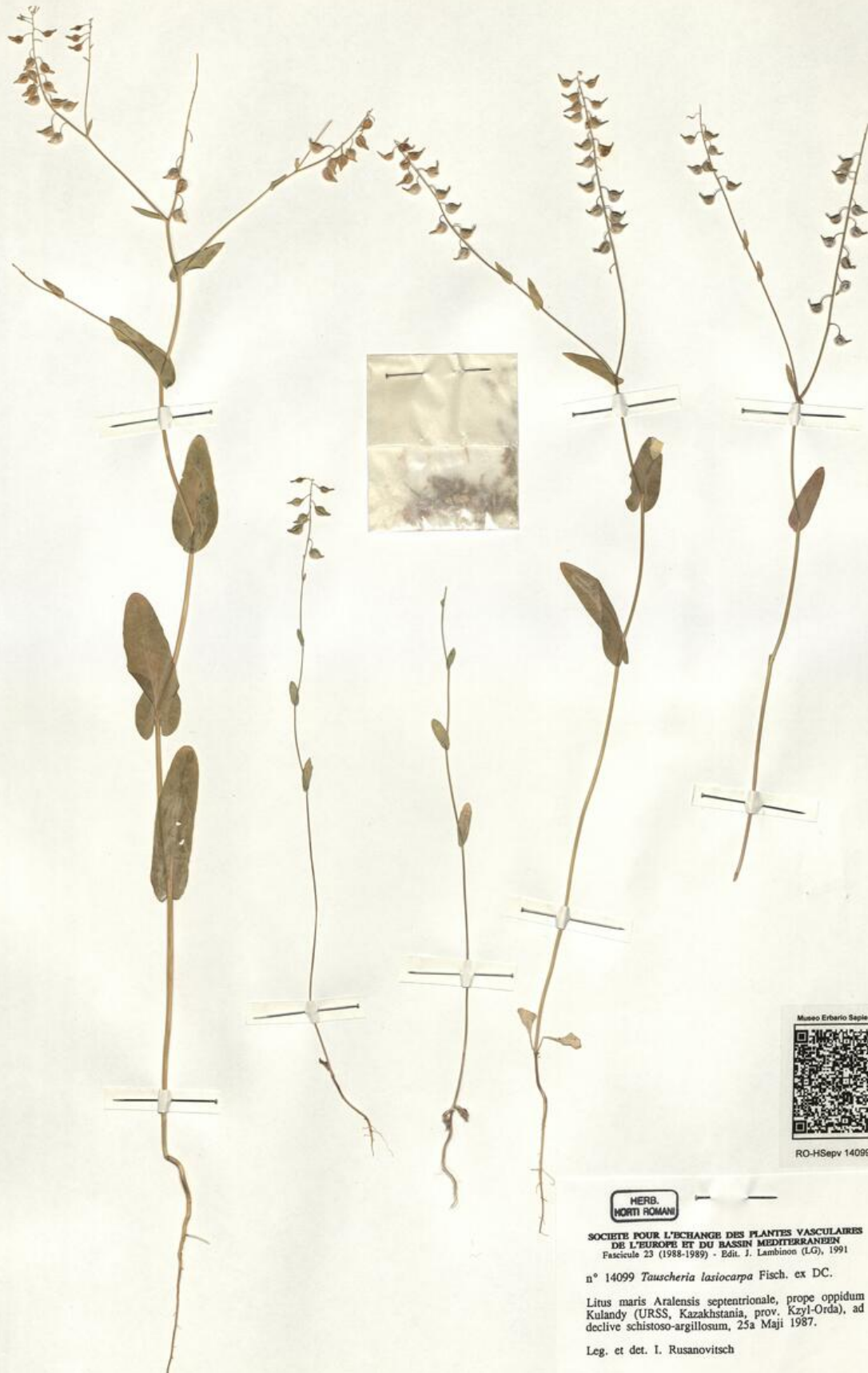
Iscrizioni/elementi di rilievo	Litus maris Aralensis septentrionale, prope oppidum Kulandy (URSS, Kazakhstania, prov. Kzyl-Orda), ad declive schistoso-argillosum
Classificazione/repertorio/sistematica	BRASSICACEAE/Rusanovitsch I.

Dati tecnici

Materia/tecnica-materiale composito	Beni naturalistici materiali vari tecniche varie
Misure	Tipo di misura altezzaxlunghezza Unità di misura cm Valore 43,80x30
Condizione giuridica	proprietà Ente pubblico non territoriale
Provvedimenti amministrativi-sintesi	no
Interesse culturale	bene di interesse culturale dichiarato
Situazione	bene in uso
Stato di conservazione	buono
Restauri e altri interventi	pulizia

Documentazione





Museo Erbario Sapienza Roma



RO-HSepv 14099

HERB.
NORTI ROMANI

SOCIÉTÉ POUR L'ÉCHANGE DES PLANTES VASCULAIRES
DE L'EUROPE ET DU BASSIN MÉDITERRANÉEN
Fascicule 23 (1988-1989) - Edit. J. Lambinon (LG), 1991

n° 14099 *Tauscheria lasiocarpa* Fisch. ex DC.

Litus maris Aralensis septentrionale, prope oppidum
Kulandy (URSS, Kazakhstania, prov. Kzyl-Orda), ad
declive schistoso-argillosum, 25a Maji 1987.

Leg. et det. I. Rusanovitch

DATI SPECIALISTICA

Tauscheria lasiocarpa Fisch. ex DC. - RO-HSepv 14099

Inventario	Numero	RO-HSepv 14099
	Collocazione	13
Stima	Stima	€ 3,00
	Data stima	2026
Codice internazionale erbario	RO	
Definizione	erbario	
Denominazione erbario	Museo Erbario	
Tipologie erbario	erbario generale	
Denominazione collezione/raccolta	SOCIÉTÉ POUR L'ÉCHANGE DES PLANTES VASCULAIRES DE L'EUROPE ET DU BASSIN MÉDITERRANÉEN-Fascicule 23 (1988-1989) - Edit. J. Lambinon (LG), 1991	
Famiglia	BRASSICACEAE	
Numero genere	377	
Specie nome completo	Tauscheria lasiocarpa Fisch. ex DC.	
Genere	tauscheria	
Specie nome	lasiocarpa	
Determinavit	Rusanovitsch I.	
Numero fogli/parti	1	
Località di raccolta	Continente	Europa
	Stato	Italia
	Località	Litus maris Aralensis septentrionale, prope oppidum Kulandy (URSS, Kazakhstania, prov. Kzyl-Orda), ad declive schistoso-argillosum
Legit	Rusanovitsch I. -	
Data esatta	1987 05 25	
Revisioni botanica	Nome da revisione	-



Source URL: <https://stage.adimus.it/node/22689>