



ADIMUS
Ambiente Digitale
Musei Sapienza

**Isatis djurdjurae Coss. & Durieu var.
djurdjurae - RO-HSepv 16067**

Tipo bene culturale
Beni Naturalistici-Botanica
Denominazione contenitore giuridico
Museo Erbario
Inventario (beni mobili)
RO-HSepv 16067
Riferimento cronologico
SECOLI>ARCHI DI SECOLI>XIX-XX

Misure

Tipo di misura:
altezzaxlunghezza
Unità di misura:
cm
Valore:
43,80x30

Scheda di dettaglio

Tipo scheda:

[BNB_{\[1\]}](#)

Codice internazionale erbario:

[RO_{\[2\]}](#)

Definizione:

[erbario_{\[3\]}](#)

Denominazione erbario:

Museo Erbario

Tipologie erbario:

[erbario generale_{\[4\]}](#)

Denominazione collezione/raccolta:

SOCIÉTÉ POUR L'ÉCHANGE DES PLANTES VASCULAIRES DE L'EUROPE ET DU BASSIN MÉDITERRANÉEN-Fascicule 25 (1992-1993) - Edit. J. Lambinon (LG), 1995

Famiglia:

BRASSICACEAE

Numero genere:

375

Specie nome completo:

Isatis djurdjurae Coss. & Durieu var. *djurdjurae*

Genere:

isatis

Specie nome:

djurdjurae

Determinavit:

Dubuis A.

Numero fogli/parti:

1

Località di raccolta:

Continente:

[Europa_{\[5\]}](#)

Stato:

[Italia_{\[6\]}](#)

Località:

Parc national du Djurdjura (Algérie, Kabylie), flanc S du Djebel Kouriet, près du village de Taguemount, à env. 20 km à l'E de Boghni, alt. env. 1200 m, pentes rocailleuses dénudées

Altitudine:

1200

Legit:

Dubuis A. -

Data esatta:

1979 06 22

Revisioni botanica:

Nome da revisione:

-

Inventario:

Numero:

RO-HSepv 16067

Collocazione:

13

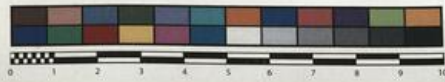
Stima:

Stima:

€ 3,00

Data stima:

2026



Museo Erbario Sapienza Roma



RO-HSepv 16067

MERG.
HORTI ROMANI

SOCIÉTÉ POUR L'ÉCHANGE DES PLANTES VASCULAIRES
DE L'EUROPE ET DU BASSIN MÉDITERRANÉEN
Fascicule 25 (1992-1993) - Edit. J. Lambinon (L.G.), 1995

n° 16067 *Leatis djurdjurae* Coss. & Durieu var.
djurdjurae [Cf. R. Maire, Fl. Afr. Nord, 13 : 97-99,
1967]

Parc national du Djurdjura (Algérie, Kabylie), flanc S du
Djebel Kouriet, près du village de Taguemont, à env.
20 km à l'E de Boghni, alt. env. 1200 m, pentes
rocailleuses dénudées, 22 juin 1979.

Leg. et det. A. Dubuis

Rem. - Espèce endémique algéro-marocaine localisée dans les régions
montagneuses.

Source URL: <https://stage.adimus.it/node/22687>

List of links present in page

1. <https://stage.adimus.it/it/taxonomy/term/16993>
2. <https://stage.adimus.it/it/taxonomy/term/110764>
3. <https://stage.adimus.it/it/taxonomy/term/110730>
4. <https://stage.adimus.it/it/taxonomy/term/110744>
5. <https://stage.adimus.it/it/taxonomy/term/110761>
6. <https://stage.adimus.it/it/taxonomy/term/8303>