



ADIMUS
Ambiente Digitale
Musei Sapienza

**Hymenolobus pauciflorus (Koch) A.W.
Hill - RO-HSepv 12193**

Tipo bene culturale

Beni Naturalistici-Botanica

Denominazione contenitore giuridico

Museo Erbario

Inventario (beni mobili)

RO-HSepv 12193

Riferimento cronologico

SECOLI>ARCHI DI SECOLI>XIX-XX

Misure

Tipo di misura:

altezzaxlunghezza

Unità di misura:

cm

Valore:

43,80x30

Scheda di dettaglio**Tipo scheda:**[BNB_{\[1\]}](#)**Codice internazionale erbario:**[RO_{\[2\]}](#)**Definizione:**[erbario_{\[3\]}](#)**Denominazione erbario:**

Museo Erbario

Tipologie erbario:[erbario generale_{\[4\]}](#)**Denominazione collezione/raccolta:**

SOCIÉTÉ POUR L'ÉCHANGE DES PLANTES VASCULAIRES DE L'EUROPE ET DU BASSIN MÉDITERRANÉEN-Edit. J.

Lambinon (LG) - Fascicule 21 (1986)

Famiglia:

BRASSICACEAE

Numero genere:

364

Specie nome completo:

Hymenolobus pauciflorus (Koch) A.W. Hill

Genere:

hutchinsia

Specie nome:

pauciflorus

Determinavit:

Lambinon J.

Numero fogli/parti:

1

Località di raccolta:

Continente:

[Europa_{\[5\]}](#)

Stato:

[Italia_{\[6\]}](#)

Località:

Wolkenstein (= Selva di Val Gardena) [Italie, prov. Bolzano, Tyrol méridional, Dolomites], alt. env. 1550 m, sur le

sol humide en dessous d'un roc surplombant

Altitudine:

1550

Legit:

Van Buggenhout G. -

Data esatta:

1985 08 07

Revisioni botanica:

Nome da revisione:

Hymenolobus procumbens L. subsp. pauciflorus (Koch) Schinz & Thell.

Inventario:

Numero:

RO-HSepv 12193

Collocazione:

13

Stima:

Stima:

€ 3,00

Data stima:

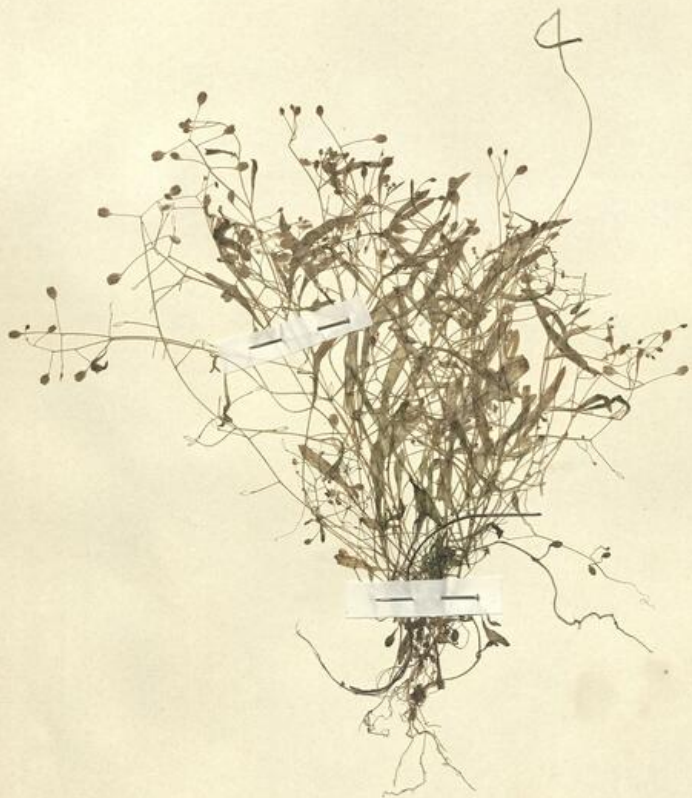
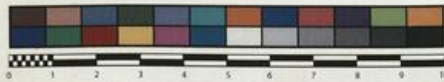
2026



SAPIENZA
UNIVERSITÀ DI ROMA



MUSEO ERBARIO - RO



Museo Erbario Sapienza Roma



RO-HSepv 12193

HERB.
MONTI ROMANI

SOCIÉTÉ POUR L'ÉCHANGE DES PLANTES VASCULAIRES
DE L'EUROPE ET DU BASSIN MÉDITERRANÉEN

Édit. J. Lambinon (LC) - Fascicule 21 (1986)

n° 12193 *Hymenolobus pauciflorus* (Koch)
A.M. Hill [= *H. procumbens* L. subsp.
pauciflorus (Koch) Schinz & Thell.]

Wolkenstein (= Selva di Val Gardena)
[Italie, prov. Bolzano, Grödnertal
(= Val Gardena), Tyrol méridional,
Dolomites], alt. env. 1550 m, sur le
sol humide en dessous d'un roc surplom-
bant, 7 août 1983.

Leg. G. Van Suggenhout
Det. J. Lambinon

Source URL: <https://stage.adimus.it/node/22678>

List of links present in page

1. <https://stage.adimus.it/it/taxonomy/term/16993>
2. <https://stage.adimus.it/it/taxonomy/term/110764>
3. <https://stage.adimus.it/it/taxonomy/term/110730>
4. <https://stage.adimus.it/it/taxonomy/term/110744>
5. <https://stage.adimus.it/it/taxonomy/term/110761>
6. <https://stage.adimus.it/it/taxonomy/term/8303>