



## Hornungia petraea (L.) Reichenb. - RO-HSepv 19010

### Identificazione

Tipo scheda	BNB
Livello catalogazione	P
Codice regione	Lazio
Ente schedatore	UNIRM1
Inventario (beni mobili)	RO-HSepv 19010

### Bene culturale

Ambito di tutela MiC	architettonico e paesaggistico
Categoria generale	BENI MOBILI
Settore disciplinare	Beni naturalistici
Tipo bene culturale	Beni Naturalistici-Botanica
Categoria disciplinare	[Beni Naturalistici-Botanica]
Definizione bene	erbario
Configurazione strutturale	bene semplice

### Localizzazione

Stato	Italia
Regione	Lazio
Provincia	RM
Comune	Roma
Denominazione contenitore giuridico	Museo Erbario

### Cronologia

Da 1996/04/16

A 1996/04/16

## Dati analitici

Iscrizioni/elementi di rilievo Gorges de l'Aygues entre Rémuzat et Villeperdrix (France, dép. Drôme), alt. env. 400 m, gravillons calcaires près de la route lisière de fourrés (Acer campestre, Ligustrum vulgare, Amelanchier ovalis, Buxus sempervirens, Prunus mahaleb, Rhamnus alaternus...), avec Thlaspi perfoliatum, Arabis hirsuta, Crepis sancta, ...

Classificazione/repertorio/sistematica BRASSICACEAE/Lambinon J.

## Dati tecnici

Materia/tecnica-materiale composito Beni naturalistici  
materiali vari  
tecniche varie

Misure

Tipo di misura	altezzaxlunghezza
Unità di misura	cm
Valore	43,80x30

Condizione giuridica proprietà Ente pubblico non territoriale

Provvedimenti amministrativi-sintesi no

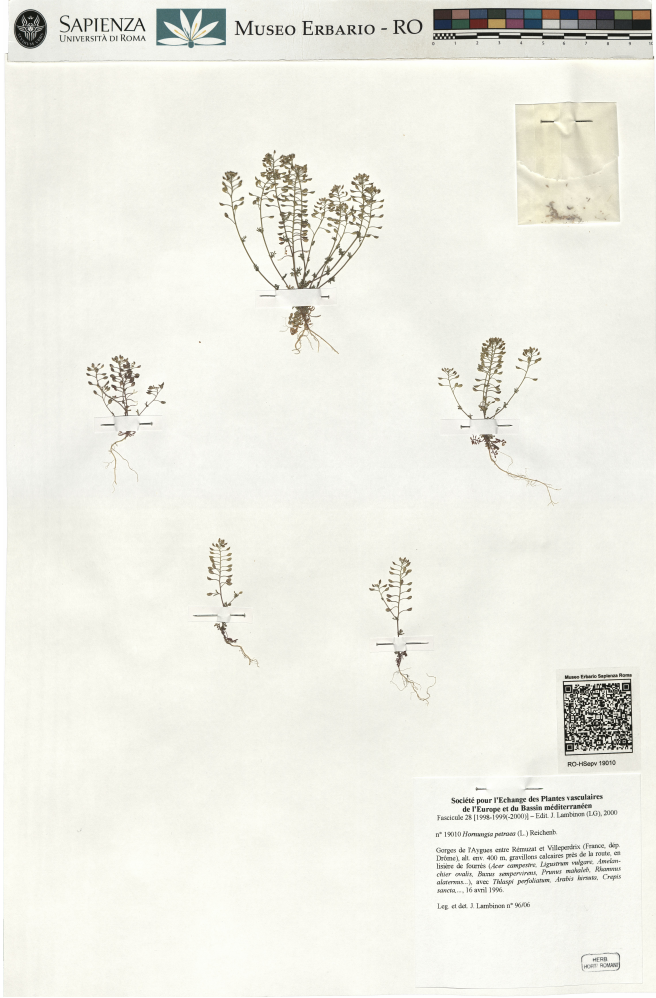
Interesse culturale bene di interesse culturale dichiarato

Situazione bene in uso

Stato di conservazione buono

Restauri e altri interventi pulizia

## Documentazione





SAPIENZA  
UNIVERSITÀ DI ROMA



MUSEO ERBARIO - RO



RO-HSepv 19010

Société pour l'Echange des Plantes vasculaires  
de l'Europe et du Bassin méditerranéen  
Fascicule 28 [1998-1999(2000)] - Edit. J. Lambinon (L.G), 2000

n° 19010 *Hornungia petraea* (L.) Reichenb.

Gorges de l'Avyues entre Rémuzat et Villeperdrix (France, dép. Drôme), alt. env. 400 m, gravillons calcaires près de la route, en lisière de fourrés (*Acer campestre*, *Ligustrum vulgare*, *Amelanchier ovalis*, *Buxus sempervirens*, *Prunus mahaleb*, *Rhamnus alaternus*...), avec *Thlaspi perfoliatum*, *Arabis hirsuta*, *Crepis sancta*..., 16 avril 1996.

Leg. et det. J. Lambinon n° 96/06

HERB  
MUSEO ERBARIO - ROMA

## DATI SPECIALISTICA

### Hornungia petraea (L.) Reichenb. - RO-HSepv 19010

Inventario	Numero	RO-HSepv 19010
	Collocazione	13
Stima	Stima	€ 3,00
	Data stima	2026
Codice internazionale erbario	RO	
Definizione	erbario	
Denominazione erbario	Museo Erbario	
Tipologie erbario	erbario generale	
Denominazione collezione/raccolta	SOCIÉTÉ POUR L'ÉCHANGE DES PLANTES VASCULAIRES DE L'EUROPE ET DU BASSIN MÉDITERRANÉEN-Fascicule 28 [1998-1999(-2000)] - Edit. J. Lambinon (LG), 2000	
Famiglia	BRASSICACEAE	
Numero genere	364	
Specie nome completo	Hornungia petraea (L.) Reichenb.	
Genere	hutchinsia	
Specie nome	petraea	
Determinavit	Lambinon J.	
Numero fogli/parti	1	
Località di raccolta	Continente	Europa
	Stato	Italia
	Località	Gorges de l'Aygues entre Rémuzat et Villeperdrix (France, dép. Drôme), alt. env. 400 m, gravillons calcaires près de la route lisière de fourrés (Acer campestre, Ligustrum vulgare, Amelanchier ovalis, Buxus sempervirens, Prunus mahaleb, Rhamnus alaternus...), avec Thlaspi perfoliatum, Arabis hirsuta, Crepis sancta, ...
Altitudine	400	
Legit	Lambinon J. - 96/06	
Data esatta	1996 04 16	
Revisioni botanica	Nome da revisione	-



I contenuti di questo documento sono rilasciati sotto licenza Creative Commons Attribuzione-NonCommerciale-  
CondividiAlloStessoModo 4.0 Internazionale  
[creativecommons.org/licenses/by-nc-sa/4.0/deed.it](https://creativecommons.org/licenses/by-nc-sa/4.0/deed.it)

---

**Source URL:** <https://stage.adimus.it/node/22675>