



Teesdalia nudicaulis (L.) R. Brown - RO-HSepv 11276

Identificazione

Tipo scheda	BNB
Livello catalogazione	P
Codice regione	Lazio
Ente schedatore	UNIRM1
Inventario (beni mobili)	RO-HSepv 11276

Bene culturale

Ambito di tutela MiC	architettonico e paesaggistico
Categoria generale	BENI MOBILI
Settore disciplinare	Beni naturalistici
Tipo bene culturale	Beni Naturalistici-Botanica
Categoria disciplinare	[Beni Naturalistici-Botanica]
Definizione bene	erbario
Configurazione strutturale	bene semplice

Localizzazione

Stato	Italia
Regione	Lazio
Provincia	RM
Comune	Roma
Denominazione contenitore giuridico	Museo Erbario

Cronologia

Da	1983/05/21
A	1983/05/21

Dati analitici

Iscrizioni/elementi di rilievo	Westende (Lombardsyde) (Belgique, prov. Flandre-Occidentale), Schuddebeurzestraat, alt. 5 m, paysage dunaire fortement décalcifié à végétation acidophile (dispaure maintenant), dans les accotements
Classificazione/repertorio/sistematica	BRASSICACEAE/Goetghebeur P.

Dati tecnici

Materia/tecnica-materiale composito	Beni naturalistici materiali vari tecniche varie
Misure	Tipo di misura altezzaxlunghezza Unità di misura cm Valore 43,80x30
Condizione giuridica	proprietà Ente pubblico non territoriale
Provvedimenti amministrativi-sintesi	no
Interesse culturale	bene di interesse culturale dichiarato
Situazione	bene in uso
Stato di conservazione	buono
Restauri e altri interventi	pulizia

Documentazione

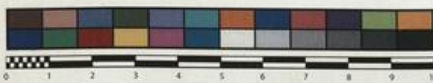




SAPIENZA
UNIVERSITÀ DI ROMA



MUSEO ERBARIO - RO



SOCIÉTÉ POUR L'ÉCHANGE DES PLANTES VASCULAIRES
DE L'EUROPE ET DU BASSIN MÉDITERRANÉEN

Édit. J. Lambinon (LG) - Fascicule 20 (1905)

n° 11276 *Teesdalia nudicaulis* (L.) R.
Brown

Westende (Lombardsyde) (Belgique, prov.
Flandre-Occidentale), Schuddebeurze-
straat, alt. 5 m, paysage dunaire forte-
ment décalcifié à végétation acidophile
(disparue maintenant), dans les accote-
ments, 21 mai 1983.

Leg. et det. P. Goetghebeur n° 5207

Museo Erbario Sapienza Roma



RO-HSepv 11276

HERB.
HORTI ROMANI

DATI SPECIALISTICA

Teesdalia nudicaulis (L.) R. Brown - RO-HSepv 11276

Inventario	Numero	RO-HSepv 11276
	Collocazione	12
Stima	Stima	€ 3,00
	Data stima	2026
Codice internazionale erbario	RO	
Definizione	erbario	
Denominazione erbario	Museo Erbario	
Tipologie erbario	erbario generale	
Denominazione collezione/raccolta	SOCIÉTÉ POUR L'ÉCHANGE DES PLANTES VASCULAIRES DE L'EUROPE ET DU BASSIN MÉDITERRANÉEN-Edit. J. Lambinon (LG) - Fascicule 20 (1985)	
Famiglia	BRASSICACEAE	
Numero genere	362	
Specie nome completo	Teesdalia nudicaulis (L.) R. Brown	
Genere	teesdalia	
Specie nome	nudicaulis	
Determinavit	Goetghebeur P.	
Numero fogli/parti	1	
Località di raccolta	Continente	Europa
	Stato	Italia
	Località	Westende (Lombardsyde) (Belgique, prov. Flandre-Occidentale), Schuddebeurzestraat, alt. 5 m, paysage dunaire fortement décalcifié à végétation acidophile (dispaure maintenant), dans les accotements
Altitudine	5	
Legit	Goetghebeur P. - 5207	
Data esatta	1983 05 21	
Revisioni botanica	Nome da revisione	-



I contenuti di questo documento sono rilasciati sotto licenza Creative Commons Attribuzione-NonCommerciale-
CondividiAlloStessoModo 4.0 Internazionale
creativecommons.org/licenses/by-nc-sa/4.0/deed.it

Source URL: <https://stage.adimus.it/node/22669>