



Teesdalia coronopifolia (Bergeret) Thell. - RO-HSepv 13145

Identificazione

Tipo scheda	BNB
Livello catalogazione	P
Codice regione	Lazio
Ente schedatore	UNIRM1
Inventario (beni mobili)	RO-HSepv 13145

Bene culturale

Ambito di tutela MiC	architettonico e paesaggistico
Categoria generale	BENI MOBILI
Settore disciplinare	Beni naturalistici
Tipo bene culturale	Beni Naturalistici-Botanica
Categoria disciplinare	[Beni Naturalistici-Botanica]
Definizione bene	erbario
Configurazione strutturale	bene semplice

Localizzazione

Stato	Italia
Regione	Lazio
Provincia	RM
Comune	Roma
Denominazione contenitore giuridico	Museo Erbario

Cronologia

Da	1986/03/21
A	1986/03/21

Dati analitici

Iscrizioni/elementi di rilievo	Marine de Solaro (Corse, dép. Corse-du-Sud), maquis ouvert sur sable littoral, à Lavandula stoechas, Cistus salviifolius, Helichrysum italicum subsp. italicum, Halimium halimifolium
Classificazione/repertorio/sistematica	BRASSICACEAE/Lambinon J.

Dati tecnici

Materia/tecnica-materiale composito	Beni naturalistici materiali vari tecniche varie
Misure	Tipo di misura altezzaxlunghezza Unità di misura cm Valore 43,80x30
Condizione giuridica	proprietà Ente pubblico non territoriale
Provvedimenti amministrativi-sintesi	no
Interesse culturale	bene di interesse culturale dichiarato
Situazione	bene in uso
Stato di conservazione	buono
Restauri e altri interventi	pulizia

Documentazione

SAPIENZA
UNIVERSITÀ DI ROMA

MUSEO ERBARIO - RO



RO-Herpy 13145

PROJETE POUR L'ETABLISSEMENT DES PLANTES VASCULAIRES
DE L'HERBARIUM ET DU JARDIN BOTANIQUE DE PARIS
Par J. LAMBOLEZ (1868)

n° 13145 *Trendulia coronopifolia* (Bergere) Thell.

Marine de Solano (Corse, dép. Corse-du-Sud), maquis
ouvert sur sable littoral, à *Laromunda* (merchet, Corse
castagnola, *Hedychron* *italiana* subsp. *italiana*,
Malitium malitiosum... 21 mars 1986.

Liq. et det. J. Lambolze n° 8609

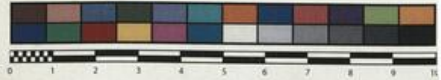
Rem. : La "variété" n'est pas une sous-espèce de la variété de la
population : celle de la plante, écopée des Balles...



SAPIENZA
UNIVERSITÀ DI ROMA



MUSEO ERBARIO - RO



Museo Erbario Sapienza Roma



RO-HSeprv 13145

MEER
HERB. ROMA

SOCIÉTÉ POUR L'ÉCHANGE DES PLANTES VASCULAIRES
DE L'EUROPE ET DU BASSIN MÉDITERRANÉEN
Édit. J. Lambinon (LJ) - Fascicule 22 (1986)

n° 13145 *Teesdalia coronopifolia* (Bergeret) Thell.

Marine de Solaro (Corse, dép. Corse-du-Sud), maquis
ouvert sur sable littoral, à *Lavandula stoechas*, *Cistus
salviifolius*, *Helichrysum italicum* subsp. *italicum*,
Halimium halimifolium..., 21 mars 1986.

Leg. et det. J. Lambinon n° 86/09

Rem. : La "centurie" essaye de donner une idée de la variabilité de la
population : taille de la plante, découpage des feuilles...

DATI SPECIALISTICA

Teesdalia coronopifolia (Bergeret) Thell. - RO-HSepv 13145

Inventario	Numero	RO-HSepv 13145
	Collocazione	12
Stima	Stima	€ 3,00
	Data stima	2026
Codice internazionale erbario	RO	
Definizione	erbario	
Denominazione erbario	Museo Erbario	
Tipologie erbario	erbario generale	
Denominazione collezione/raccolta	SOCIÉTÉ POUR L'ÉCHANGE DES PLANTES VASCULAIRES DE L'EUROPE ET DU BASSIN MÉDITERRANÉEN-Edit. J. Lambinon (LG) - Fascicule 22 (1988)	
Famiglia	BRASSICACEAE	
Numero genere	362	
Specie nome completo	Teesdalia coronopifolia (Bergeret) Thell.	
Genere	teesdalia	
Specie nome	coronopifolia	
Determinavit	Lambinon J.	
Numero fogli/parti	1	
Località di raccolta	Continente	Europa
	Stato	Italia
	Località	Marine de Solaro (Corse, dép. Corse-du-Sud), maquis ouvert sur sable littoral, à Lavandula stoechas, Cistus salviifolius, Helichrysum italicum subsp. italicum, Halimium halimifolium
Legit	Lambinon J. - 86/09	
Data esatta	1986 03 21	
Revisioni botanica	Nome da revisione	-



Source URL: <https://stage.adimus.it/node/22668>