



Iberis pinnata L. - RO-HSepv 15073

Identificazione

Tipo scheda	BNB
Livello catalogazione	P
Codice regione	Lazio
Ente schedatore	UNIRM1
Inventario (beni mobili)	RO-HSepv 15073

Bene culturale

Ambito di tutela MiC	architettonico e paesaggistico
Categoria generale	BENI MOBILI
Settore disciplinare	Beni naturalistici
Tipo bene culturale	Beni Naturalistici-Botanica
Categoria disciplinare	[Beni Naturalistici-Botanica]
Definizione bene	erbario
Configurazione strutturale	bene semplice

Localizzazione

Stato	Italia
Regione	Lazio
Provincia	RM
Comune	Roma
Denominazione contenitore giuridico	Museo Erbario

Cronologia

Da	1991/05/20
A	1991/05/20

Dati analitici

Iscrizioni/elementi di rilievo	Saint-Avit (France, dép. Drôme), le long de la route D.207 entre Saint-Avit et le carrefour de la route D.53, alt. 300 m, sables de décomposition de la mollasse calcaire
Classificazione/repertorio/sistematica	BRASSICACEAE/Retz B. de

Dati tecnici

Materia/tecnica-materiale composito	Beni naturalistici materiali vari tecniche varie
Misure	Tipo di misura altezzaxlunghezza Unità di misura cm Valore 43,80x30
Condizione giuridica	proprietà Ente pubblico non territoriale
Provvedimenti amministrativi-sintesi	no
Interesse culturale	bene di interesse culturale dichiarato
Situazione	bene in uso
Stato di conservazione	buono
Restauri e altri interventi	pulizia

Documentazione

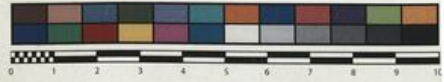




SAPIENZA
UNIVERSITÀ DI ROMA



MUSEO ERBARIO - RO



Museo Erbario Sapienza Roma



RO-HSepv 15073

44 005
19911 10.000

SOCIÉTÉ POUR L'ÉCHANGE DES PLANTES VASCULAIRES
DE L'EUROPE ET DU BASSIN MÉDITERRANÉEN
Fascicule 24 (1990-1991) - Edit. J. Lambinon (LG), 1993

n° 15073 *Iberis pinnata* L.

Saint-Avit (France, dép. Drôme), le long de la route
D.207 entre Saint-Avit et le carrefour de la route D.53,
alt. 300 m, sables de décomposition de la molasse
calcaire, 20 mai 1991.

Leg. et det. B. de Retz n° 89993

DATI SPECIALISTICA

Iberis pinnata L. - RO-HSepv 15073

Inventario	Numero	RO-HSepv 15073
	Collocazione	12
Stima	Stima	€ 3,00
	Data stima	2026
Codice internazionale erbario	RO	
Definizione	erbario	
Denominazione erbario	Museo Erbario	
Tipologie erbario	erbario generale	
Denominazione collezione/raccolta	SOCIÉTÉ POUR L'ÉCHANGE DES PLANTES VASCULAIRES DE L'EUROPE ET DU BASSIN MÉDITERRANÉEN-Fascicule 24 (1990-1991) - Edit. J. Lambinon (LG), 1993	
Famiglia	BRASSICACEAE	
Numero genere	361	
Specie nome completo	Iberis pinnata L.	
Genere	IBERIS	
Specie nome	pinnata	
Determinavit	Retz B. de	
Numero fogli/parti	1	
Località di raccolta	Continente	Europa
	Stato	Italia
	Località	Saint-Avit (France, dép. Drôme), le long de la route D.207 entre Saint-Avit et le carrefour de la route D.53, alt. 300 m, sables de décomposition de la mollasse calcaire
Altitudine	300	
Legit	Retz B. de - 89993	
Data esatta	1991 05 20	
Revisioni botanica	Nome da revisione	-



I contenuti di questo documento sono rilasciati sotto licenza Creative Commons Attribuzione-NonCommerciale-
CondividiAlloStessoModo 4.0 Internazionale
creativecommons.org/licenses/by-nc-sa/4.0/deed.it

Source URL: <https://stage.adimus.it/node/22663>