



Iberis crenata Lam. - RO-HSepv 14084

Identificazione

Tipo scheda	BNB
Livello catalogazione	P
Codice regione	Lazio
Ente schedatore	UNIRM1
Inventario (beni mobili)	RO-HSepv 14084

Bene culturale

Ambito di tutela MiC	architettonico e paesaggistico
Categoria generale	BENI MOBILI
Settore disciplinare	Beni naturalistici
Tipo bene culturale	Beni Naturalistici-Botanica
Categoria disciplinare	[Beni Naturalistici-Botanica]
Definizione bene	erbario
Configurazione strutturale	bene semplice

Localizzazione

Stato	Italia
Regione	Lazio
Provincia	RM
Comune	Roma
Denominazione contenitore giuridico	Museo Erbario

Cronologia

Da	1988/04/28
A	1988/04/28

Dati analitici

Iscrizioni/elementi di rilievo	Atarfe (España, prov. Granada, Andalucía), próximo al Pantano del Cubillas, alt. 600 m, pastizales secos sobre sustratos calizos
Classificazione/repertorio/sistematica	BRASSICACEAE/Losa Quintana J.M.

Dati tecnici

Materia/tecnica-materiale composito	Beni naturalistici materiali vari tecniche varie	
Misure	Tipo di misura	altezzaxlunghezza
	Unità di misura	cm
	Valore	43,80x30
Condizione giuridica	proprietà Ente pubblico non territoriale	
Provvedimenti amministrativi-sintesi	no	
Interesse culturale	bene di interesse culturale dichiarato	
Situazione	bene in uso	
Stato di conservazione	buono	
Restauri e altri interventi	pulizia	

Documentazione

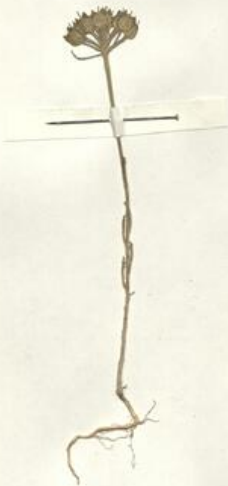
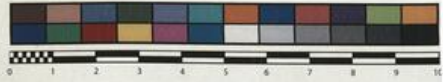




SAPIENZA
UNIVERSITÀ DI ROMA



MUSEO ERBARIO - RO



Museo Erbario Sapienza Roma



RO-HSepv 14084

SOCIÉTÉ POUR L'ÉCHANGE DES PLANTES VASCULAIRES
DE L'EUROPE ET DU BASSIN MÉDITERRANÉEN
Fascicule 23 (1988-1989) - Edit. J. Lambinon (LG), 1991

n° 14084 *Iberis crenata* Lam.
[= *I. pectinata* Boiss.]

Atarfe (España, prov. Granada, Andalucía), próximo al
Pantano del Cubillas, alt. 600 m, pastizales secos sobre
sustratos calizos, 28 Abril 1988.

Leg. et det. J.M. Losa Quintana

HERB.
MORTI ROMANI

DATI SPECIALISTICA

Iberis crenata Lam. - RO-HSepv 14084

Inventario	Numero	RO-HSepv 14084
	Collocazione	12
Stima	Stima	€ 3,00
	Data stima	2026
Codice internazionale erbario	RO	
Definizione	erbario	
Denominazione erbario	Museo Erbario	
Tipologie erbario	erbario generale	
Denominazione collezione/raccolta	SOCIÉTÉ POUR L'ÉCHANGE DES PLANTES VASCULAIRES DE L'EUROPE ET DU BASSIN MÉDITERRANÉEN-Fascicule 23 (1988-1989) - Edit. J. Lambinon (LG), 1991	
Famiglia	BRASSICACEAE	
Numero genere	361	
Specie nome completo	Iberis crenata Lam.	
Genere	IBERIS	
Specie nome	crenata	
Determinavit	Losa Quintana J.M.	
Numero fogli/parti	1	
Località di raccolta	Continente	Europa
	Stato	Italia
	Località	Atarfe (España, prov. Granada, Andalucía), próximo al Pantano del Cubillas, alt. 600 m, pastizales secos sobre sustratos calizos
Altitudine	600	
Legit	Losa Quintana J.M. -	
Data esatta	1988 04 28	
Revisioni botanica	Nome da revisione	Iberis pectinata Boiss.



Source URL: <https://stage.adimus.it/node/22662>