



Iberis crenata Lam. - RO-HSepv 14083

Identificazione

Tipo scheda	BNB
Livello catalogazione	P
Codice regione	Lazio
Ente schedatore	UNIRM1
Inventario (beni mobili)	RO-HSepv 14083

Bene culturale

Ambito di tutela MiC	architettonico e paesaggistico
Categoria generale	BENI MOBILI
Settore disciplinare	Beni naturalistici
Tipo bene culturale	Beni Naturalistici-Botanica
Categoria disciplinare	[Beni Naturalistici-Botanica]
Definizione bene	erbario
Configurazione strutturale	bene semplice

Localizzazione

Stato	Italia
Regione	Lazio
Provincia	RM
Comune	Roma
Denominazione contenitore giuridico	Museo Erbario

Cronologia

Da	1988/05/22
A	1988/05/22

Dati analitici

Iscrizioni/elementi di rilievo	Arganda, entre el puente de Arganda y Morata de Tajuña (España, prov. Madrid), UTM 30T VK 65, alt. 550 m, en pastizales terofíticos gipsícolas
Classificazione/repertorio/sistematica	BRASSICACEAE/Pajarón S. & Pangua E.

Dati tecnici

Materia/tecnica-materiale composito	Beni naturalistici materiali vari tecniche varie	
Misure	Tipo di misura	altezzaxlunghezza
	Unità di misura	cm
	Valore	43,80x30
Condizione giuridica	proprietà Ente pubblico non territoriale	
Provvedimenti amministrativi-sintesi	no	
Interesse culturale	bene di interesse culturale dichiarato	
Situazione	bene in uso	
Stato di conservazione	buono	
Restauri e altri interventi	pulizia	

Documentazione

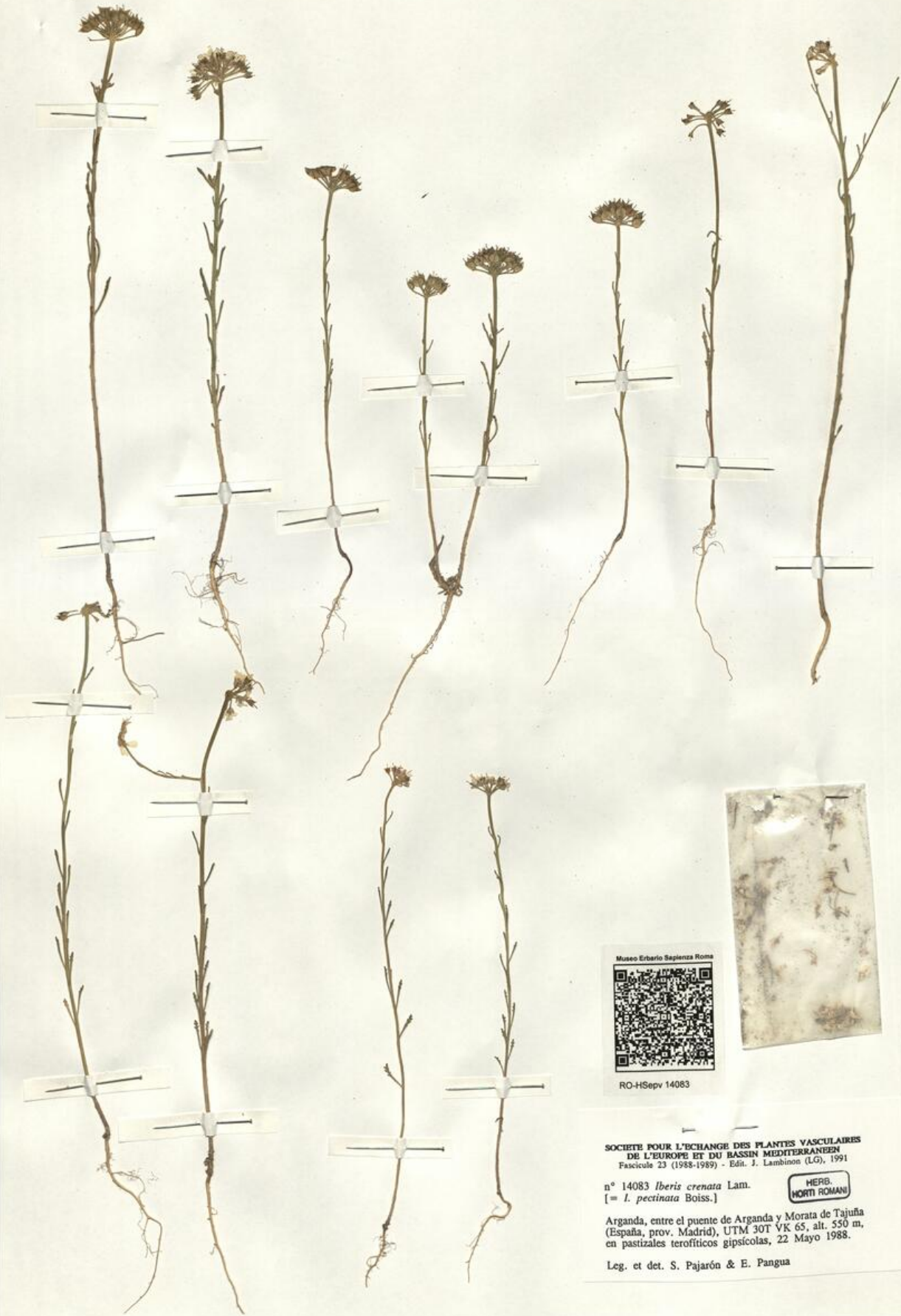




SAPIENZA
UNIVERSITÀ DI ROMA



MUSEO ERBARIO - RO



RO-HSeph 14083

SOCIÉTÉ POUR L'ÉCHANGE DES PLANTES VASCULAIRES
DE L'EUROPE ET DU BASSIN MÉDITERRANÉEN
Fascicule 23 (1988-1989) - Edit. J. Lambinos (L.G.), 1991

n° 14083 *Iberis crenata* Lam.
[= *I. pectinata* Boiss.]

HERB.
MORTI ROMANI

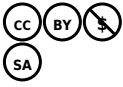
Arganda, entre el puente de Arganda y Morata de Tajuña
(España, prov. Madrid), UTM 30T VK 65, alt. 550 m,
en pastizales terofíticos gipscolas, 22 Mayo 1988.

Leg. et det. S. Pajarón & E. Pangua

DATI SPECIALISTICA

Iberis crenata Lam. - RO-HSepv 14083

Inventario	Numero	RO-HSepv 14083
	Collocazione	12
Stima	Stima	€ 3,00
	Data stima	2026
Codice internazionale erbario	RO	
Definizione	erbario	
Denominazione erbario	Museo Erbario	
Tipologie erbario	erbario generale	
Denominazione collezione/raccolta	SOCIÉTÉ POUR L'ÉCHANGE DES PLANTES VASCULAIRES DE L'EUROPE ET DU BASSIN MÉDITERRANÉEN-Fascicule 23 (1988-1989) - Edit. J. Lambinon (LG), 1991	
Famiglia	BRASSICACEAE	
Numero genere	361	
Specie nome completo	Iberis crenata Lam.	
Genere	IBERIS	
Specie nome	crenata	
Determinavit	Pajarón S. & Pangua E.	
Numero fogli/parti	2	
Località di raccolta	Continente	Europa
	Stato	Italia
	Località	Arganda, entre el puente de Arganda y Morata de Tajuña (España, prov. Madrid), UTM 30T VK 65, alt. 550 m, en pastizales terofíticos gipsícolas
Altitudine	550	
Legit	Pajarón S. & Pangua E. -	
Data esatta	1988 05 22	
Revisioni botanica	Nome da revisione	Iberis pectinata Boiss.



I contenuti di questo documento sono rilasciati sotto licenza Creative Commons Attribuzione-NonCommerciale-
CondividiAlloStessoModo 4.0 Internazionale
creativecommons.org/licenses/by-nc-sa/4.0/deed.it

Source URL: <https://stage.adimus.it/node/22661>