



ADIMUS
Ambiente Digitale
Musei Sapienza

**Iberis carnosa Willd. subsp. carnosa -
RO-HSepv 16066**

Tipo bene culturale
Beni Naturalistici-Botanica
Denominazione contenitore giuridico
Museo Erbario
Inventario (beni mobili)
RO-HSepv 16066
Riferimento cronologico
SECOLI>ARCHI DI SECOLI>XIX-XX

Misure

Tipo di misura:
altezzaxlunghezza
Unità di misura:
cm
Valore:
43,80x30

Scheda di dettaglio

Tipo scheda:

[BNB_{\[1\]}](#)

Codice internazionale erbario:

[RO_{\[2\]}](#)

Definizione:

[erbario_{\[3\]}](#)

Denominazione erbario:

Museo Erbario

Tipologie erbario:

[erbario generale_{\[4\]}](#)

Denominazione collezione/raccolta:

SOCIÉTÉ POUR L'ÉCHANGE DES PLANTES VASCULAIRES DE L'EUROPE ET DU BASSIN MÉDITERRANÉEN-Fascicule 25 (1992-1993) - Edit. J. Lambinon (LG), 1995

Famiglia:

BRASSICACEAE

Numero genere:

361

Specie nome completo:

Iberis carnosa Willd. subsp. carnosa

Genere:

IBERIS

Specie nome:

carnosa

Determinavit:

Montserrat P.

Numero fogli/parti:

1

Località di raccolta:

Continente:

[Europa_{\[5\]}](#)

Stato:

[Italia_{\[6\]}](#)

Località:

Biescas(Espagne, prov. Huesca), près de l'ermitage de Santa Elena, UTM 30TYN2027, alt. 1250 m, garrigue à buis et Echinopartum horridum, sur un sol pierreux calcaire

Altitudine:

1250

Legit:

Montserrat P. - JACA 134069

Data esatta:

1969/05/21

Revisioni botanica:

Nome da revisione:

Iberis pruitii auct.

Inventario:

Numero:

RO-HSepv 16066

Collocazione:

12

Stima:

Stima:

€ 3,00

Data stima:

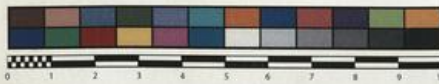
2026



SAPIENZA
UNIVERSITÀ DI ROMA



MUSEO ERBARIO - RO



Museo Erbario Sapienza Roma



RO-HSepv 16066

HERB.
MORTI ROMANI

SOCIÉTÉ POUR L'ÉCHANGE DES PLANTES VASCULAIRES
DE L'EUROPE ET DU BASSIN MÉDITERRANÉEN
Fascicule 25 (1992-1993) - Éd. J. Lambinon (L.G.), 1995

n° 16066 *Iberis carnosa* Willd. subsp. *carnosa*
[= *I. prutilii* auct.] [Cf. M. Moreno, Tax. Gén. *Iberis*,
Madrid, 1984; *Flora iberica*, 4 : 285-288, 1993]

Biescas (Espagne, prov. Huesca), près de l'ermitage de
Santa Elena, UTM 30TYN2027, alt. 1250 m, garrigue à
buis et *Echinopartum horridum*, sur un sol pierreux
calcaire, 21 mai 1969.

Leg. et det. P. Montserrat JACA n° 134069

Rem. - La sous-espèce typique est infodée aux sols calcaires secs des
Pyrénées.

Source URL: <https://stage.adimus.it/node/22658>

List of links present in page

1. <https://stage.adimus.it/it/taxonomy/term/16993>
2. <https://stage.adimus.it/it/taxonomy/term/110764>
3. <https://stage.adimus.it/it/taxonomy/term/110730>
4. <https://stage.adimus.it/it/taxonomy/term/110744>
5. <https://stage.adimus.it/it/taxonomy/term/110761>
6. <https://stage.adimus.it/it/taxonomy/term/8303>