



Thlaspi praecox Wulfen - RO-HSepv 12210

Identificazione

Tipo scheda	BNB
Livello catalogazione	P
Codice regione	Lazio
Ente schedatore	UNIRM1
Inventario (beni mobili)	RO-HSepv 12210

Bene culturale

Ambito di tutela MiC	architettonico e paesaggistico
Categoria generale	BENI MOBILI
Settore disciplinare	Beni naturalistici
Tipo bene culturale	Beni Naturalistici-Botanica
Categoria disciplinare	[Beni Naturalistici-Botanica]
Definizione bene	erbario
Configurazione strutturale	bene semplice

Localizzazione

Stato	Italia
Regione	Lazio
Provincia	RM
Comune	Roma
Denominazione contenitore giuridico	Museo Erbario

Cronologia

Da	1985 04 21
A	1985 05 16

Dati analitici

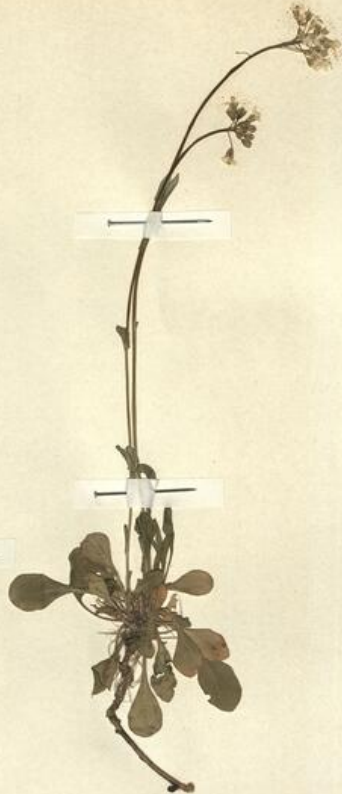
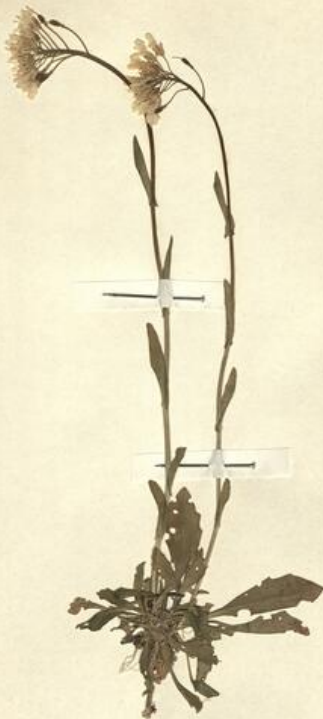
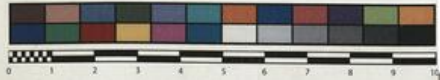
Iscrizioni/elementi di rilievo	Venasque (France, dép. Vaucluse), Combe de Vaulongue, alt. 450 m, bois clairs de Quercus pubescens sur terrain calcaire
Classificazione/repertorio/sistematica	BRASSICACEAE/Girerd B.

Dati tecnici

Materia/tecnica-materiale composito	Beni naturalistici materiali vari tecniche varie	
Misure	Tipo di misura	altezzaxlunghezza
	Unità di misura	cm
	Valore	43,80x30
Condizione giuridica	proprietà Ente pubblico non territoriale	
Provvedimenti amministrativi-sintesi	no	
Interesse culturale	bene di interesse culturale dichiarato	
Situazione	bene in uso	
Stato di conservazione	buono	
Restauri e altri interventi	pulizia	

Documentazione





Museo Erbario Sapienza Roma



RO-HSeprv 12210

HERB. SAPIENZA

SOCIÉTÉ POUR L'ÉCHANGE DES PLANTES VASCULAIRES
DE L'EUROPE ET DU BASSIN MÉDITERRANÉEN
Édit. J. Lambinon (LC) - Fascicule 21 (1986)

n° 12210 *Thlaspi praecox* Wulfen
Venasque (France, dép. Vaucluse), Combe
de Vaulongue, alt. 450 m, bois clairs de
Quercus pubescens sur terrain calcaire,
21 avril 1985 et 16 mai 1985 (fruits).

Leg. et det. B. Girerd
Rem. : Voir B. Girerd, Rech. Fl. Prov.
Occ., Et. 4 : 23-34, 1984.

DATI SPECIALISTICA

Thlaspi praecox Wulfen - RO-HSepv 12210

Inventario	Numero	RO-HSepv 12210
	Collocazione	12
Stima	Stima	€ 3,00
	Data stima	2026
Codice internazionale erbario	RO	
Definizione	erbario	
Denominazione erbario	Museo Erbario	
Tipologie erbario	erbario generale	
Denominazione collezione/raccolta	SOCIÉTÉ POUR L'ÉCHANGE DES PLANTES VASCULAIRES DE L'EUROPE ET DU BASSIN MÉDITERRANÉEN-Edit. J. Lambinon (LG) - Fascicule 21 (1986)	
Famiglia	BRASSICACEAE	
Numero genere	359	
Specie nome completo	Thlaspi praecox Wulfen	
Genere	THLASPI	
Specie nome	praecox	
Determinavit	Girerd B.	
Numero fogli/parti	1	
Località di raccolta	Continente	Europa
	Stato	Italia
	Località	Venasque (France, dép. Vaucluse), Combe de Vaulongue, alt. 450 m, bois clairs de Quercus pubescens sur terrain calcaire
Altitudine	450	
Legit	Girerd B. -	
Data esatta	1985 04 21 et 05 16(fruits)	
Revisioni botanica	Nome da revisione	-



Source URL: <https://stage.adimus.it/node/22653>