



ADIMUS
Ambiente Digitale
Musei Sapienza

Thlaspi perfoliatum L. - RO-HSepv 15098

Tipo bene culturale

Beni Naturalistici-Botanica

Denominazione contenitore giuridico

Museo Erbario

Inventario (beni mobili)

RO-HSepv 15098

Riferimento cronologico

SECOLI>ARCHI DI SECOLI>XIX-XX

Misure

Tipo di misura:

altezzaxlunghezza

Unità di misura:

cm

Valore:

43,80x30

Scheda di dettaglio**Tipo scheda:**[BNB_{\[1\]}](#)**Codice internazionale erbario:**[RO_{\[2\]}](#)**Definizione:**[erbario_{\[3\]}](#)**Denominazione erbario:**

Museo Erbario

Tipologie erbario:[erbario generale_{\[4\]}](#)**Denominazione collezione/raccolta:**

SOCIÉTÉ POUR L'ÉCHANGE DES PLANTES VASCULAIRES DE L'EUROPE ET DU BASSIN MÉDITERRANÉEN-Fascicule 24 (1990-1991) - Edit. J. Lambinon (LG), 1993

Famiglia:

BRASSICACEAE

Numero genere:

359

Specie nome completo:

Thlaspi perfoliatum L.

Genere:

THLASPI

Specie nome:

perfoliatum

Determinavit:

Schuhwerk F.

Numero fogli/parti:

3

Località di raccolta:

Continente:

[Europa_{\[5\]}](#)

Stato:

[Italia_{\[6\]}](#)

Località:

Am S-Hang des "Greifenberg" zum Naabtal gegenüber Waltenhofen, Kreis Regensburg (Deutschland, Bayern, Oberpfalz, Frankischer Jura), ca 200 m, ESE P.337, MTB 6938/3.3, UTM UQ2, 49°01'19"N 12°00'28"E, Höhe 335 m, S-exponierte Wegböschung, Rendzina auf Malmschutt, initiales Mesobrometum mit z. B. Hippocrepis comosa, Euphorbia cyparissias, E.verrucosa, Allium senescens subsp. montanum, Verbascum lychnitis

Altitudine:

335

Legit:

Schuhwerk F. - 91/57

Data esatta:

1991 04 18

Revisioni botanica:

Nome da revisione:

-

Inventario:

Numero:

RO-HSepv 15098

Collocazione:

12

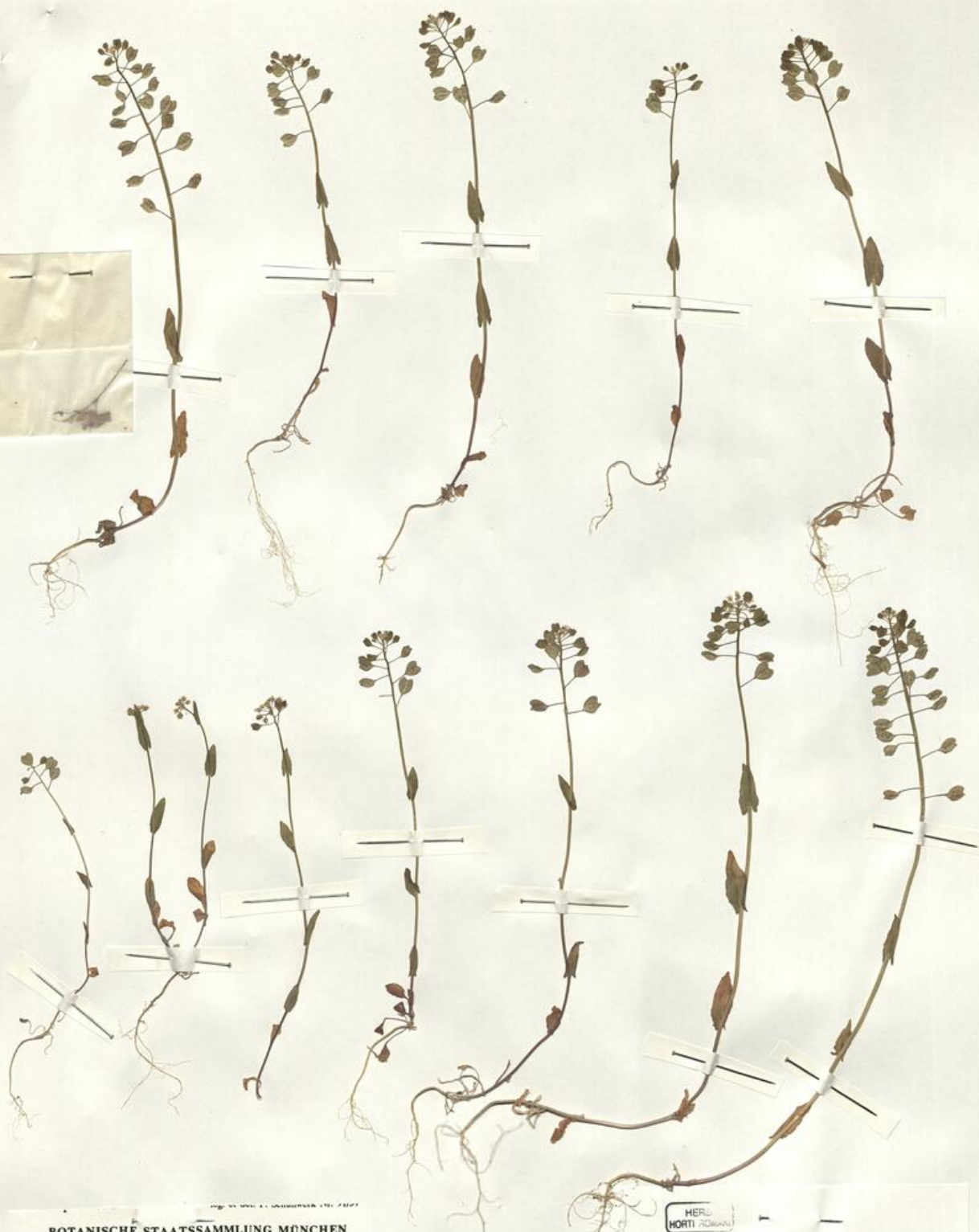
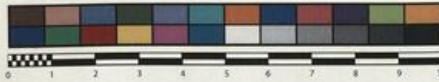
Stima:

Stima:

€ 3,00

Data stima:

2026



BOTANISCHE STAATSSAMMLUNG MÜNCHEN

Thlaspi perfoliatum L.

HERB.
HORTI ROMANI

Deutschland, Bayern, Oberpfalz:

Fränkischer Jura: S-exponierte Wegböschung am S-Hang des "Greifenberg" zum Naabtal gegenüber Waltenhofen, Krs. Regensburg; ca. 200 m ESE P. 337,7; Rendzina auf Malmuschutt; initiales Mesobrometum mit z. B. *Hippocrepis comosa* L., *Euphorbia cyparissias* L., *E. verrucosa* L., *Allium senescens* ssp. *montanum* (Fr.) Hol., *Verbascum lychnitis* L.

MTB: 6938/3.3
49° 01' 19" N, 12° 00' 28" E.

UTM: UQ 2

Museo Erbario Sapienza Roma



RO-HSepv 15098

SOCIÉTÉ POUR L'ÉCHANGE DES PLANTES VASCULAIRES
DE L'EUROPE ET DU BASSIN MÉDITERRANÉEN
Fascicule 24 (1990-1991) - Edit. J. Lambinon (L.G.), 1993

n° 15098 *Thlaspi perfoliatum* L.

Am S-Hang des "Greifenberg" zum Naabtal gegenüber Waltenhofen, Kreis Regensburg (Deutschland, Bayern, Oberpfalz, Fränkischer Jura), ca. 200 m ESE P.337, MTB 6938/3.3, UTM UQ2, 49°01'19"N 12°00'28"E, Höhe 335 m, S-exponierte Wegböschung, Rendzina auf Malmuschutt, initiales Mesobrometum mit z. B. *Hippocrepis comosa*, *Euphorbia cyparissias*, *E. verrucosa*, *Allium senescens* subsp. *montanum*, *Verbascum lychnitis*, 18. April 1991.

Leg. et det. F. Schuhwerk Nr. 91/57

Source URL: <https://stage.adimus.it/node/22652>

List of links present in page

1. <https://stage.adimus.it/it/taxonomy/term/16993>
2. <https://stage.adimus.it/it/taxonomy/term/110764>
3. <https://stage.adimus.it/it/taxonomy/term/110730>
4. <https://stage.adimus.it/it/taxonomy/term/110744>
5. <https://stage.adimus.it/it/taxonomy/term/110761>
6. <https://stage.adimus.it/it/taxonomy/term/8303>